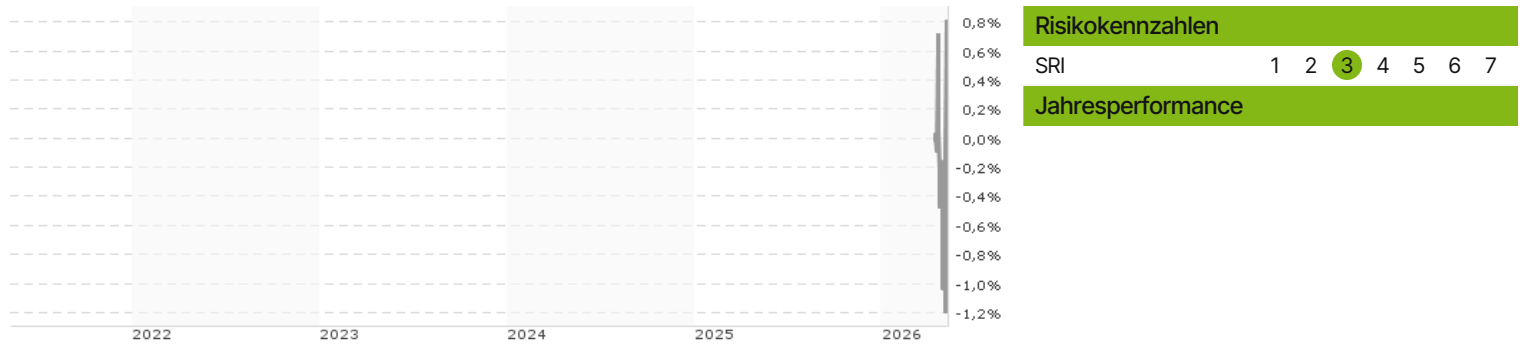


Allianz Dynamic Multi Asset Strategy SRI 50 - AMg (H5-JPY) - JPY / LU3310369437 / A4262Z / Allianz GI.Investors

Aktuell 08.05.2026 ¹	Region	Branche	Ausschüttungsart	Typ
2007,30 JPY	weltweit	Mischfonds/ausgewogen	ausschüttend	Gemischter Fonds



Performanceergebnisse der Vergangenheit lassen keine Rückschlüsse auf die künftige Entwicklung zu.

Stammdaten		Konditionen		Sonstige Kennzahlen	
Fondart	Einzelfond	Ausgabeaufschlag	4,00%	Mindestveranlagung	-
Kategorie	Mischfonds	Managementgebühr	1,65%	Sparplan	Nein
Fondsunterkategorie	Mischfonds/ausgewogen	Depotgebühr	-	UCITS / OGAW	Ja
Ursprungsland	Luxemburg	Tilgungsgebühr	0,00%	Gewinnbeteiligung	0,00%
Tranchenvolumen	(08.05.2026) EUR 1,88 Mio.	Sonstige lfd. Kosten (16.04.2026)	1,82%	Umschichtgebühr	4,00%
Gesamt-Fondsvolumen	(07.05.2026) EUR 3,77 Mrd.	Transaktionskosten	0,21%	Fondsgesellschaft	
Auflegedatum	15.04.2026	Allianz GI.Investors			
KESSt-Meldefonds	Nein	Bockenheimer Landstraße 42-44, 60323, Frankfurt am Main			
Beginn des Geschäftsjahres	01.10.	Deutschland			
Nachhaltigkeitsfondsart	Ethik/Ökologie	https://www.allianzgi.com			
Fondsmanager	STAHLHACHE Marcus DE MARIA CAMPOS Andreas, EBERT Maren				
Thema	-				

Performance	1M	6M	YTD	1J	2J	3J	5J	seit Beginn
Performance	+0,36%	-	-	-	-	-	-	+0,36%
Performance p.a.	-	-	-	-	-	-	-	-
Performance p.a. nach max. AGA	-	-	-	-	-	-	-	-41,79%
Sharpe Ratio	-	-	-	-	-	-	-	0,48
Volatilität	-	-	-	-	-	-	-	7,73%
Schlechtester Monat	-	+1,40%	+1,40%	+1,40%	-	-	-	+1,40%
Bester Monat	-	+1,40%	+1,40%	+1,40%	-	-	-	+1,40%
Maximaler Verlust	-	-	-	-	-	-	-	-1,90%

Vertriebszulassung

Österreich, Deutschland, Schweiz;

1. Wichtiger Hinweis zum Aktualisierungsstand: Das angegebene Datum bezieht sich ausschließlich auf die Berechnung des NAV.

RISIKOHINWEISE: Die Informationen auf dieser Seite dienen ausschließlich zu Informationszwecken und sollten weder als Verkaufsangebot noch als Aufforderung zum Kauf des Wertpapiere oder einer Empfehlung zugunsten des Wertpapiere verstanden werden. Die baha GmbH und die BAWAG P.S.K. Bank für Arbeit und Wirtschaft und Österreichische Postsparkasse Aktiengesellschaft übernehmen trotz sorgfältigster Recherche keinerlei Haftung für die Richtigkeit der angegebenen Daten.
Factsheet erstellt von: www.baha.com am 08.05.2026 16:27

Investmentstrategie

Das Teilfondsvermögen wird im Einklang mit ökologischen/sozialen Merkmalen investiert. Min. 70 % des Teilfondsvermögens werden entsprechend dem Anlageziel in globale Aktien, Anleihen, Geldmarktinstrumente, Zielfonds und/oder sonstige Anlageklassen investiert. Max. 30 % des Teilfondsvermögens dürfen in aufstrebenden Märkten investiert werden. Teilfondsvermögen kann in Anleihen und/oder Geldmarktinstrumenten investiert werden, die zum Zeitpunkt des Erwerbs ein Rating von mindestens B- oder ein vergleichbares Rating einer anerkannten Ratingagentur aufweisen müssen. Max. 30 % des Teilfondsvermögens dürfen in OGAW/OGA investiert werden. Max. 20 % des Teilfondsvermögens dürfen in ABS/MBS investiert werden, die zum Zeitpunkt des Erwerbs ein Rating von mindestens BBB- aufweisen müssen. Max. 20 % des Teilfondsvermögens dürfen in Hochzinsanleihen investiert werden, die in der Regel ein höheres Risiko und ein höheres Ertragspotenzial aufweisen. Wir können Total Return Swaps einsetzen, um ein positives oder negatives Engagement in Bezug auf die jeweilige Anlageklasse zu erzeugen. Die Duration der Teilfondsanlagen muss zwischen minus 2 und plus 10 Jahren betragen. Der Teilfonds gilt gemäß dem deutschen Investmentsteuergesetz (InvStG) als "Mischfonds".

Fondsspezifische Informationen

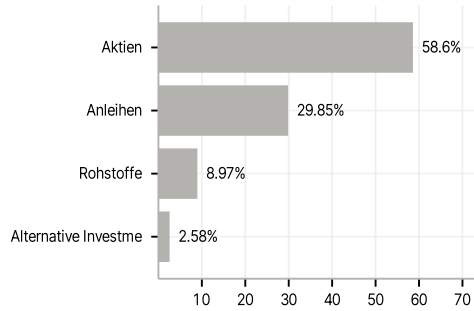
Im Rahmen der Anlagestrategie kann in wesentlichem Umfang in Derivate investiert werden. Die Fondsbestimmungen des Allianz Dynamic Multi Asset Strategy SRI 50 - AMg (H5-JPY) - JPY wurden durch die FMA bewilligt. Der Allianz Dynamic Multi Asset Strategy SRI 50 - AMg (H5-JPY) - JPY kann mehr als 35 % des Fondsvermögens in Wertpapiere/Geldmarktinstrumente folgender Emittenten investieren: die von der Europäischen Union, der Europäischen Zentralbank, einem Mitgliedstaat der EU oder seinen Gebietskörperschaften, von einem OECD-Mitgliedstaat oder von internationalen Organismen öffentlich-rechtlichen Charakters, denen ein oder mehrere Mitgliedstaaten der EU angehören, oder von anderen Staaten, die nicht Mitglied der EU sind, von der CSSF jedoch offiziell akzeptiert werden, begeben werden oder garantiert sind (zum Datum dieses Verkaufsprospekts werden die folgenden Staaten von der CSSF akzeptiert: Die Sonderverwaltungsregion Hongkong, die Volksrepublik China, die Föderative Republik Brasilien, die Republik Indien, die Republik Indonesien, die Russische Föderation, die Republik Südafrika, die Republik Singapur).

Investmentziel

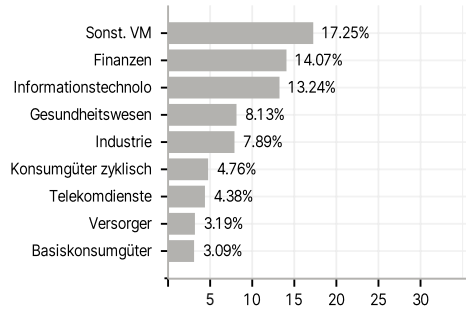
Langfristiges Kapitalwachstum durch Anlagen in eine breite Palette von Anlageklassen mit Schwerpunkt auf europäischen Aktien- und Rentenmärkten, um unter Berücksichtigung von E/S-Merkmalen mittel- bis langfristig eine Wertentwicklung innerhalb einer Volatilitätsspanne von 6 % bis 12 % p. a. zu erzielen. Die Beurteilung der Volatilität der Kapitalmärkte durch den Investmentmanager ist ein wichtiger Faktor in diesem Anlageprozess. Ziel ist es, im mittel- bis langfristigen Durchschnitt eine Volatilität innerhalb einer Bandbreite von 6 % bis 12 % p. a. nicht zu unter- oder überschreiten, ähnlich wie bei einem Portfolio, das zu 50 % in (gegenüber EUR abgesicherten) globalen Schuldtiteln und zu 50 % in globalen Aktien engagiert ist. Zur Klarstellung: Der Teilfonds kann in ein breites Spektrum von Anlageklassen investieren und muss nicht unbedingt ein Portfolio halten, das zu 50 % aus globalen Schuldtiteln und zu 50 % aus globalen Aktien besteht.

Veranlagungsstruktur

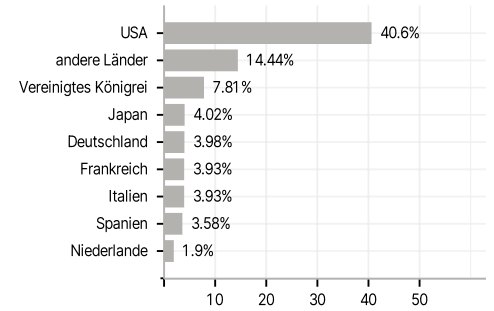
Anlagearten



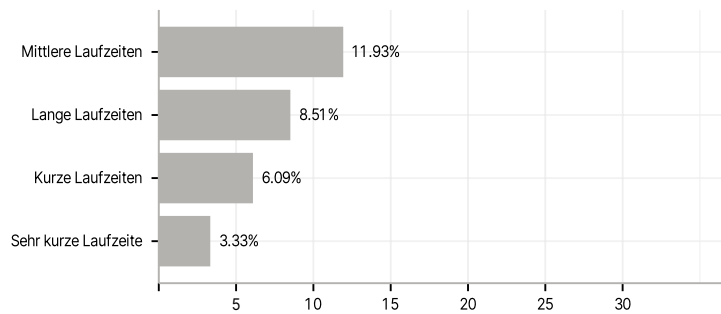
Branchen



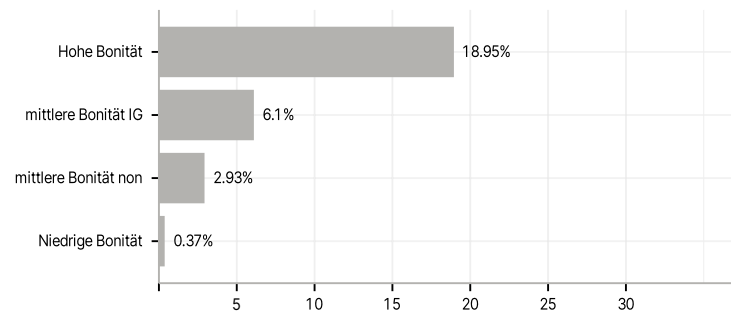
Länder



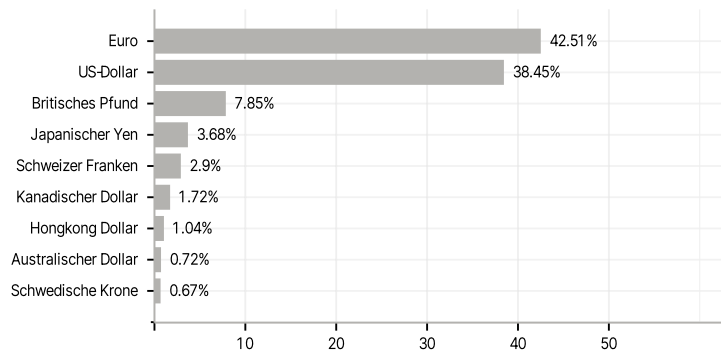
Laufzeiten



Rating



Währungen



Größte Positionen

