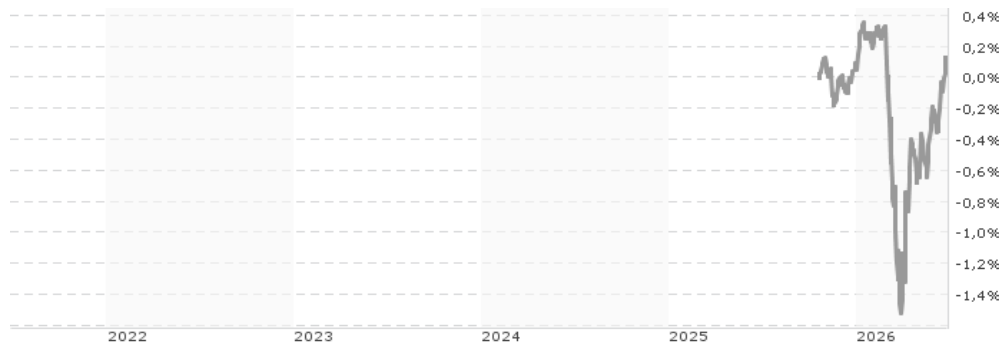


Edmond de Rothschild SICAV - Short Duration Credit CR CHF (H) / FR0014010Q75 / A41N3A / E.d.Roth. AM (FR)

Aktuell 25.06.2026¹	Region	Branche	Ausschüttungsart	Typ
100,13 CHF	weltweit	Anleihen Gemischt	thesaurierend	Rentenfonds


Risikokennzahlen

SRI	1	2	3	4	5	6	7
-----	---	---	---	---	---	---	---

Jahresperformance

Performanceergebnisse der Vergangenheit lassen keine Rückschlüsse auf die künftige Entwicklung zu.

Stammdaten		Konditionen		Sonstige Kennzahlen	
Fondart	Einzelfond	Ausgabeaufschlag	1,00%	Mindestveranlagung	EUR 1,00
Kategorie	Anleihen	Managementgebühr	0,45%	Sparplan	Nein
Fondsunterkategorie	Anleihen Gemischt	Depotgebühr	-	UCITS / OGAW	Ja
Ursprungsland	Frankreich	Tilgungsgebühr	0,00%	Gewinnbeteiligung	15,00%
Tranchenvolumen	(25.06.2026) EUR 757021,380	Sonstige lfd. Kosten	(22.07.2025) 0,61%	Umschichtgebühr	-
Gesamt-Fondsvolumen	(25.06.2026) EUR 371,02 Mio.	Transaktionskosten	0,65%	Fondsgesellschaft	
Auflegedatum	09.10.2025	E.d.Roth. AM (FR)			
KESSt-Meldefonds	Nein	47 RUE DU FAUBOURG SAINT-HONORE, 75008, PARIS			
Beginn des Geschäftsjahres	01.10.	Frankreich			
Nachhaltigkeitsfondsart	-	www.edmond-de-rothschild.com			
Fondsmanager	Alexis SEBAH, Miguel RAMINHOS				
Thema	-				

Performance	1M	6M	YTD	1J	2J	3J	5J	seit Beginn
Performance	+0,47%	+0,08%	+0,04%	-	-	-	-	+0,14%
Performance p.a.	-	-	-	-	-	-	-	-
Performance p.a. nach max. AGA	-	-	-	-	-	-	-	-1,24%
Sharpe Ratio	3,73	-1,25	-1,28	-	-	-	-	-1,40
Volatilität	0,96%	1,71%	1,73%	-	-	-	-	1,49%
Schlechtester Monat	-	-1,76%	-1,76%	-1,76%	-	-	-	-1,76%
Bester Monat	-	+0,85%	+0,85%	+0,85%	-	-	-	+0,85%
Maximaler Verlust	-0,17%	-1,87%	-1,87%	-	-	-	-	-1,87%

Vertriebszulassung

Österreich, Deutschland, Schweiz;

1. Wichtiger Hinweis zum Aktualisierungsstand: Das angegebene Datum bezieht sich ausschließlich auf die Berechnung des NAV.

 RISIKOHINWEISE: Die Informationen auf dieser Seite dienen ausschließlich zu Informationszwecken und sollten weder als Verkaufsangebot noch als Aufforderung zum Kauf des Wertpapiers oder einer Empfehlung zugunsten des Wertpapiers verstanden werden. Die baha GmbH und die BAWAG P.S.K. Bank für Arbeit und Wirtschaft und Österreichische Postsparkasse Aktiengesellschaft übernehmen trotz sorgfältigster Recherche keinerlei Haftung für die Richtigkeit der angegebenen Daten.
 Factsheet erstellt von: www.baha.com am 26.06.2026 23:48

Investmentstrategie

Um sein Anlageziel zu erreichen, investiert der Anlageverwalter bis zu 100 % des Portfolios diskretionär in Anleihen, die von staatlichen oder privaten Gesellschaften begeben werden. Das ESG-Anlageuniversum setzt sich aus den Titeln des Referenzindex des Produkts zusammen. Die Verwaltungsgesellschaft kann Titel außerhalb des Index auswählen. Sie stellt jedoch sicher, dass der gewählte Referenzindex nach wie vor ein relevanter Vergleichsmaßstab für die ESG-Einstufung des Produkts ist. Das Produkt soll: - mindestens 30 % seines Nettovermögens in Anleihen investieren, die ein Rating von mindestens BBB- (Standard and Poor's oder gleichwertig bzw. mit einem gleichwertigen internen Rating der Verwaltungsgesellschaft) aufweisen und von öffentlichen oder privaten Unternehmen begeben werden. - mindestens 30 % seines Nettovermögens in High-Yield-Anleihen (Rating unter BBB- gemäß Standard and Poor's oder gleichwertig, oder vergleichbare interne Bewertung der Verwaltungsgesellschaft, spekulative Titel mit einem höheren Ausfallrisiko als Investment-Grade-Anleihen) - maximal 10 % seines Nettovermögens in Anleihen ohne Rating - maximal 10 % seines Vermögens in Anleihen, die von staatlichen oder privaten Gesellschaften mit Sitz in Nicht-OECD-Ländern begeben werden - maximal 10 % seines Vermögens in Anleihen mit einer Restlaufzeit von mehr als 5 Jahren. Der Anlageverwalter wird sich bemühen, die ihm nach seiner Überzeugung am attraktivsten erscheinenden Emissionen zu wählen, um zu versuchen, das Rendite-Risiko-Verhältnis des Portfolios zu maximieren. Zur Absicherung seines Nettovermögens...

Fondsspezifische Informationen

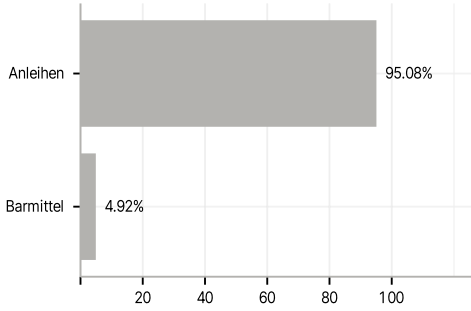
Im Rahmen der Anlagestrategie kann in wesentlichem Umfang in Derivate investiert werden.

Investmentziel

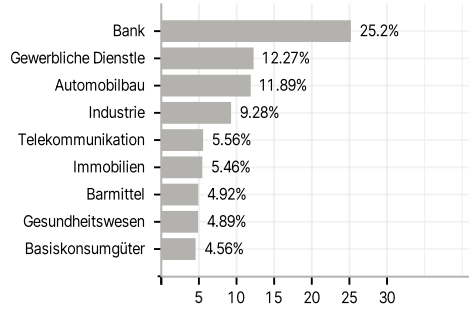
Das Produkt ist bestrebt, über den empfohlenen Anlagehorizont durch Anlagen an den Märkten für Unternehmensanleihen eine höhere Performance (nach Abzug von Kosten) als sein Referenzindex zu erzielen, der zu 50 % aus dem ICE BofA 1-5 Year A-BBB Euro Corporate Index mit wiederangelegten Kupons und zu 50 % aus dem ICE BofA BB-CCC 1-3 Year Euro Developed Markets High Yield Constrained Index mit wiederangelegten Kupons besteht. Zur Erreichung dieses Ziels wird versucht, für das Anleihenportfolio eine zusätzliche Rendite durch eine aktive Steuerung des Zins- und Kreditrisikos zu erzielen. Das Produkt wird aktiv verwaltet. Demnach trifft der Anlageverwalter Anlageentscheidungen, um das Anlageziel zu erreichen und die Anlagepolitik des Produkts umzusetzen. Diese aktive Verwaltung umfasst es, Entscheidungen hinsichtlich der Auswahl der Vermögenswerte, der regionalen Allokation, der sektoriellen Prognosen und der Gesamthöhe des Marktengagements zu treffen. Der Anlageverwalter unterliegt keinerlei Beschränkungen durch die Bestandteile des Referenzindex bei der Positionierung seines Portfolios, und das Produkt umfasst möglicherweise nicht alle Bestandteile oder auch gar keinen Bestandteil des Referenzindex. Die Abweichung hinsichtlich des Referenzindex kann vollständig oder erheblich sein, manchmal jedoch begrenzt.

Veranlagungsstruktur

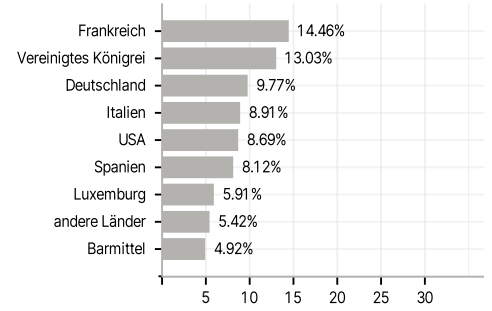
Anlagearten



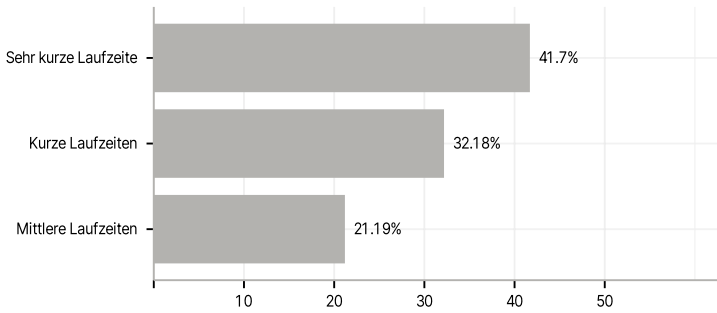
Branchen



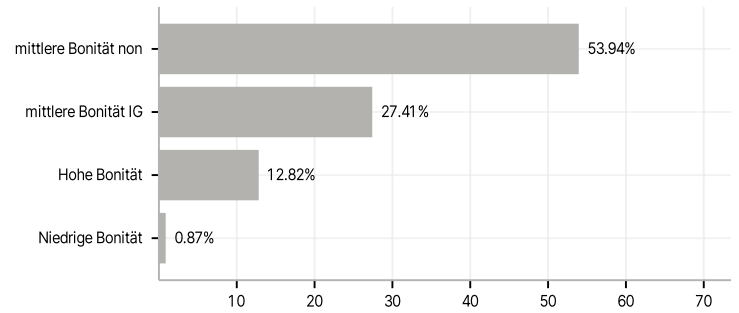
Länder



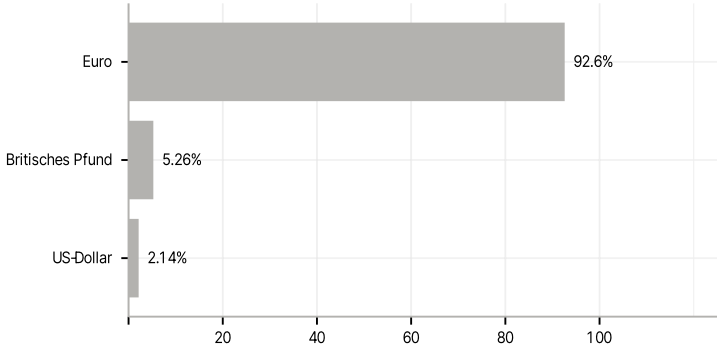
Laufzeiten



Rating



Währungen



Größte Positionen

