

**DB Conservative SAA (EUR) Plus WAMC / LU2132883690 / DWS27S / DWS Investment S.A.**

Aktuell 07.04.2026 <sup>1</sup>	Region	Branche	Ausschüttungsart	Typ
12121,64 EUR	weltweit	Mischfonds/anleihenorientiert	thesaurierend	Gemischter Fonds



Risikokennzahlen	
SRI	1 2 3 4 5 6 7
Jahresperformance	
2025	+6,71%
2024	+8,40%
2023	+7,02%
2022	-12,71%
2021	+5,22%

Performanceergebnisse der Vergangenheit lassen keine Rückschlüsse auf die künftige Entwicklung zu.

Stammdaten		Konditionen		Sonstige Kennzahlen	
Fondart	Dachfonds	Ausgabeaufschlag	0,00%	Mindestveranlagung	-
Kategorie	Mischfonds	Managementgebühr	0,18%	Sparplan	Nein
Fondsunterkategorie	Mischfonds/anleihenorientiert	Depotgebühr	-	UCITS / OGAW	Ja
Ursprungsland	Luxemburg	Tilgungsgebühr	0,00%	Gewinnbeteiligung	0,00%
Tranchenvolumen	(07.04.2026) EUR 32,59 Mio.	Sonstige lfd. Kosten (10.11.2025)	0,34%	Umschichtgebühr	1,00%
Gesamt-Fondsvolumen	(07.04.2026) EUR 1,22 Mrd.	Transaktionskosten	0,03%	Fondsgesellschaft	
Auflegedatum	30.04.2020	DWS Investment S.A.			
KESSt-Meldefonds	Ja	2 Boulevard Konrad Adenauer, L-1115, Luxembourg			
Beginn des Geschäftsjahres	01.01.	Luxemburg			
Nachhaltigkeitsfondsart	-	www.dws.com			
Fondsmanager	Schneider, Antonia				
Thema	-				

Performance	1M	6M	YTD	1J	2J	3J	5J	seit Beginn
Performance	-0,70%	-0,16%	-1,01%	+10,50%	+11,67%	+20,06%	+9,54%	+21,22%
Performance p.a.	-	-	-	+10,50%	+5,68%	+6,30%	+1,84%	+3,29%
Performance p.a. nach max. AGA	-	-	-	+10,50%	+5,67%	+6,28%	+1,84%	+3,29%
Sharpe Ratio	-1,46	-0,44	-0,95	1,37	0,63	0,83	-0,05	0,24
Volatilität	7,20%	5,51%	6,21%	6,14%	5,67%	5,06%	5,06%	5,06%
Schlechtester Monat	-	-3,61%	-3,61%	-3,61%	-3,61%	-3,61%	-3,84%	-3,84%
Bester Monat	-	+2,36%	+0,92%	+3,06%	+3,06%	+3,06%	+3,49%	+3,49%
Maximaler Verlust	-2,58%	-4,27%	-4,27%	-4,27%	-6,80%	-6,80%	-13,58%	-13,58%

**Vertriebszulassung**

Österreich, Deutschland, Schweiz;

1. Wichtiger Hinweis zum Aktualisierungsstand: Das angegebene Datum bezieht sich ausschließlich auf die Berechnung des NAV.

RISIKOHINWEISE: Die Informationen auf dieser Seite dienen ausschließlich zu Informationszwecken und sollten weder als Verkaufsangebot noch als Aufforderung zum Kauf des Wertpapiers oder einer Empfehlung zugunsten des Wertpapiers verstanden werden. Die baha GmbH und die BAWAG P.S.K. Bank für Arbeit und Wirtschaft und Österreichische Postsparkasse Aktiengesellschaft übernehmen trotz sorgfältigster Recherche keinerlei Haftung für die Richtigkeit der angegebenen Daten.  
Factsheet erstellt von: www.baha.com am 08.04.2026 12:04

## DB Conservative SAA (EUR) Plus WAMC / LU2132883690 / DWS27S / DWS Investment S.A.

### Investmentstrategie

Er strebt eine Absicherung gegen Kapitalverluste von mehr als 10% auf annualisierter Basis an. Um das Anlageziel zu erreichen, strebt der Fonds Investments in Portfolios aus drei Hauptanlageklassen an, die untereinander und in sich diversifiziert sind. Dabei handelt es sich um ein Anleihenportfolio, ein Aktienportfolio und ein alternatives Portfolio. Die Anlagen des Fonds werden auf Grundlage der vom Anlageberater, dem Geschäftsbereich Wealth Management der Deutschen Bank AG, ausgesprochenen Empfehlungen nach dem Ermessen des Fondsmanagers, der DWS Investment GmbH, auf die Portfolios aufgeteilt. Zur Beratung des Fondsmanagers verwendet der Anlageberater den Ansatz einer strategischen Asset Allokation, bei dem die erwartete Rendite, Volatilität und Korrelation in jedem Portfolio berücksichtigt werden. Der Anlageberater ist bestrebt, eine Aufteilung vorzuschlagen, die eine Chance auf eine mittel- bis langfristige Rendite in Euro bietet. Die erwartete Spanne der Allokation für ein "konservatives" Portfolio liegt bei a) Anleihenportfolio: bis zu 80%, b) Aktienportfolio: 20-60% und c) alternatives Portfolio: 0-15%. Außerdem strebt der Fonds an, Vermögenswerte aus dem Euroraum in jedem der Portfolios überzugewichten, damit der Fonds einen europäischen Schwerpunkt hat.

### Fondsspezifische Informationen

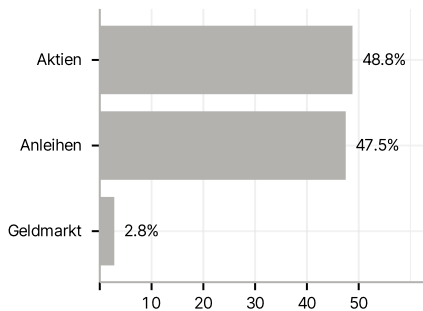
Im Rahmen der Anlagestrategie kann in wesentlichem Umfang in Derivate investiert werden. Im Rahmen der Anlagestrategie kann überwiegend in andere Investmentfonds investiert werden. Die Fondsbestimmungen des DB Conservative SAA (EUR) Plus WAMC wurden durch die FMA bewilligt. Der DB Conservative SAA (EUR) Plus WAMC kann mehr als 35 % des Fondsvermögens in Wertpapiere/Geldmarktinstrumente folgender Emittenten investieren: die von einem Mitgliedstaat der Europäischen Union, seinen Gebietskörperschaften, einem sonstigen Mitgliedstaat der Organisation für wirtschaftliche Zusammenarbeit und Entwicklung (OECD), der G20 oder Singapur oder von einer internationalen öffentlich- rechtlichen Einrichtung, der mindestens ein Mitgliedstaat der Europäischen Union angehört, begeben oder garantiert werden.

### Investmentziel

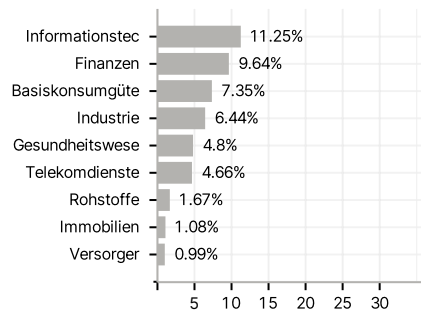
Der Fonds wird aktiv verwaltet. Der Fonds wird nicht unter Bezugnahme auf eine Benchmark verwaltet. Der Fonds bewirbt ökologische und soziale Merkmale und unterliegt den Offenlegungspflichten eines Finanzprodukts gemäß Artikel 8 Absatz 1 der Verordnung (EU) 2019/2088 über nachhaltigkeitsbezogene Offenlegungspflichten im Finanzdienstleistungssektor. Weitere Informationen zu den ESG-Kriterien können dem Verkaufsprospekt und der DWS-Website entnommen werden. Das Anlageziel des Fonds besteht darin, eine mittel- bis langfristige Rendite in Euro zu erzielen.

### Veranlagungsstruktur

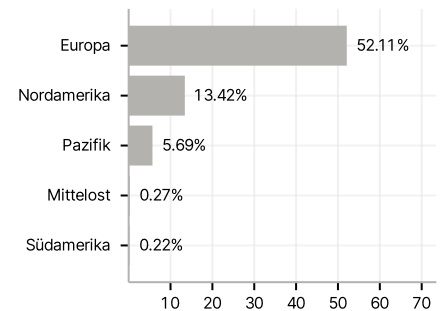
#### Anlagearten



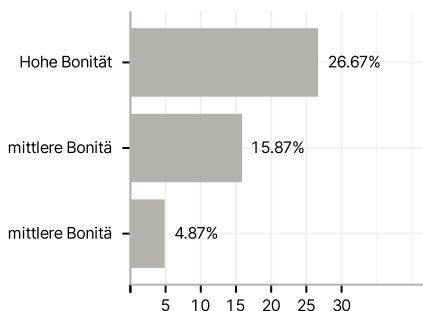
#### Branchen



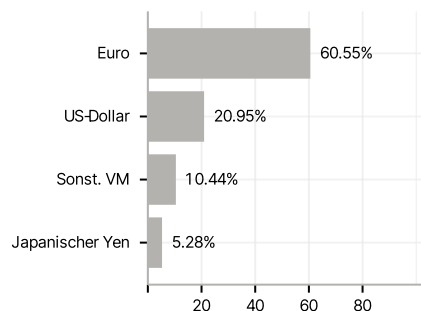
#### Länder



#### Rating



#### Währungen



#### Größte Positionen

