

**AMUNDI FUNDS GLOBAL AGGREGATE BOND - I2 USD / LU1883317858 / A2PDGJ / Amundi Luxembourg**

<b>Aktuell 02.04.2026<sup>1</sup></b>	<b>Region</b>	<b>Branche</b>	<b>Ausschüttungsart</b>	<b>Typ</b>
1138,71 USD	weltweit	Anleihen Gemischt	thesaurierend	Rentenfonds


**Risikokennzahlen**

SRI	1	<b>2</b>	3	4	5	6	7
-----	---	----------	---	---	---	---	---

**Jahresperformance**

2025	+7,92%
2024	+4,35%
2023	+7,56%
2022	-8,52%
2021	-1,52%

Performanceergebnisse der Vergangenheit lassen keine Rückschlüsse auf die künftige Entwicklung zu.

Stammdaten		Konditionen		Sonstige Kennzahlen	
Fondart	Einzelfond	Ausgabeaufschlag	0,00%	Mindestveranlagung	EUR 1.500,00
Kategorie	Anleihen	Managementgebühr	0,45%	Sparplan	Nein
Fondsunterkategorie	Anleihen Gemischt	Depotgebühr	-	UCITS / OGAW	Ja
Ursprungsland	Luxemburg	Tilgungsgebühr	0,00%	Gewinnbeteiligung	0,00%
Tranchenvolumen	(02.04.2026) USD 695,03 Mio.	Sonstige lfd. Kosten (11.03.2026)	0,65%	Umschichtgebühr	1,00%
Gesamt-Fondsvolumen	(02.04.2026) USD 4,78 Mrd.	Transaktionskosten	0,29%	<b>Fondsgesellschaft</b>	
Auflegedatum	07.06.2019	Amundi Luxembourg			
KESSt-Meldefonds	Ja	5 allée Scheffer, L-2520, Luxembourg			
Beginn des Geschäftsjahres	01.07.	Luxemburg			
Nachhaltigkeitsfondsart	-	<a href="https://www.amundi.lu">https://www.amundi.lu</a>			
Fondsmanager	Grégoire Pesques Reine Bitar				
	Grégoire Pesques, Reine Bitar, Nicolas Dahan, Rajesh Puri				
Thema	-				

Performance	1M	6M	YTD	1J	2J	3J	5J	seit Beginn
Performance	-2,43%	+0,07%	-0,59%	+4,74%	+11,10%	+17,82%	+11,55%	+13,87%
Performance p.a.	-	-	-	+4,74%	+5,40%	+5,62%	+2,21%	+1,92%
Performance p.a. nach max. AGA	-	-	-	+4,74%	+5,40%	+5,62%	+2,21%	+1,92%
Sharpe Ratio	-3,66	-0,51	-0,90	0,66	0,93	0,96	0,04	-0,03
Volatilität	7,43%	3,81%	4,87%	4,01%	3,59%	3,71%	3,66%	4,63%
Schlechtester Monat	-	-3,33%	-3,33%	-3,33%	-3,33%	-3,33%	-3,33%	-7,63%
Bester Monat	-	+1,66%	+1,66%	+1,66%	+1,91%	+3,09%	+3,09%	+3,44%
Maximaler Verlust	-3,55%	-4,05%	-4,05%	-4,05%	-4,05%	-4,05%	-11,84%	-14,69%

**Vertriebszulassung**

Österreich, Deutschland, Schweiz, Luxemburg;

1. Wichtiger Hinweis zum Aktualisierungsstand: Das angegebene Datum bezieht sich ausschließlich auf die Berechnung des NAV.

 RISIKOHINWEISE: Die Informationen auf dieser Seite dienen ausschließlich zu Informationszwecken und sollten weder als Verkaufsangebot noch als Aufforderung zum Kauf des Wertpapiers oder einer Empfehlung zugunsten des Wertpapiers verstanden werden. Die baha GmbH und die BAWAG P.S.K. Bank für Arbeit und Wirtschaft und Österreichische Postsparkasse Aktiengesellschaft übernehmen trotz sorgfältigster Recherche keinerlei Haftung für die Richtigkeit der angegebenen Daten.  
 Factsheet erstellt von: www.baha.com am 05.04.2026 16:26

# AMUNDI FUNDS GLOBAL AGGREGATE BOND - I2 USD / LU1883317858 / A2PDGJ / Amundi Luxembourg

## Investmentstrategie

Der Teilfonds investiert mindestens 67 % des Vermögens in Schuldtitel, die von OECD-Staaten begeben oder garantiert oder von privaten Emittenten begeben werden. Für diese Anlagen bestehen keine Devisenbeschränkungen. Der Teilfonds darf weniger als 25 % des Nettovermögens in chinesische Anleihen investieren, die auf die Landeswährung lauten, und die Anlagen können indirekt oder direkt (d.h. über den direkten CIBM-Zugang) erfolgen. Das Engagement des Teilfonds in MBS und ABS ist auf 40 % des Nettovermögens begrenzt. Dies umfasst ein indirektes Engagement über TBA Wertpapiere, das auf 20 % des Nettovermögens begrenzt ist. Der Teilfonds investiert mindestens 80 % des Vermögens in Investment-Grade-Wertpapiere. Der Teilfonds setzt Derivate zur Reduzierung verschiedener Risiken, für eine effiziente Portfolioverwaltung und zum Zwecke von (Long- oder Short-) Engagements in verschiedenen Vermögenswerten, Märkten oder anderen Anlagemöglichkeiten (einschließlich Derivaten mit Schwerpunkt auf Schuldtiteln, Zinssätzen und Devisen) ein.

## Fondsspezifische Informationen

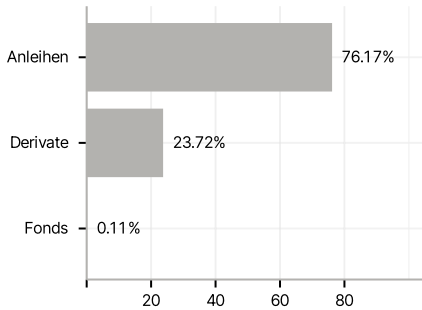
Im Rahmen der Anlagestrategie kann in wesentlichem Umfang in Derivate investiert werden.

## Investmentziel

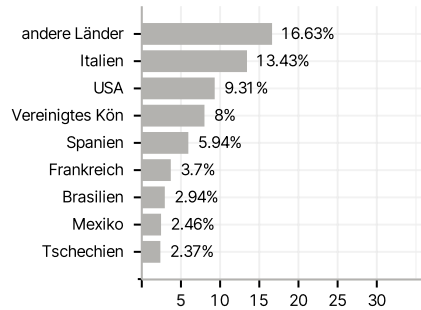
Erzielung einer Kombination aus Ertrag und Kapitalwachstum (Gesamtrendite).

## Veranlagungsstruktur

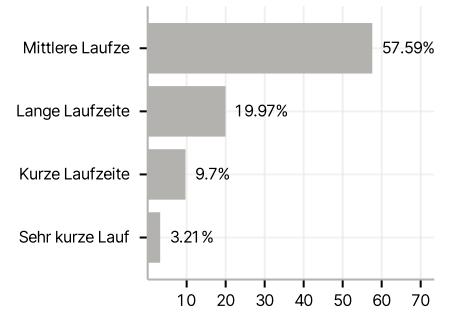
### Anlagearten



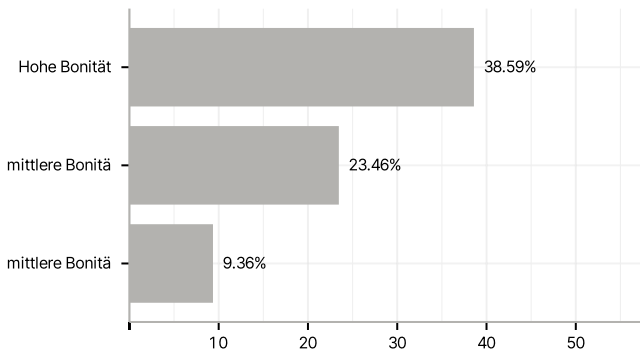
### Länder



### Laufzeiten



### Rating



### Größte Positionen

