

## DWS Concept Kaldemorgen SLD / LU1606606942 / DWSK51 / DWS Investment S.A.

<b>Aktuell 12.05.2026<sup>1</sup></b>	<b>Region</b>	<b>Branche</b>	<b>Ausschüttungsart</b>	<b>Typ</b>
126,31 EUR	weltweit	Mischfonds/flexibel	ausschüttend	Gemischter Fonds



### Risikokennzahlen

SRI	1	2	3	4	5	6	7
-----	---	---	---	---	---	---	---

### Jahresperformance

2025	+5,70%
2024	+5,33%
2023	+5,74%
2022	-4,78%
2021	+9,24%

Performanceergebnisse der Vergangenheit lassen keine Rückschlüsse auf die künftige Entwicklung zu.

Stammdaten		Konditionen		Sonstige Kennzahlen	
Fondart	Einzelfond	Ausgabeaufschlag	2,50%	Mindestveranlagung	-
Kategorie	Mischfonds	Managementgebühr	1,50%	Sparplan	Nein
Fondsunterkategorie	Mischfonds/flexibel	Depotgebühr	-	UCITS / OGAW	Ja
Ursprungsland	Luxemburg	Tilgungsgebühr	0,00%	Gewinnbeteiligung	15,00%
Tranchenvolumen	(12.05.2026) EUR 1,24 Mrd.	Sonstige lfd. Kosten (31.12.2025)	1,58%	Umschichtgebühr	-
Gesamt-Fondsvolumen	(12.05.2026) EUR 15,53 Mrd.	Transaktionskosten	0,09%	<b>Fondsgesellschaft</b>	
Auflegedatum	15.05.2017	<b>Ausschüttungen</b>		DWS Investment S.A.	
KESSt-Meldefonds	Ja	06.03.2026	0.05 EUR	2 Boulevard Konrad Adenauer, L-1115, Luxembourg	
Beginn des Geschäftsjahres	01.01.	07.03.2025	0.14 EUR	Luxemburg	
Nachhaltigkeitsfondsart	-	08.03.2024	0.67 EUR	www.dws.com	
Fondsmanager	Christoph Schmidt	10.03.2023	1.94 EUR		
	Henning Potstada	04.03.2022	0.05 EUR		
Thema	-				

Performance	1M	6M	YTD	1J	2J	3J	5J	seit Beginn
Performance	+1,23%	+2,23%	+2,08%	+7,32%	+9,53%	+15,03%	+18,92%	+31,77%
Performance p.a.	-	-	-	+7,32%	+4,66%	+4,77%	+3,52%	+3,11%
Performance p.a. nach max. AGA	-	-	-	+2,21%	+2,14%	+3,09%	+2,52%	+2,55%
Sharpe Ratio	2,74	0,34	0,51	0,97	0,42	0,47	0,24	0,15
Volatilität	5,26%	6,66%	7,25%	5,25%	5,80%	5,32%	5,24%	5,64%
Schlechtester Monat	-	-4,73%	-4,73%	-4,73%	-4,73%	-4,73%	-4,73%	-6,43%
Bester Monat	-	+2,69%	+2,69%	+2,69%	+2,92%	+2,92%	+3,10%	+4,60%
Maximaler Verlust	-0,83%	-5,28%	-5,28%	-5,28%	-6,97%	-6,97%	-6,97%	-15,88%

### Vertriebszulassung

Österreich, Deutschland, Schweiz;

1. Wichtiger Hinweis zum Aktualisierungsstand: Das angegebene Datum bezieht sich ausschließlich auf die Berechnung des NAV.

RISIKOHINWEISE: Die Informationen auf dieser Seite dienen ausschließlich zu Informationszwecken und sollten weder als Verkaufsangebot noch als Aufforderung zum Kauf des Wertpapiers oder einer Empfehlung zugunsten des Wertpapiers verstanden werden. Die baha GmbH und die BAWAG P.S.K. Bank für Arbeit und Wirtschaft und Österreichische Postsparkasse Aktiengesellschaft übernehmen trotz sorgfältigster Recherche keinerlei Haftung für die Richtigkeit der angegebenen Daten.  
Factsheet erstellt von: www.baha.com am 13.05.2026 15:19

## DWS Concept Kaldemorgen SLD / LU1606606942 / DWSK51 / DWS Investment S.A.

### Investmentstrategie

Der DWS Concept Kaldemorgen bietet Anlegern innerhalb eines breit gestreuten, risikogesteuerten Multi-Asset-Portfolios Zugang zu dieser Strategie. Ziel der Anlagepolitik ist es, einen nachhaltigen Kapitalzuwachs zu erreichen. Hierzu investiert der Fonds bis zu 100% seines Vermögens in Aktien, Anleihen, Zertifikate, Geldmarktinstrumente und Barmittel. Außerdem kann der Fonds Derivate zu Absicherungs- und Anlagezwecken, unter anderem zur Absicherung von Marktrisiken, erwerben. Der Fonds wird abhängig vom allgemeinen Konjunkturzyklus und der Einschätzung des Fondsmanagements in unterschiedlichen Märkten und Instrumenten anlegen. Bis zu 20% dürfen in forderungsbesicherte Wertpapiere investiert werden. Bei der Auswahl der Anlagen werden neben dem finanziellen Erfolg ökologische und soziale Gesichtspunkte und die Grundsätze einer guten Corporate Governance (sog. ESG-Faktoren) berücksichtigt. Die Auswahl der einzelnen Anlagen liegt im Ermessen des Fondsmanagements.

### Fondsspezifische Informationen

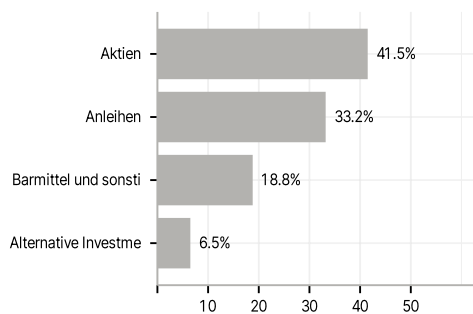
Im Rahmen der Anlagestrategie kann in wesentlichem Umfang in Derivate investiert werden. Die Fondsbestimmungen des DWS Concept Kaldemorgen SLD wurden durch die FMA bewilligt. Der DWS Concept Kaldemorgen SLD kann mehr als 35 % des Fondsvermögens in Wertpapiere/Geldmarktinstrumente folgender Emittenten investieren: die von einem Mitgliedstaat der Europäischen Union, seinen Gebietskörperschaften, einem sonstigen Mitgliedstaat der Organisation für wirtschaftliche Zusammenarbeit und Entwicklung (OECD) bzw. der G20 oder Singapur oder von einer internationalen öffentlich-rechtlichen Einrichtung, der mindestens ein Mitgliedstaat der Europäischen Union angehört, begeben oder garantiert werden.

### Investmentziel

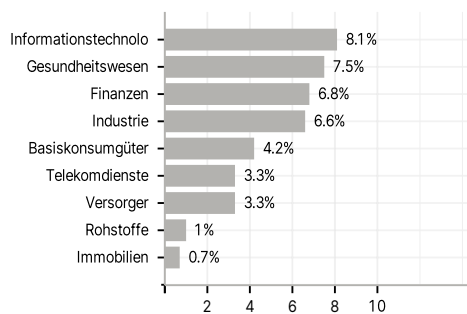
Der Fonds wird aktiv verwaltet. Der Fonds wird nicht unter Bezugnahme auf eine Benchmark verwaltet. Der Fonds bewirbt ökologische und soziale Merkmale und unterliegt den Offenlegungspflichten eines Finanzprodukts gemäß Artikel 8 Absatz 1 der Verordnung (EU) 2019/2088 über nachhaltigkeitsbezogene Offenlegungspflichten im Finanzdienstleistungssektor. Weitere Informationen zu den ESG-Kriterien können dem Verkaufsprospekt und der DWS-Website entnommen werden. Der Name des Teilfonds beruht auf der 2011 von dem ersten Portfoliomanager Klaus Kaldemorgen und seinem Team entwickelten Anlagestrategie (die "Kaldemorgen-Strategie"). Die Kaldemorgen-Strategie steht für eine flexible, von Benchmarks unabhängige Anlagestrategie, deren Ziel es ist, unter Berücksichtigung eines eigens für die Strategie entwickelten Risikomanagement-Rahmenwerks über einen Konjunkturzyklus hinweg eine positive Entwicklung der Gesamrendite zu erreichen.

### Veranlagungsstruktur

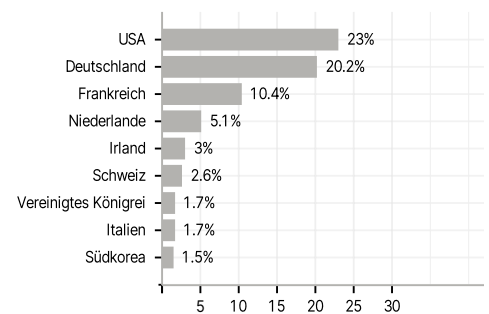
#### Anlagearten



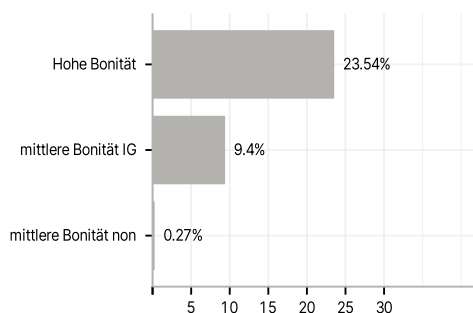
#### Branchen



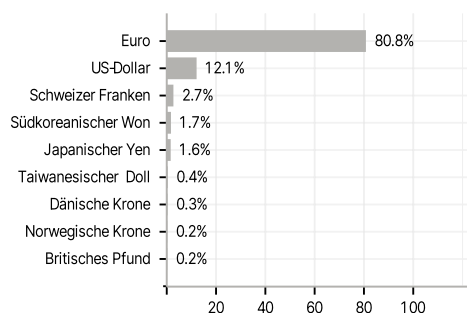
#### Länder



#### Rating



#### Währungen



#### Größte Positionen

