

DB Conservative SD / LU0240541283 / AOH0S4 / DWS Investment S.A.

Aktuell 26.06.2026¹	Region	Branche	Ausschüttungsart	Typ
12690,48 EUR	weltweit	Mischfonds/anleihenorientiert	ausschüttend	Gemischter Fonds



Risikokennzahlen	
SRI	1 2 3 4 5 6 7
Jahresperformance	
2025	+5,21%
2024	+6,96%
2023	+7,25%
2022	-11,54%
2021	+3,87%

Performanceergebnisse der Vergangenheit lassen keine Rückschlüsse auf die künftige Entwicklung zu.

Stammdaten		Konditionen		Sonstige Kennzahlen	
Fondart	Einzelfond	Ausgabeaufschlag	1,00%	Mindestveranlagung	EUR 100.000,00
Kategorie	Mischfonds	Managementgebühr	0,81%	Sparplan	Nein
Fondsunterkategorie	Mischfonds/anleihenorientiert	Depotgebühr	-	UCITS / OGAW	Ja
Ursprungsland	Luxemburg	Tilgungsgebühr	0,00%	Gewinnbeteiligung	0,00%
Tranchenvolumen	(26.06.2026) EUR 103,52 Mio.	Sonstige lfd. Kosten (10.11.2025)	0,90%	Umschichtgebühr	-
Gesamt-Fondsvolumen	(25.06.2026) EUR 103,79 Mio.	Transaktionskosten	0,05%	Fondsgesellschaft	
Auflagedatum	27.03.2006	Ausschüttungen		DWS Investment S.A.	
KESSt-Meldefonds	Ja	06.03.2026	279.55 EUR	2 Boulevard Konrad Adenauer, L-1115, Luxembourg	
Beginn des Geschäftsjahres	01.01.	07.03.2025	213.79 EUR	Luxemburg	
Nachhaltigkeitsfondsart	-	08.03.2024	184.00 EUR	www.dws.com	
Fondsmanager	Group Advised Portfolios	10.03.2023	194.31 EUR		
Thema	-	04.03.2022	35.97 EUR		

Performance	1M	6M	YTD	1J	2J	3J	5J	seit Beginn
Performance	+1,28%	+4,22%	+4,15%	+8,22%	+12,65%	+22,76%	+12,96%	+61,19%
Performance p.a.	-	-	-	+8,22%	+6,14%	+7,07%	+2,47%	+2,38%
Performance p.a. nach max. AGA	-	-	-	+6,10%	+5,09%	+6,37%	+2,06%	+2,28%
Sharpe Ratio	2,32	1,10	1,09	1,22	0,77	1,04	0,04	0,02
Volatilität	6,00%	5,91%	6,01%	4,83%	5,01%	4,58%	4,66%	3,97%
Schlechtester Monat	-	-4,23%	-4,23%	-4,23%	-4,23%	-4,23%	-4,38%	-8,40%
Bester Monat	-	+2,67%	+2,67%	+2,67%	+2,67%	+3,39%	+3,68%	+4,25%
Maximaler Verlust	-1,30%	-4,71%	-4,71%	-4,71%	-6,38%	-6,38%	-14,95%	-14,95%

Vertriebszulassung

Österreich, Deutschland, Schweiz, Luxemburg;

1. Wichtiger Hinweis zum Aktualisierungsstand: Das angegebene Datum bezieht sich ausschließlich auf die Berechnung des NAV.

RISIKOHINWEISE: Die Informationen auf dieser Seite dienen ausschließlich zu Informationszwecken und sollten weder als Verkaufsangebot noch als Aufforderung zum Kauf des Wertpapiers oder einer Empfehlung zugunsten des Wertpapiers verstanden werden. Die baha GmbH und die BAWAG P.S.K. Bank für Arbeit und Wirtschaft und Österreichische Postsparkasse Aktiengesellschaft übernehmen trotz sorgfältigster Recherche keinerlei Haftung für die Richtigkeit der angegebenen Daten.
Factsheet erstellt von: www.baha.com am 27.06.2026 11:56

DB Conservative SD / LU0240541283 / A0H0S4 / DWS Investment S.A.

Investmentstrategie

Ziel der Anlagepolitik ist es, möglichst ein positives Anlageergebnis zu erzielen. Um dies zu erreichen, investiert der Fonds vorwiegend in Aktien und in von Staaten und Unternehmen begebene verzinsliche Wertpapiere. Es können Wandelanleihen, Renten- und Geldmarktfonds, Zertifikate und Derivate mit verzinslichen Wertpapieren als Basiswert erworben werden. Regionen, Sektoren und Währungen sowie rohstoffbezogene und alternative Anlagen können in verschiedenen Gewichtungen und mit unterschiedlichen Anlageschwerpunkten einbezogen werden. Der Anteil von Aktien, aktienähnlichen Wertpapieren, Anlagen, die auf Inflationstrends basieren, Währungsgeschäften, Aktienfonds sowie Zertifikaten und Derivaten mit Aktien oder Hedgefonds, Rohstoff- und Rohstoff-Futures-Indizes als Basiswert darf nicht mehr als 40% betragen. Bei der Auswahl der Anlagen werden neben dem finanziellen Erfolg ökologische und soziale Gesichtspunkte und die Grundsätze einer guten Corporate Governance (sog. ESG-Faktoren) berücksichtigt. Mindestens 80% des Fonds werden in Anlagen investiert, die mit den beworbenen ökologischen und sozialen Merkmalen im Einklang stehen. Die Auswahl der einzelnen Anlagen liegt im Ermessen des Fondsmanagements. Die Rendite des Produktes lässt sich von dem täglich berechneten Anteilspreis und einer etwaigen Ausschüttung ableiten. Die Währung des Teilfonds ist EUR

Fondsspezifische Informationen

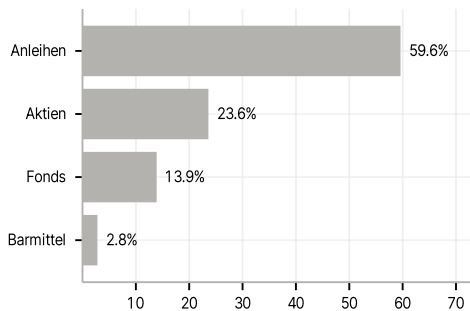
Im Rahmen der Anlagestrategie kann in wesentlichem Umfang in Derivate investiert werden. Die Fondsbestimmungen des DB Conservative SD wurden durch die FMA bewilligt. Der DB Conservative SD kann mehr als 35 % des Fondsvermögens in Wertpapiere/Geldmarktinstrumente folgender Emittenten investieren: Mitgliedstaat der Europäischen Union, dessen Gebietskörperschaften oder von einem Mitgliedstaat der Organisation für wirtschaftliche Zusammenarbeit und Entwicklung (OECD), der G20 oder Singapur oder von internationalen Einrichtungen öffentlich-rechtlichen Charakters, denen ein oder mehrere Mitgliedstaaten der Europäischen Union angehören.

Investmentziel

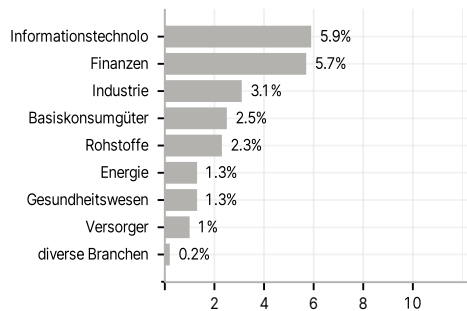
Der Fonds wird aktiv verwaltet. Der Fonds wird nicht unter Bezugnahme auf eine Benchmark verwaltet. Der Fonds bewirbt ökologische und soziale Merkmale und unterliegt den Offenlegungspflichten eines Finanzprodukts gemäß Artikel 8 Absatz 1 der Verordnung (EU) 2019/2088 über nachhaltigkeitsbezogene Offenlegungspflichten im Finanzdienstleistungssektor. Weitere Informationen zu den ESG-Kriterien können dem Verkaufsprospekt und der DWS-Website entnommen werden.

Veranlagungsstruktur

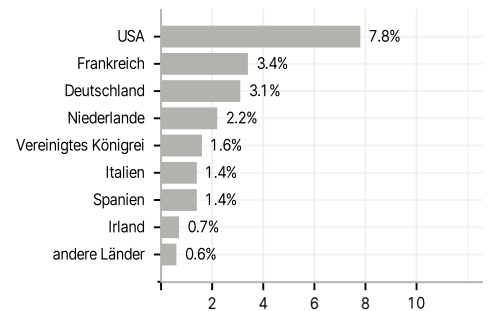
Anlagearten



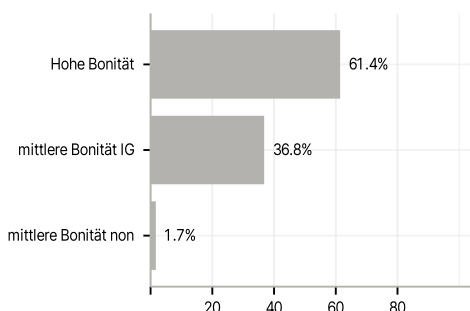
Branchen



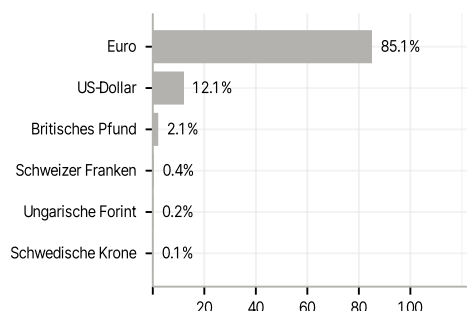
Länder



Rating



Währungen



Größte Positionen

