

DB Balanced SD / LU0240541366 / A0H0S5 / DWS Investment S.A.

Aktuell 26.06.2026¹	Region	Branche	Ausschüttungsart	Typ
15610,62 EUR	weltweit	Mischfonds/flexibel	ausschüttend	Gemischter Fonds


Risikokennzahlen

SRI	1	2	3	4	5	6	7
-----	---	---	---	---	---	---	---

Jahresperformance

2025	+7,07%
2024	+9,47%
2023	+8,48%
2022	-12,27%
2021	+9,36%

Performanceergebnisse der Vergangenheit lassen keine Rückschlüsse auf die künftige Entwicklung zu.

Stammdaten		Konditionen		Sonstige Kennzahlen	
Fondart	Einzelfond	Ausgabeaufschlag	1,25%	Mindestveranlagung	EUR 100.000,00
Kategorie	Mischfonds	Managementgebühr	0,91%	Sparplan	Nein
Fondsunterkategorie	Mischfonds/flexibel	Depotgebühr	-	UCITS / OGAW	Ja
Ursprungsland	Luxemburg	Tilgungsgebühr	0,00%	Gewinnbeteiligung	0,00%
Tranchenvolumen	(26.06.2026) EUR 206,25 Mio.	Sonstige lfd. Kosten	(10.11.2025) 1,01%	Umschichtgebühr	-
Gesamt-Fondsvolumen	(25.06.2026) EUR 207,25 Mio.	Transaktionskosten	0,06%	Fondsgesellschaft	
Auflagedatum	27.03.2006	Ausschüttungen		DWS Investment S.A.	
KESSt-Meldefonds	Ja	06.03.2026	335.69 EUR	2 Boulevard Konrad Adenauer, L-1115, Luxembourg	
Beginn des Geschäftsjahres	01.01.	07.03.2025	251.82 EUR	Luxemburg	
Nachhaltigkeitsfondsart	-	08.03.2024	211.00 EUR	www.dws.com	
Fondsmanager	Group Advised Portfolios	10.03.2023	221.14 EUR		
Thema	-	04.03.2022	48.33 EUR		

Performance	1M	6M	YTD	1J	2J	3J	5J	seit Beginn
Performance	+1,69%	+6,87%	+6,79%	+13,16%	+17,08%	+31,40%	+23,18%	+86,71%
Performance p.a.	-	-	-	+13,16%	+8,21%	+9,52%	+4,26%	+3,13%
Performance p.a. nach max. AGA	-	-	-	+10,40%	+6,88%	+8,63%	+3,74%	+3,00%
Sharpe Ratio	2,06	1,44	1,44	1,53	0,76	1,04	0,29	0,13
Volatilität	9,48%	8,46%	8,62%	7,09%	7,78%	6,95%	6,83%	6,57%
Schlechtester Monat	-	-5,55%	-5,55%	-5,55%	-5,55%	-5,55%	-5,55%	-9,81%
Bester Monat	-	+4,10%	+4,10%	+4,10%	+4,10%	+4,31%	+4,31%	+5,95%
Maximaler Verlust	-2,20%	-6,09%	-6,09%	-6,09%	-10,27%	-10,27%	-16,43%	-22,90%

Vertriebszulassung

Österreich, Deutschland, Schweiz, Luxemburg;

1. Wichtiger Hinweis zum Aktualisierungsstand: Das angegebene Datum bezieht sich ausschließlich auf die Berechnung des NAV.

 RISIKOHINWEISE: Die Informationen auf dieser Seite dienen ausschließlich zu Informationszwecken und sollten weder als Verkaufsangebot noch als Aufforderung zum Kauf des Wertpapiers oder einer Empfehlung zugunsten des Wertpapiers verstanden werden. Die baha GmbH und die BAWAG P.S.K. Bank für Arbeit und Wirtschaft und Österreichische Postsparkasse Aktiengesellschaft übernehmen trotz sorgfältigster Recherche keinerlei Haftung für die Richtigkeit der angegebenen Daten.
 Factsheet erstellt von: www.baha.com am 27.06.2026 11:56

DB Balanced SD / LU0240541366 / A0H0S5 / DWS Investment S.A.

Investmentstrategie

Ziel der Anlagepolitik ist es, möglichst ein positives Anlageergebnis zu erzielen. Um dies zu erreichen, investiert der Fonds variabel in Aktien und in von Staaten und Unternehmen begebene verzinsliche Wertpapiere. Es können auch Wandelanleihen, Renten- und Geldmarktfonds, Zertifikate und Derivate mit verzinslichen Wertpapieren als Basiswert sowie aktienähnliche Wertpapiere, Aktienfonds, Zertifikate und Derivate mit Aktien oder Hedgefonds, Rohstoff- und Rohstoff- Futures-Indizes als Basiswert, Anlagen, die auf Inflationstrends basieren, und Währungsgeschäfte erworben bzw. abgeschlossen werden. Regionen, Sektoren und Währungen sowie rohstoffbezogene und alternative Anlagen können in verschiedenen Gewichtungen und mit unterschiedlichen Anlageschwerpunkten einbezogen werden. Bei der Auswahl geeigneter Anlagen werden ökologische und soziale Aspekte und die Grundsätze guter Unternehmensführung (sogenannte ESG-Kriterien für "Environmental", "Social" und "Governance") berücksichtigt. Diese Aspekte sind ein wesentlicher Bestandteil der Anlagestrategie. Die Auswahl der einzelnen Anlagen liegt im Ermessen des Fondsmanagements. Die Rendite des Produktes lässt sich von dem täglich berechneten Anteilspreis und einer etwaigen Ausschüttung ableiten. Die Währung des Teilfonds ist EUR.

Fondsspezifische Informationen

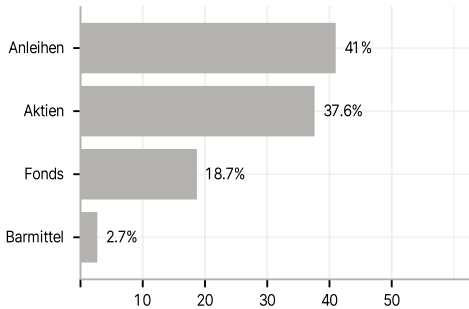
Im Rahmen der Anlagestrategie kann in wesentlichem Umfang in Derivate investiert werden. Die Fondsbestimmungen des DB Balanced SD wurden durch die FMA bewilligt. Der DB Balanced SD kann mehr als 35 % des Fondsvermögens in Wertpapiere/Geldmarktinstrumente folgender Emittenten investieren: die von einem Mitgliedstaat der Europäischen Union, dessen Gebietskörperschaften oder von einem Mitgliedstaat der Organisation für wirtschaftliche Zusammenarbeit und Entwicklung (OECD), der G20 oder Singapur oder von internationalen Einrichtungen öffentlich-rechtlichen Charakters, denen ein oder mehrere Mitgliedstaaten der Europäischen Union angehören, begeben oder garantiert werden.

Investmentziel

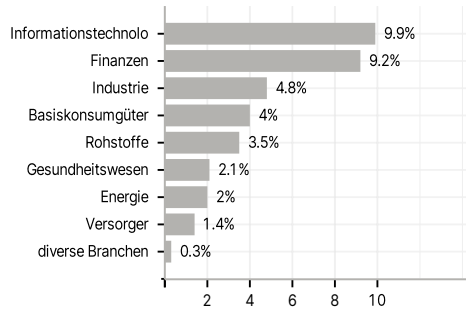
Der Fonds wird aktiv verwaltet. Der Fonds wird nicht unter Bezugnahme auf eine Benchmark verwaltet. Der Fonds bewirbt ökologische und soziale Merkmale und unterliegt den Offenlegungspflichten eines Finanzprodukts gemäß Artikel 8 Absatz 1 der Verordnung (EU) 2019/2088 über nachhaltigkeitsbezogene Offenlegungspflichten im Finanzdienstleistungssektor. Weitere Informationen zu den ESG-Kriterien können dem Verkaufsprospekt und der DWS-Website entnommen werden.

Veranlagungsstruktur

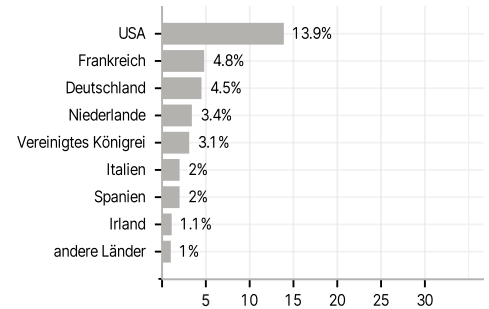
Anlagearten



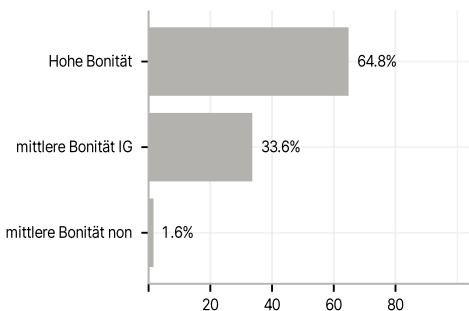
Branchen



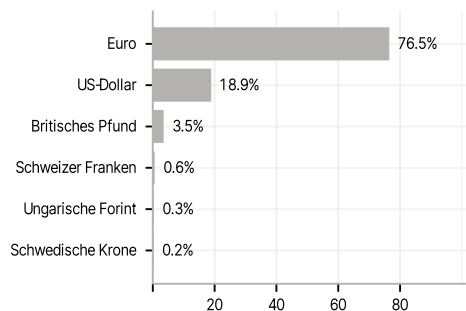
Länder



Rating



Währungen



Größte Positionen

