

Investlinx Balanced Income UCITS ETF / IE000PPEL114 / A3ERQH / Investlinx Inv.Mgmt.

Aktuell 08.06.2026¹	Region	Branche	Ausschüttungsart	Typ
12,02 EUR	weltweit	ETF Mischfonds	thesaurierend	Alternative Investm.


Risikokennzahlen

SRI	1	2	3	4	5	6	7
-----	---	---	---	---	---	---	---

Jahresperformance

2025	+0,61%
2024	+12,99%

Performanceergebnisse der Vergangenheit lassen keine Rückschlüsse auf die künftige Entwicklung zu.

Stammdaten		Konditionen		Sonstige Kennzahlen	
Fondart	Einzelfond	Ausgabeaufschlag	0,00%	Mindestveranlagung	EUR 1,00
Kategorie	ETF	Managementgebühr	0,85%	Sparplan	Nein
Fondsunterkategorie	ETF Mischfonds	Depotgebühr	-	UCITS / OGAW	Ja
Ursprungsland	Irland	Tilgungsgebühr	0,00%	Gewinnbeteiligung	0,00%
Tranchenvolumen	-	Sonstige lfd. Kosten (29.04.2025)	0,85%	Umschichtgebühr	-
Gesamt-Fondsvolumen	(08.06.2026) EUR 43,42 Mio.	Transaktionskosten	0,09%	Fondsgesellschaft	
Auflagedatum	27.02.2023	Investlinx Inv.Mgmt.			
KESSt-Meldefonds	Nein	Ella House,40 Merrion, D02 NP96, Dublin			
Beginn des Geschäftsjahres	01.01.	Irland			
Nachhaltigkeitsfondsart	-	https://www.investlinx-etf.com/			
Fondsmanager	Samuel Smith				
Thema	-				

Performance	1M	6M	YTD	1J	2J	3J	5J	seit Beginn
Performance	+0,56%	-1,92%	-2,28%	-0,34%	+4,16%	+17,15%	-	+21,05%
Performance p.a.	-	-	-	-0,34%	+2,06%	+5,41%	-	+6,00%
Performance p.a. nach max. AGA	-	-	-	-0,34%	+2,06%	+5,42%	-	+5,99%
Sharpe Ratio	0,54	-0,68	-0,79	-0,34	-0,03	0,42	-	0,50
Volatilität	8,35%	9,01%	9,51%	7,87%	8,39%	7,46%	-	7,37%
Schlechtester Monat	-	-4,00%	-4,00%	-4,00%	-4,70%	-4,70%	-	-4,70%
Bester Monat	-	+4,22%	+4,22%	+4,22%	+4,22%	+4,22%	-	+4,22%
Maximaler Verlust	-1,14%	-10,68%	-10,68%	-10,68%	-11,26%	-11,26%	-	-11,26%

Vertriebszulassung

Österreich, Deutschland;

1. Wichtiger Hinweis zum Aktualisierungsstand: Das angegebene Datum bezieht sich ausschließlich auf die Berechnung des NAV.

RISIKOHINWEISE: Die Informationen auf dieser Seite dienen ausschließlich zu Informationszwecken und sollten weder als Verkaufsangebot noch als Aufforderung zum Kauf des Wertpapiers oder einer Empfehlung zugunsten des Wertpapiers verstanden werden. Die baha GmbH und die BAWAG P.S.K. Bank für Arbeit und Wirtschaft und Österreichische Postsparkasse Aktiengesellschaft übernehmen trotz sorgfältigster Recherche keinerlei Haftung für die Richtigkeit der angegebenen Daten.
Factsheet erstellt von: www.baha.com am 10.06.2026 05:47

Investlinx Balanced Income UCITS ETF / IE000PPEL114 / A3ERQH / Investlinx Inv.Mgmt.

Investmentstrategie

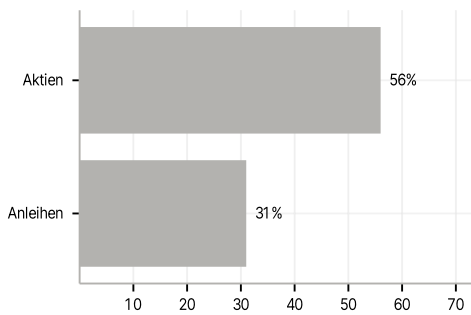
Der Fonds wird mindestens 30 % seines Nettoinventarwerts ("NIW") in Aktien und/oder aktienbezogenen Wertpapieren und mindestens 30 % seines NIW in Schuldtiteln anlegen. Der Fonds wird sich auf Investitionen in Industrieländern weltweit konzentrieren. Das Engagement des Fonds in Schwellenländern wird 20 % seines NIW nicht überschreiten. Die Anlagen des Fonds in Aktien umfassen in der Regel Stammaktien, Vorzugsaktien, Wandelanleihen und Hinterlegungsscheine (American Depositary Receipts, European Depositary Receipts und Global Depositary Receipts). Die Anlagen des Fonds in Schuldtiteln umfassen in der Regel Staatsanleihen, Anleihen supranationaler Institutionen und Unternehmensanleihen. Diese Schuldtitel können ein Rating unterhalb von "Investment Grade" aufweisen und feste oder variable Zinssätze bieten. Das Engagement des Fonds in Schuldtiteln mit einem Rating unterhalb von "Investment Grade" wird 25 % seines Nettoinventarwerts nicht überschreiten.

Investmentziel

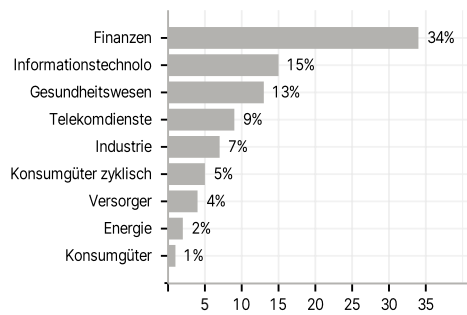
Das Anlageziel des Fonds besteht in der Erzielung eines langfristigen Kapitalzuwachses. Der Fonds ist ein aktiv verwalteter börsengehandelter Fonds ("ETF") und wird versuchen, sein Anlageziel zu erreichen, indem er in ein globales Portfolio aus Aktien und/oder aktienbezogenen Wertpapieren und Schuldtiteln investiert.

Veranlagungsstruktur

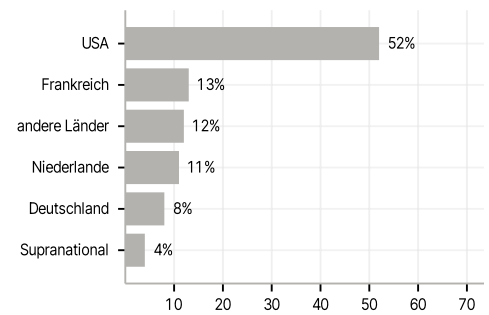
Anlagearten



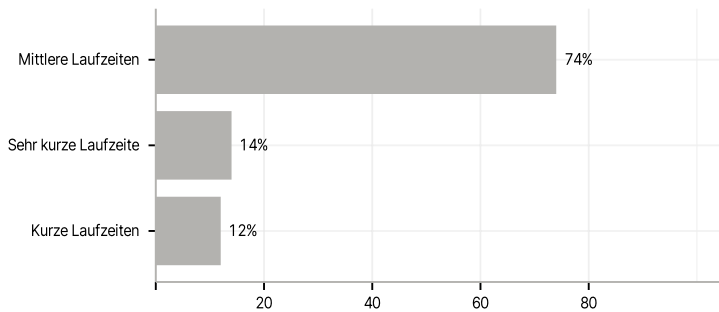
Branchen



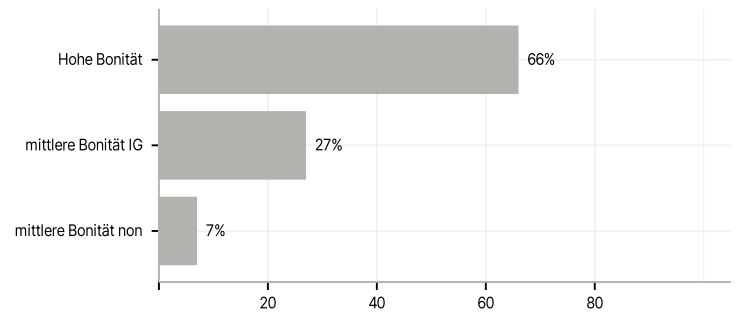
Länder



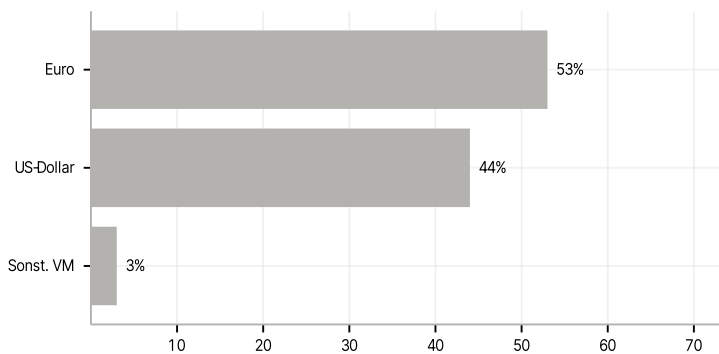
Laufzeiten



Rating



Währungen



Größte Positionen

