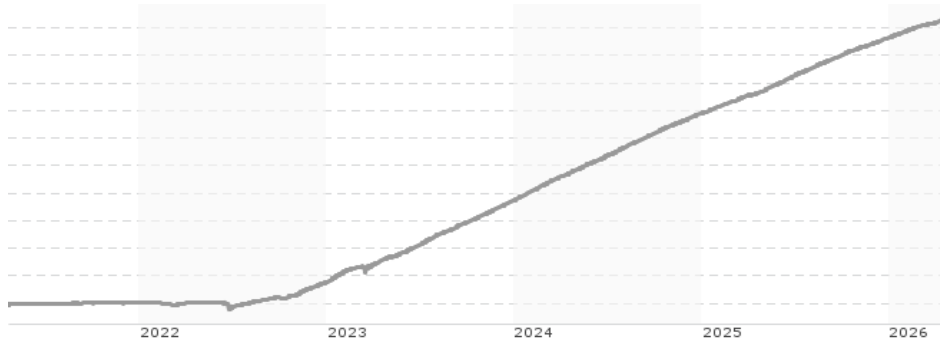


AMUNDI EUR FLOATING RATE CORPORATE BOND ESG UCITS ETF USD HEDGED Acc / LU1923163759 / A2PBLC / Amundi Lu...

Aktuell 17.04.2026¹	Region	Branche	Ausschüttungsart	Typ
63,50 USD	weltweit	ETF Anleihen	thesaurierend	Alternative Investm.


Risikokennzahlen

SRI	1	2	3	4	5	6	7
-----	----------	---	---	---	---	---	---

Jahresperformance

2025	+4,83%
2024	+5,84%
2023	+5,84%
2022	+1,44%
2021	+0,38%

Performanceergebnisse der Vergangenheit lassen keine Rückschlüsse auf die künftige Entwicklung zu.

Stammdaten		Konditionen		Sonstige Kennzahlen	
Fondart	Einzelfond	Ausgabeaufschlag	0,00%	Mindestveranlagung	EUR 1.500,00
Kategorie	ETF	Managementgebühr	0,13%	Sparplan	Nein
Fondsunterkategorie	ETF Anleihen	Depotgebühr	-	UCITS / OGAW	Ja
Ursprungsland	Luxemburg	Tilgungsgebühr	0,00%	Gewinnbeteiligung	0,00%
Tranchenvolumen	(17.04.2026) EUR 1,08 Mio.	Sonstige lfd. Kosten (11.03.2026)	0,20%	Umschichtgebühr	1,00%
Gesamt-Fondsvolumen	(17.04.2026) EUR 1,43 Mrd.	Transaktionskosten	0,07%	Fondsgesellschaft	
Auflagedatum	15.01.2019	Amundi Luxembourg			
KESSt-Meldefonds	Ja	5 allée Scheffer, L-2520, Luxembourg			
Beginn des Geschäftsjahres	01.10.	Luxemburg			
Nachhaltigkeitsfondsart	Ethik/Ökologie	https://www.amundi.lu			
Fondsmanager	-				
Thema	-				

Performance	1M	6M	YTD	1J	2J	3J	5J	seit Beginn
Performance	+0,34%	+1,99%	+1,16%	+4,68%	+10,25%	+17,04%	+20,75%	+27,01%
Performance p.a.	-	-	-	+4,68%	+5,00%	+5,38%	+3,85%	+3,35%
Performance p.a. nach max. AGA	-	-	-	+4,68%	+5,00%	+5,38%	+3,84%	+3,34%
Sharpe Ratio	8,80	9,17	9,58	11,70	12,84	12,73	4,01	2,07
Volatilität	0,21%	0,20%	0,19%	0,21%	0,22%	0,25%	0,41%	0,55%
Schlechtester Monat	-	+0,22%	+0,22%	+0,22%	+0,22%	+0,22%	-0,42%	-2,92%
Bester Monat	-	+0,42%	+0,40%	+0,49%	+0,53%	+0,60%	+0,64%	+1,41%
Maximaler Verlust	-0,01%	-0,02%	-0,01%	-0,02%	-0,02%	-0,06%	-0,59%	-3,11%

Vertriebszulassung

Österreich, Deutschland, Schweiz;

1. Wichtiger Hinweis zum Aktualisierungsstand: Das angegebene Datum bezieht sich ausschließlich auf die Berechnung des NAV.

 RISIKOHINWEISE: Die Informationen auf dieser Seite dienen ausschließlich zu Informationszwecken und sollten weder als Verkaufsangebot noch als Aufforderung zum Kauf des Wertpapiers oder einer Empfehlung zugunsten des Wertpapiers verstanden werden. Die baha GmbH und die BAWAG P.S.K. Bank für Arbeit und Wirtschaft und Österreichische Postsparkasse Aktiengesellschaft übernehmen trotz sorgfältigster Recherche keinerlei Haftung für die Richtigkeit der angegebenen Daten.
 Factsheet erstellt von: www.baha.com am 20.04.2026 20:39

Investmentstrategie

Der Teilfonds strebt an, einen Tracking Error des Teilfonds und seines Index zu erreichen, der normalerweise nicht mehr als 1 % beträgt. Der Index ist ein Gesamtertragsindex: Die von den Indexbestandteilen gezahlten Kupons sind in der Indexrendite enthalten. iBoxx MSCI ESG EUR FRN Investment Grade Corporates TCA Index ist ein Anleihenindex, der auf Euro lautende Investment-Grade-Schatzanleihen (FRN) repräsentiert, die von Emittenten aus Industrieländern emittiert werden, die den Regeln des iBoxx EUR FRN Investment Grade Corporates TCA Index (der "Hauptindex") folgen und ESG-Kriterien für die Zulässigkeit von Wertpapieren anwenden.

Fondsspezifische Informationen

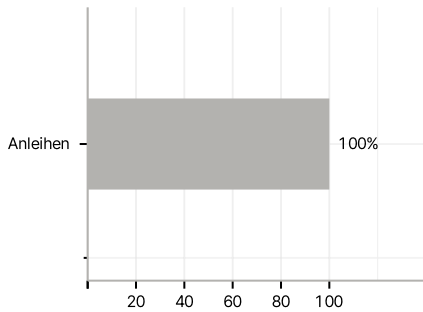
Im Rahmen der Anlagestrategie kann in wesentlichem Umfang in Derivate investiert werden.

Investmentziel

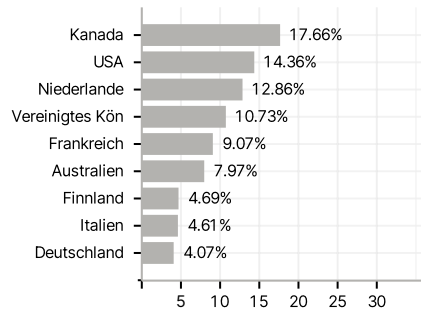
Das Ziel dieses Teilfonds besteht darin, die Wertentwicklung des iBoxx MSCI ESG EUR FRN Investment Grade Corporates TCA Index nachzubilden und den Tracking Error zwischen dem Nettoinventarwert des Teilfonds und der Wertentwicklung des Index zu minimieren.

Veranlagungsstruktur

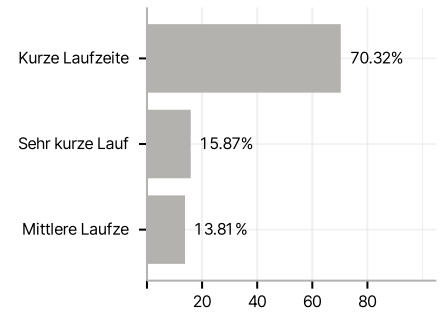
Anlagearten



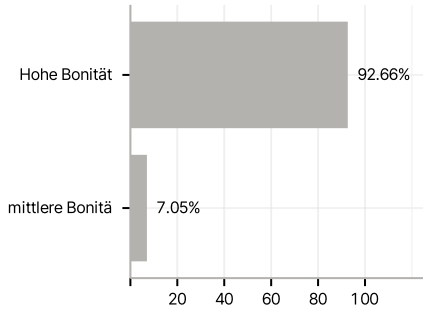
Länder



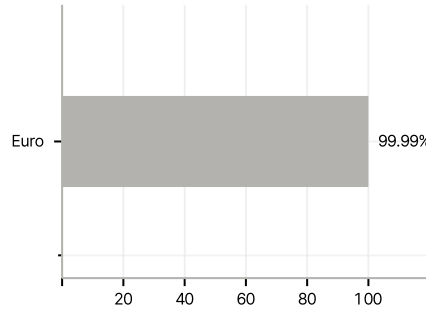
Laufzeiten



Rating



Währungen



Größte Positionen

