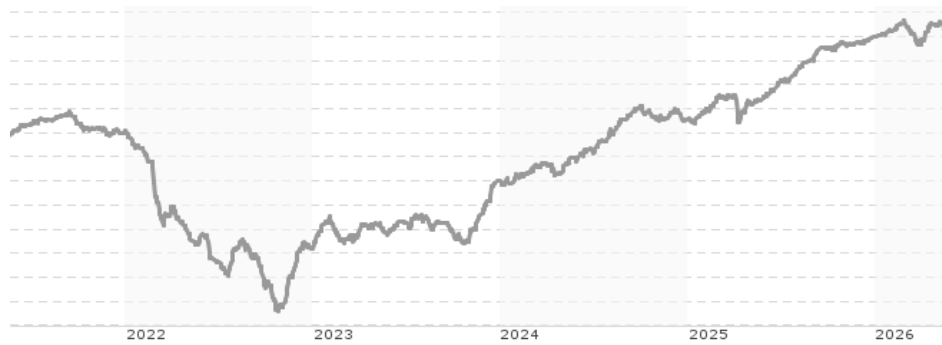


iShares J.P. Morgan \$ EM Corp Bond UCITS ETF USD (Acc) / IE00BFM6TD65 / A2JKT0 / BlackRock AM (IE)

<b>Aktuell 19.05.2026<sup>1</sup></b>	<b>Region</b>	<b>Branche</b>	<b>Ausschüttungsart</b>	<b>Typ</b>
6,71 USD	Emerging Markets	ETF Anleihen	thesaurierend	Alternative Investm.



**Risikokennzahlen**

SRI	1	2	3	4	5	6	7
-----	---	---	---	---	---	---	---

**Jahresperformance**

2025	+8,48%
2024	+6,62%
2023	+8,05%
2022	-12,17%
2021	-0,33%

Performanceergebnisse der Vergangenheit lassen keine Rückschlüsse auf die künftige Entwicklung zu.

Stammdaten		Konditionen		Sonstige Kennzahlen	
Fondart	Einzelfond	Ausgabeaufschlag	0,00%	Mindestveranlagung	EUR 1,00
Kategorie	ETF	Managementgebühr	0,00%	Sparplan	Nein
Fondsunterkategorie	ETF Anleihen	Depotgebühr	-	UCITS / OGAW	Ja
Ursprungsland	Irland	Tilgungsgebühr	0,00%	Gewinnbeteiligung	0,00%
Tranchenvolumen	(19.05.2026) USD 1,83 Mrd.	Sonstige lfd. Kosten (10.04.2025)	0,50%	Umschichtgebühr	-
Gesamt-Fondsvolumen	(19.05.2026) USD 3,15 Mrd.	Transaktionskosten	0,05%	<b>Fondsgesellschaft</b>	
Auflegedatum	30.05.2018	BlackRock AM (IE)			
KESSt-Meldefonds	Ja	Glencar House, 20 Merrion Road, Dublin 4, D04 T9F3, Dublin			
Beginn des Geschäftsjahres	01.12.	Irland			
Nachhaltigkeitsfondsart	-	<a href="https://www.blackrock.com">https://www.blackrock.com</a>			
Fondsmanager	BlackRock Asset Management Ireland Limited				
Thema	-				

Performance	1M	6M	YTD	1J	2J	3J	5J	seit Beginn
Performance	-0,69%	+1,31%	+0,55%	+6,92%	+13,54%	+23,35%	+10,73%	+34,21%
Performance p.a.	-	-	-	+6,92%	+6,57%	+7,24%	+2,06%	+3,76%
Performance p.a. nach max. AGA	-	-	-	+6,92%	+6,56%	+7,25%	+2,06%	+3,76%
Sharpe Ratio	-5,61	0,21	-0,34	2,66	1,85	1,93	-0,05	0,41
Volatilität	1,88%	2,02%	2,25%	1,77%	2,35%	2,61%	3,32%	3,80%
Schlechtester Monat	-	-2,02%	-2,02%	-2,02%	-2,02%	-2,02%	-5,19%	-11,74%
Bester Monat	-	+1,66%	+1,66%	+1,66%	+1,74%	+3,90%	+5,62%	+5,62%
Maximaler Verlust	-0,82%	-2,27%	-2,27%	-2,27%	-2,79%	-3,24%	-20,32%	-20,32%

**Vertriebszulassung**

Österreich, Deutschland, Schweiz;

1. Wichtiger Hinweis zum Aktualisierungsstand: Das angegebene Datum bezieht sich ausschließlich auf die Berechnung des NAV.

RISIKOHINWEISE: Die Informationen auf dieser Seite dienen ausschließlich zu Informationszwecken und sollten weder als Verkaufsangebot noch als Aufforderung zum Kauf des Wertpapiers oder einer Empfehlung zugunsten des Wertpapiers verstanden werden. Die baha GmbH und die BAWAG P.S.K. Bank für Arbeit und Wirtschaft und Österreichische Postsparkasse Aktiengesellschaft übernehmen trotz sorgfältigster Recherche keinerlei Haftung für die Richtigkeit der angegebenen Daten.  
 Factsheet erstellt von: www.baha.com am 21.05.2026 04:18

# iShares J.P. Morgan \$ EM Corp Bond UCITS ETF USD (Acc) / IE00BFM6TD65 / A2JKT0 / BlackRock AM (IE)

## Investmentstrategie

Der Index misst die Gesamrendite von auf US-Dollar lautenden Schuldtiteln, die von Unternehmen in Schwellenländern ausgegeben werden. Der Index enthält derzeit Anleihen von Unternehmen in Lateinamerika, Osteuropa, dem Nahen Osten, Afrika und Asien (außer Japan). Es bestehen derzeit weder für Unternehmensanleihen noch für das Emissionsland Mindestratinganforderungen oder Ratingbeschränkungen. Um in den Index aufgenommen zu werden, müssen Emittenten die im Verkaufsprospekt beschriebenen Indexkriterien erfüllen. Der Fonds setzt Optimierungstechniken ein, um eine ähnliche Rendite wie sein Index zu erzielen. Dazu können die strategische Auswahl bestimmter Wertpapiere, aus denen sich der Index zusammensetzt, oder anderer fv Wertpapiere gehören, die eine ähnliche Wertentwicklung wie bestimmte Indexwerte aufweisen. Dazu kann auch der Einsatz derivativer Finanzinstrumente (FD) gehören (d. h. Anlagen, deren Preise auf einem oder mehreren zugrunde liegenden Vermögenswerten basieren). FD können zu Zwecken der Direktanlage eingesetzt werden. Der Einsatz von FD wird für diese Anteilklasse voraussichtlich begrenzt sein.

## Fondsspezifische Informationen

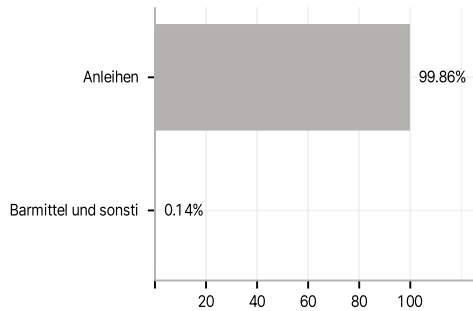
Im Rahmen der Anlagestrategie kann in wesentlichem Umfang in Derivate investiert werden. Die Fondsbestimmungen des iShares J.P. Morgan \$ EM Corp Bond UCITS ETF USD (Acc) wurden durch die FMA bewilligt. Der iShares J.P. Morgan \$ EM Corp Bond UCITS ETF USD (Acc) kann mehr als 35 % des Fondsvermögens in Wertpapiere/Geldmarktinstrumente folgender Emittenten investieren: die von einem Mitgliedstaat, dessen Gebietskörperschaften, einem Nicht-Mitgliedstaat oder einer internationalen Körperschaft öffentlichen Rechts, der ein oder mehrere Mitgliedstaaten als Mitglieder angehören, begeben oder garantiert sind. Die einzelnen Emittenten sind der folgenden Auflistung zu entnehmen: Regierungen von OECD-Ländern (vorausgesetzt, es handelt es sich um erstklassige Emissionen mit Investment-Grade-Rating), Regierung von Brasilien (vorausgesetzt, es handelt es sich um erstklassige Emissionen mit Investment-Grade-Rating), Regierung der Volksrepublik China, Regierung von Indien (vorausgesetzt, es handelt es sich um erstklassige Emissionen mit Investment-Grade-Rating), Regierung von Singapur, Europäische Investitionsbank, Europäische Bank für Wiederaufbau und Entwicklung, International Finance Corporation, Internationaler Währungsfonds, Euratom, Asiatische Entwicklungsbank, Europäische Zentralbank, Europarat, Eurofima, Afrikanische Entwicklungsbank, Internationale Bank für Wiederaufbau und Entwicklung (die Weltbank), Interamerikanische Entwicklungsbank, Europäische Union, Federal National Mortgage Association (Fannie Mae), Federal Home Loan Mortgage Corporation (Freddie Mac), Government National Mortgage Association (Ginnie Mae), Student Loan Marketing Association (Sallie Mae), Federal Home Loan Bank, Federal Farm Credit Bank, Tennessee Valley Authority und Straight-A Funding LLC..

## Investmentziel

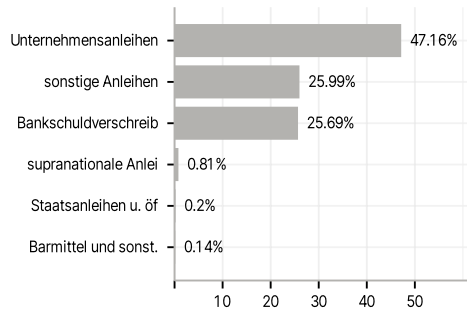
Die Anteilklasse ist eine Anteilklasse eines Fonds, der durch eine Kombination aus Kapitalwachstum und Erträgen auf das Fondsvermögen die Erzielung einer Rendite aus Ihrer Anlage anstrebt, welche die Rendite des J.P. Morgan CEMBI Broad Diversified Core Index, des Referenzindex des Fonds (Index), widerspiegelt. Die Anteilklasse wird über den Fonds passiv verwaltet und strebt an, soweit dies möglich und machbar ist, in die festverzinslichen (fv) Wertpapiere (z. B. Anleihen) zu investieren, aus denen sich der Index zusammensetzt. Dazu können Wertpapiere mit einem relativ niedrigen Rating oder Wertpapiere ohne Rating gehören.

## Veranlagungsstruktur

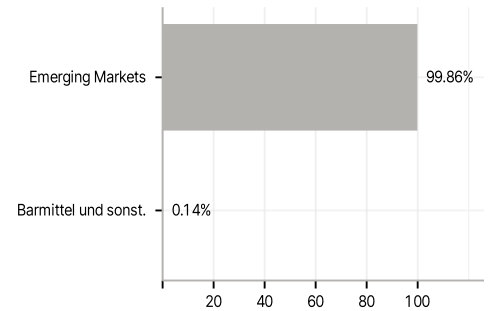
### Anlagearten



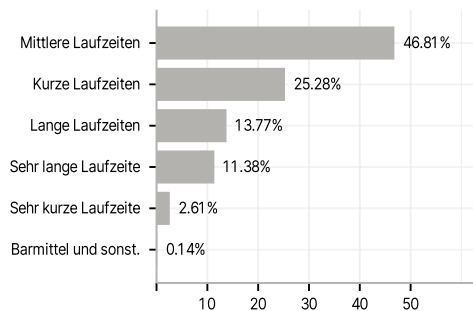
### Emittenten



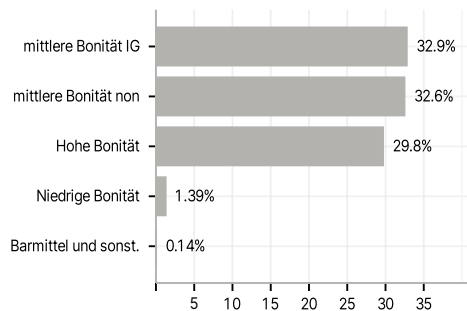
### Länder



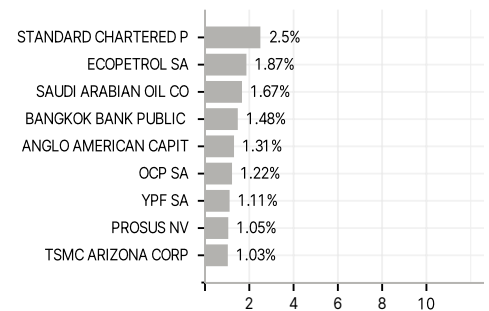
### Laufzeiten



### Rating



### Größte Positionen



RISIKOHINWEISE: Die Informationen auf dieser Seite dienen ausschließlich zu Informationszwecken und sollten weder als Verkaufsangebot noch als Aufforderung zum Kauf des Wertpapiers oder einer Empfehlung zugunsten des Wertpapiers verstanden werden. Die baha GmbH und die BAWAG P.S.K. Bank für Arbeit und Wirtschaft und Österreichische Postsparkasse Aktiengesellschaft übernehmen trotz sorgfältigster Recherche keinerlei Haftung für die Richtigkeit der angegebenen Daten.  
 Factsheet erstellt von: www.baha.com am 21.05.2026 04:18