

FMM-Fonds

Vereinfachter Verkaufsprospekt

6/2011



FT Select

FT Comfort

FT Exklusiv

FT Partner

FRANKFURT-TRUST
Investment-Gesellschaft mbH
Neue Mainzer Straße 80
60311 Frankfurt am Main
Postanschrift:
Postfach 110761
60042 Frankfurt am Main
Telefon (0 69) 9 20 50-200
Telefax (0 69) 9 20 50-101
www.frankfurt-trust.de

Vertrieb:



Fondsgesellschaft:



Anlageinformationen

Anlageziel

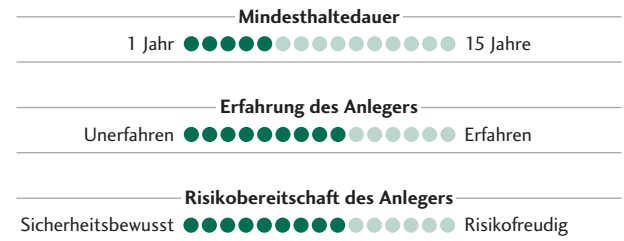
Ziel der Anlagepolitik des FMM-Fonds ist ein mittel- bis langfristig hoher Wertzuwachs. Die Wahrung des Sondervermogens ist Euro.

Anlagestrategie

Das Sondervermogen investiert uberwiegend in Aktien und verzinsliche Wertpapiere. Daneben werden Bankguthaben, Geldmarktinstrumente und Investmentanteile gehalten. Derivate durfen zu Investitions- und Absicherungszwecken eingesetzt werden, wobei das Marktrisikopotenzial maximal 200 Prozent betragen darf. Das Sondervermogen ist in der Regel hoch in Aktien und verzinslichen Wertpapieren investiert. Dabei wird stets auf eine breite Streuung des Risikos geachtet. Dennoch muss entsprechend der jeweiligen Marktsituation mit starkeren Anteilpreisschwankungen gerechnet werden.

Profil des typischen Anlegers

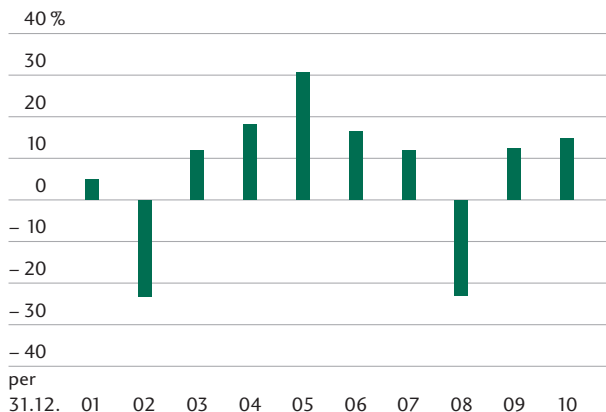
Der FMM-Fonds ist fur wachstumsorientierte Anleger geeignet, die bereit und in der Lage sind, fur einen mittel- bis langfristig hohen Wertzuwachs zwischenzeitlich deutliche Wertschwankungen und gegebenenfalls einen Kapitalverlust hinzunehmen. Der Anlagehorizont sollte bei mindestens 5 Jahren liegen. Der FMM-Fonds empfiehlt sich als Basis-Investment oder zur Beimischung fur dynamische Anleger, die sich die Chancen der weltweiten Kapitalmarkte erschließen wollen.



Wertentwicklung im Überblick* per 31.3.2011

	kumuliert	Ø pro Jahr
1 Jahr	+ 9,8%	
3 Jahre	+ 8,5%	+ 2,7%
5 Jahre	+ 16,4%	+ 3,1%
10 Jahre	+ 80,4%	+ 6,1%
seit Auflegung	+ 721,0%	+ 9,3%

Jährliche Wertentwicklung* von 2001 bis 2010



* Berechnungsbasis: Anteilwert (ohne Ausgabeaufschlag), Ausschüttungen wiederangelegt. Keine Garantie für künftige Entwicklungen. Aktuelle Wertentwicklungsdaten erhalten Sie im Internet unter www.frankfurt-trust.de

** Diese Gebühren werden aus dem Sondervermögen entnommen. Sie sind im Anteilpreis oder den Ausschüttungen berücksichtigt und werden den Anlegern nicht gesondert belastet.

ISIN / WKN

DE0008478116 / 847811

Auflegungsdatum

Das Sondervermögen wurde am 17. August 1987 gemäß deutschem Recht aufgelegt.

Geschäftsjahr

1. Januar bis 31. Dezember

Laufzeit

Das Sondervermögen wurde für unbestimmte Dauer aufgelegt.

Anteilklassen

Gemäß § 16 Absatz 2 der Allgemeinen Vertragsbedingungen des Sondervermögens können Anteilklassen gebildet werden, die sich hinsichtlich der Ertragsverwendung, des Ausgabeaufschlags, der Währung des Anteilwerts einschließlich des Einsatzes von Währungssicherungsgeschäften, der Verwaltungsvergütung, der Mindestanlagesumme oder einer Kombination dieser Merkmale unterscheiden. Die Bildung von Anteilklassen ist zulässig, sie liegt im Ermessen der Gesellschaft. Derzeit bestehen keine Anteilklassen.

Ausgabe- und Rücknahmepreise und Kosten

Ausgabe- und Rücknahmekosten

Ausgabeaufschlag:	bis zu 5 %, zzt. 5 %
Rücknahmeaufschlag:	0 %

Jährliche Verwaltungsgebühren **

Kosten, die mit einem bestimmten Prozentsatz im Verhältnis zum Wert des Sondervermögens berechnet werden (z. B. Verwaltungs-, Abwicklungs- und Verwahrkosten).

Verwaltungsvergütung:	bis zu 1,5 % p. a., zzt. 1,5 % p. a.
Depotbankvergütung:	bis zu 0,1 % p. a., wird zzt. nicht erhoben

Gesamtkostenquote (TER)

Gesamtkostenquote (TER) für das Geschäftsjahr 2010:	1,65 %
--	--------

Steuerliche Grundlagen

Das Sondervermögen ist in Deutschland steuerbefreit. Die steuerliche Behandlung der Erträge beim Anleger hängt von den für sie im Einzelfall geltenden steuerlichen Vorschriften ab. Einzelheiten zur steuerlichen Behandlung des Sondervermögens entnehmen Sie bitte dem ausführlichen Verkaufsprospekt.

Erträge

Bei dem Sondervermögen werden die Erträge nicht ausgeschüttet, sondern im Sondervermögen wiederangelegt (Thesaurierung).

Preisveröffentlichung

Die Ausgabe- und Rücknahmepreise werden börsentäglich von der Depotbank unter Mitwirkung der Gesellschaft ermittelt und sind am Sitz der Gesellschaft und der Depotbank verfügbar. Außerdem werden die Preise regelmäßig im Internet unter www.frankfurt-trust.de veröffentlicht.

Ausgabe, Rücknahme und Umtausch der Anteile

Zeichnungs- und Rücknahmeaufträge werden von der Depotbank, der Gesellschaft und Vertriebsstellen entgegengenommen.

Die Vereinbarung eines Sparplans mit monatlichen Einzahlungen ab 50 Euro ist bei der Gesellschaft und anderen ausgewählten Vertriebsstellen, beispielsweise der Frankfurter Fondsbank GmbH, möglich. Die Mindestanlagesumme für eine Einmalanlage beträgt 2.500 Euro.

Die Gesellschaft ist verpflichtet, die Anteile zum jeweils geltenden Rücknahmepreis zurückzunehmen.

Verkaufsunterlagen

Der ausführliche und vereinfachte Verkaufsprospekt, die Vertragsbedingungen sowie die aktuellen Jahres- und Halbjahresberichte sind kostenlos bei der Gesellschaft und der Depotbank erhältlich. Darüber hinaus sind diese auch bei der Vertriebsgesellschaft zu erhalten.

Weitere Angaben entnehmen Sie bitte dem ausführlichen Verkaufsprospekt und den aktuellen Jahres- und Halbjahresberichten.

Risikoprofil des Sondervermögens

Der Anteilwert kann schwanken. Der Anleger erhält das angelegte Geld möglicherweise nicht vollständig zurück.

Marktrisiko

Die Kurs- oder Marktwertentwicklung von Finanzprodukten hängt insbesondere von der Entwicklung der Kapitalmärkte ab, die von der allgemeinen Lage der Weltwirtschaft sowie den wirtschaftlichen und politischen Rahmenbedingungen in den jeweiligen Ländern beeinflusst wird. Negative Kurs- und Marktentwicklungen führen dazu, dass sich die Preise und Werte dieser Finanzprodukte reduzieren.

Adressenausfallrisiko

Durch den Ausfall eines Ausstellers oder Kontrahenten können Verluste für das Sondervermögen entstehen. Das Ausstellerrisiko beschreibt die Auswirkung der besonderen Entwicklungen des jeweiligen Ausstellers, die neben den allgemeinen Tendenzen der Kapitalmärkte auf den Kurs eines Wertpapiers einwirken. Auch bei sorgfältiger Auswahl der Wertpapiere kann nicht ausgeschlossen werden, dass Verluste durch Vermögensverfall von Ausstellern eintreten. Das Kontrahentenrisiko beinhaltet das Risiko der Partei eines gegenseitigen Vertrages, mit der eigenen Forderung teilweise oder vollständig auszufallen. Dies gilt für alle Verträge, die für Rechnung eines Sondervermögens geschlossen werden.

Währungsrisiko

Der Wert der auf Fremdwährungen lautenden Vermögensgegenstände unterliegt den Schwankungen der Wechselkurse.

Konzentrationsrisiko

Weitere Risiken können dadurch entstehen, dass eine Konzentration der Anlage in bestimmte Vermögensgegenstände oder Märkte erfolgt. Dann ist das Sondervermögen von der Entwicklung dieser Vermögensgegenstände oder Märkte besonders stark abhängig.

Einsatz von Derivaten

Die FRANKFURT-TRUST Investment-Gesellschaft mbH (im Folgenden „Gesellschaft“) darf für Rechnung des Sondervermögens zu Absicherungszwecken Geschäfte mit Derivaten tätigen. Diese Derivategeschäfte dienen dazu, das Gesamtrisiko des Sondervermögens zu verringern, können jedoch gegebenenfalls auch die Renditechancen schmälern.

Die Gesellschaft darf für das Sondervermögen Geschäfte mit Derivaten nicht nur zu Absicherungszwecken, sondern auch als Teil der Anlagestrategie tätigen. Dadurch kann sich das Verlustrisiko des Sondervermögens zumindest zeitweise erhöhen.

Eine weitergehende Risikobeschreibung finden Sie im ausführlichen Verkaufsprospekt.

Stärkere Anteilpreisschwankungen

Die Anteilpreise des Fonds können aufgrund der Zusammensetzung des Sondervermögens auch innerhalb kurzer Zeiträume deutlichen Schwankungen nach oben und nach unten unterworfen sein.

Kapitalanlagegesellschaft

FRANKFURT-TRUST
Investment-Gesellschaft mbH
Neue Mainzer Straße 80
60311 Frankfurt am Main

Depotbank

The Bank of New York Mellon SA/NV
Zweigniederlassung Garden Towers
Frankfurt am Main
Neue Mainzer Straße 46–50
60311 Frankfurt am Main

Fondsadministration

BNY Mellon Service
Kapitalanlage-Gesellschaft mbH
Neue Mainzer Straße 46–50
60311 Frankfurt am Main

Vertriebsgesellschaft/Initiator des Sondervermögens

DJE Kapital AG
Georg-Kalb-Straße 9
82049 Pullach

Abschlussprüfer

KPMG AG
Wirtschaftsprüfungsgesellschaft
Marie-Curie-Straße 30
60439 Frankfurt am Main

Aufsichtsbehörde

Bundesanstalt für Finanzdienstleistungsaufsicht (BaFin)
Lurgiallee 12
60439 Frankfurt am Main

Kontaktstelle

Weitere Informationen über das Sondervermögen erhalten Sie
im Internet unter www.frankfurt-trust.de oder unter der Telefon-
nummer (0 69) 9 20 50-200.