

**LAZARD GLOBAL ACTIVE FUNDS PUBLIC LIMITED COMPANY**

**LAZARD THEMATIC GLOBAL FUND**

**VEREINFACHTER PROSPEKT**

**DATUM 31. März 2011**

Dieser vereinfachte Prospekt enthält die wichtigsten Informationen über Lazard Global Active Funds public limited company (die "Gesellschaft"), eine in Umbrella-Form und mit getrennter Haftung für Verbindlichkeiten der einzelnen Fonds untereinander strukturierte offene Investmentgesellschaft mit variablem Kapital, die in Irland am 10. April 1996 errichtet und am 17. April 1996 von der irischen Finanzaufsichtsbehörde gemäß den irischen Ausführungsverordnungen von 2003 betreffend die OGAW-Richtlinie der Europäischen Gemeinschaften in der jeweils geltenden Fassung zugelassen worden ist.

Künftigen Anlegern wird empfohlen, den Prospekt der Gesellschaft mit Datum 10. Oktober 2008 in der durch Nachtrag vom 18. August 2009 geänderten Fassung sowie die Prospektergänzung für den Lazard Thematic Global Fund mit Datum vom 31. März 2011 (insgesamt der "ausführliche Prospekt") zu lesen, bevor sie eine Anlageentscheidung treffen. Die Rechte und Pflichten der Anleger sowie die Rechtsbeziehung zwischen den Anlegern und der Gesellschaft werden im ausführlichen Prospekt näher erläutert. (Im vereinfachten Prospekt verwendete Wörter/Begriffe haben, sofern sie im ausführlichen Prospekt definiert sind, die ihnen darin zugewiesene Bedeutung).

Dieser vereinfachte Prospekt bezieht sich ausschließlich auf den Lazard Thematic Global Fund (der "Fonds").

Dieser Vereinfachte Prospekt enthält Angaben zu den folgenden Anteilklassen des Fonds:

<b><u>Anteilklassen</u></b>	<b><u>Währung</u></b>
Retail	US-Dollar
US\$ Institutional Accumulating	US-Dollar
US\$ Institutional Distributing	US-Dollar
X; und	US-Dollar
Institutional Sterling.	Pfund Sterling

Alle weiteren Fonds der Gesellschaft sind in Anhang I, der diesem Dokument beiliegt, aufgeführt.

Die Basiswährung des Fonds ist der US-Dollar.

Anlagen in den Fonds sollten keinen wesentlichen Teil eines Anlageportfolios ausmachen und sind u.U. nicht für alle Anleger gleichermaßen geeignet.

<b>Anlageziel:</b>	<p><b>Lazard Thematic Global Fund</b></p> <p>Das Anlageziel des Fonds ist langfristiger Kapitalzuwachs in erster Linie durch die Anlage in ein breit gestreutes Portfolio aus Wertpapieren von etablierten und gut geführten Unternehmen weltweit, die an geregelten Märkten in allen Teilen der Welt notiert sind oder gehandelt werden. Dabei finden die in Anlage III des Prospekts ausgeführten Anlagebeschränkungen Anwendung.</p>
<b>Anlagestrategie:</b>	<p><b>Lazard Thematic Global Fund.</b></p> <p>Dieser Fonds bietet den Anlegern ein aktiv verwaltetes Aktienportfolio, das Stammaktien, Vorzugsaktien, Optionsscheine und in Stammaktien wandelbare Schuldtitel umfasst. Anlagen des Fonds erfolgen in der Regel in Aktien etablierter Unternehmen, die an den Wertpapierbörsen weltweit notiert sind, in in Stammaktien wandelbare Schuldtitel, wandelbare und nicht wandelbare Vorzugsaktien und festverzinsliche Wertpapiere (d.h. festverzinsliche Anleihen) von Regierungen, Regierungsbehörden, supranationalen Behörden und Unternehmen sowie – vorbehaltlich der Anlagebeschränkungen in Anlage III des Prospekts – in Wertpapiere anderer offener Organismen für gemeinsame Anlagen. Industriefestverzinsliche Anleihen, in die Anlagen des Fonds erfolgen, können über ein Investment-Grade-Rating verfügen oder als Non-Investment-Grade eingestuft sein. Der Fonds legt maximal 15% seines Nettoinventarwertes in Wertpapiere von Unternehmen in Schwellenländern an.</p>
<b>Risikoprofil:</b>	<p>Bei Anlagen in den Fonds sind die folgenden Risikofaktoren zu berücksichtigen:</p> <p>Künftige Anleger sollten sich bewusst sein, dass Anlagen den üblichen Marktschwankungen und sonstigen Risiken unterliegen, die mit einer Anlage in Wertpapiere einhergehen. Es kann keine Zusicherung dahingehend gegeben werden, dass die Anlagen im Wert steigen oder die Anlageziele des Fonds tatsächlich erreicht werden.</p> <p>In Abhängigkeit von der Referenzwährung eines Anlegers können sich Wechselkursschwankungen zwischen der Referenzwährung des Anlegers und der Basiswährung des Fonds ungünstig auf den Wert einer Anlage in einem Fonds auswirken. Zudem wird die Anteilklasse Institutional Sterling nicht gegenüber der Basiswährung des Fonds abgesichert. Die Anteilklasse Institutional Sterling unterliegt daher einem Wechselkursrisiko gegenüber der Basiswährung des Fonds.</p> <p>Der Fonds ist durch seine Transaktionskontrahenten einem Kreditrisiko ausgesetzt und unterliegt darüber hinaus unter Umständen einem Abwicklungsrisiko.</p> <p>Fonds, die in Schwellenmärkte investieren, beinhalten ein überdurchschnittliches Risiko, da die Wertpapiermärkte in Schwellenländern unterentwickelt sind. Anleger sollten überlegen, ob eine Anlage in einen solchen Fonds für sie geeignet ist und einen wesentlichen Teil ihres Anlageportfolios umfassen sollte.</p> <p>Da Zinssätze veränderlich sind, ist es unmöglich, den Ertrag eines Fonds, der in festverzinsliche Wertpapiere anlegt, für einen bestimmten Zeitraum vorherzusagen. Der Nettoinventarwert der Anteile des Fonds ist aufgrund der Wertänderungen der Wertpapiere im Portfolio des Fonds Schwankungen unterworfen.</p> <p>Festverzinsliche Wertpapiere unterliegen Markt- und Kreditrisiken.</p> <p>Da Wandelschuldverschreibungen in Aktienwerte umgewandelt werden können, bewegt sich ihr Wert in der Regel ähnlich dem der zugrundeliegenden Aktienwerte.</p>

Durch eine Notierung an der irischen Börse ist für Anleger nicht unbedingt ein liquider Markt gewährleistet. Anleger sollten beachten, dass nicht alle Anteilsklassen des Fonds notiert werden; Anleger werden in diesem Zusammenhang auf den ausführlichen Prospekt verwiesen.

Künftige Anleger werden auf steuerliche Risiken hingewiesen, die mit einer Anlage in Anteile der Gesellschaft verbunden sind. (Siehe nachstehend unter "Steuern").

Obwohl die einzelnen Fonds der Gesellschaft ihre Verbindlichkeiten jeweils selbst tragen, haftet die Gesellschaft als Ganzes gegenüber Dritten.

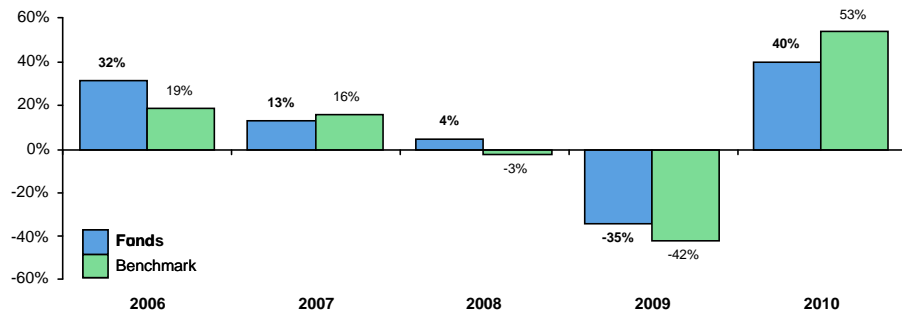
**Nähere Einzelheiten hierzu sind in den Kapiteln "Risikofaktoren" und "Zuordnung von Vermögenswerten und Verbindlichkeiten" im ausführlichen Prospekt zu finden.**

Der Wert der Anlagen kann sowohl steigen als auch fallen, und die Anleger erhalten das ursprünglich von ihnen in einen Fonds angelegte Kapital unter Umständen nicht in voller Höhe zurück.

Eine detailliertere Darstellung der mit der Gesellschaft verbundenen Risiken ist im ausführlichen Prospekt enthalten.

**Wertentwicklung (Performance)**

**Performance der Anteilklasse US\$ Institutional Distributing**



Angaben für die am 31. März endenden Geschäftsjahre

Kumulative Durchschnittsrendite	Fonds	Benchmark
3 Jahre	-4,6	-13,9
5 Jahre	41,4	18,5
10 Jahre	o.A.	o.A.

Die Performancedaten wurden auf Basis der Wiederanlage der Bruttoerträge berechnet und werden in der Basiswährung des Fonds dargestellt.  
**Die Performance in der Vergangenheit ist nicht hinweisgebend für die künftige Performance.**

	<p style="text-align: center;"><b>Performance der Anteilklasse Institutional Sterling</b></p> <table border="1" style="margin-left: auto; margin-right: auto;"> <thead> <tr> <th colspan="2" style="text-align: center;">2009</th> <th colspan="2" style="text-align: center;">2010</th> </tr> <tr> <th colspan="4" style="text-align: center;">Angaben für die am 31. März endenden Geschäftsjahre</th> </tr> <tr> <th style="text-align: left;">Kumulative Durchschnittsrendite</th> <th style="text-align: center;">Fonds</th> <th colspan="2" style="text-align: center;">Benchmark</th> </tr> </thead> <tbody> <tr> <td>3 Jahre</td> <td style="text-align: center;">o.A.</td> <td colspan="2" style="text-align: center;">o.A.</td> </tr> <tr> <td>5 Jahre</td> <td style="text-align: center;">o.A.</td> <td colspan="2" style="text-align: center;">o.A.</td> </tr> <tr> <td>10 Jahre</td> <td style="text-align: center;">o.A.</td> <td colspan="2" style="text-align: center;">o.A.</td> </tr> </tbody> </table> <p style="font-size: small;">Die Performancedaten wurden auf Basis der Wiederanlage der Bruttoerträge berechnet und werden in der Basiswährung des Fonds dargestellt.  <b>Die Performance in der Vergangenheit ist nicht hinweisgebend für die künftige Performance.</b></p>	2009		2010		Angaben für die am 31. März endenden Geschäftsjahre				Kumulative Durchschnittsrendite	Fonds	Benchmark		3 Jahre	o.A.	o.A.		5 Jahre	o.A.	o.A.		10 Jahre	o.A.	o.A.	
2009		2010																							
Angaben für die am 31. März endenden Geschäftsjahre																									
Kumulative Durchschnittsrendite	Fonds	Benchmark																							
3 Jahre	o.A.	o.A.																							
5 Jahre	o.A.	o.A.																							
10 Jahre	o.A.	o.A.																							
<p><b>Anlegerprofil:</b></p>	<p>Geeignet für Anleger, deren Ziel ein langfristiger Kapitalzuwachs in erster Linie durch die Anlage in ein breit gestreutes Portfolio aus Wertpapieren von etablierten und gut geführten Unternehmen weltweit ist, die an geregelten Märkten in allen Teilen der Welt notiert sind oder gehandelt werden.</p>																								
<p><b>Ausschüttungen:</b></p>	<p>Ausschüttungen auf die Ausschüttenden Anteilklassen werden, sofern eine Auszahlung erfolgt, normalerweise im April und Oktober eines jeden Jahres gezahlt. Nähere Angaben dazu finden sich im Kapitel „Ausschüttungspolitik“ im ausführlichen Prospekt.</p> <p>Für die Anteilklasse US\$ Institutional Accumulating werden keine Ausschüttungen vorgenommen. Etwaige der Anteilklasse US\$ Institutional Accumulating zurechenbare Erträge und Gewinne werden thesauriert und im Namen der Anteilinhaber dieser Klasse in den Fonds wieder angelegt; diese Erträge und Gewinne werden dann im Nettoinventarwert der Anteilklasse US\$ Institutional Accumulating reflektiert.</p>																								
<p><b>Gebühren und Kosten:</b></p>	<p><b>Kosten für die Anteilinhaber</b></p> <p>Zeichnungsgebühr: eine Ausgabegebühr von bis zu 7% des Zeichnungspreises für Anteile der Anteilklasse Retail.</p> <p>Auf die Anteile der Anteilklasse X und die Anteile der Anteilklassen für institutionelle Anleger wird keine Ausgabegebühr erhoben.</p> <p>Rücknahmegebühr: bis zu 2% des Rücknahmepreises, wenn der Verwaltungsrat Grund zu der Annahme hat, dass ein die Rücknahme beantragender Anteilinhaber Arbitragegewinne zu erzielen versucht.</p> <p>Die vorstehenden Gebühren werden nur in den im ausführlichen Prospekt in den Kapiteln "Zeichnung" oder "Rücknahme" genannten Fällen erhoben.</p> <p><b>Jährliche betriebliche Kosten</b></p> <p><b>Anteilklassen für institutionelle Anleger und Anteilklasse Retail</b></p> <p>Die Verwaltungsgesellschaft erhält eine Gebühr in Höhe von 1,00 Prozent per annum des Nettoinventarwertes jeder Anteilklasse für institutionelle Anleger</p>																								

und von 1,5 Prozent per annum des Nettoinventarwertes der Anteilklasse Retail. Die Gebühren werden anhand des täglich ermittelten Nettoinventarwertes einer jeden Anteilklasse taggenau berechnet und sind monatlich im Nachhinein zahlbar. Die Gebühren und Kosten des Anlageverwalters werden aus der von der Verwaltungsgesellschaft bezogenen Gebühr gezahlt.

### **Anteilklasse X**

Von dem auf die Anteile der Anteilklasse X entfallenden Vermögen werden keine Verwaltungsgebühren in Abzug gebracht. Die Anteilhaber unterliegen stattdessen einer Gebühr in Bezug auf ihre Anlage, deren Höhe in dem Anlagevertrag zwischen den Anteilhabern und dem Anlageverwalter oder einem mit Lazard verbundenen Unternehmen geregelt ist.

Die Verwaltungsgesellschaft behält sich den Rückkauf des gesamten Anteilbesitzes eines Anteilhabers (abzüglich geschuldeter Anlageverwaltungsgebühren) für den Fall vor, dass der entsprechende Anlagevertrag beendet wird.

### **Sonstige Aufwendungen**

Die sonstigen Kosten der Gesellschaft (wie im Kapitel "Gebühren und Kosten" des Prospekts ausführlich beschrieben) werden den einzelnen Anteilklassen des Fonds anteilig bis zu einem Höchstsatz von jährlich 0,30 Prozent des Nettoinventarwertes des Fonds zugewiesen. Darüber hinausgehende Kosten mit Ausnahme von Aufwendungen im Zusammenhang mit dem Erwerb und der Veräußerung von Anlagen (einschließlich Maklergebühren, Transaktionsgebühren für die Depotbank und Unterdepotbanken, Stempelsteuern und anderer anfallender Steuern) sind von der Verwaltungsgesellschaft zu tragen.

### **Vergütung der Mitglieder des Verwaltungsrates**

Die Mitglieder des Verwaltungsrates haben für ihre Tätigkeit Anspruch auf eine Vergütung, deren Höhe vom Verwaltungsrat festgesetzt wird. Eine Vergütung für ein Mitglied des Verwaltungsrates von mehr als 45.000 EUR pro Geschäftsjahr bedarf der Genehmigung des Verwaltungsrates der Gesellschaft. Die Mitglieder des Verwaltungsrates, die Führungspositionen innerhalb der Lazard-Gruppe einnehmen, erhalten für ihre Tätigkeit für die Gesellschaft keine gesonderte Vergütung. Den Mitgliedern des Verwaltungsrates werden auch die ihnen in Zusammenhang mit der Teilnahme an Sitzungen des Verwaltungsrates entstehenden Kosten wie zum Beispiel Reise- und Übernachtungskosten sowie sonstige im Zusammenhang mit ihrer Tätigkeit für die Gesellschaft anfallenden Kosten in angemessener Höhe erstattet.

### **Gesamtkostenquote (Total Expense Ratio - "TER")**

**Geschäftsjahr 1. April 2009  
bis 31. März 2010**

Lazard Thematic Global Fund

Anteilklasse US\$ Institutional Distributing	1,13%
Anteilklasse Institutional Sterling	1,13%

Gesamtkostenquoten sind nur für in Umlauf befindliche Anteilklassen und ohne Berücksichtigung der Transaktionskosten angegeben.

Informationen über die TER in der Vergangenheit sind bei den Geschäftsstellen des Anlageverwalters erhältlich.

	<p><b>Portfolio-Umschlagrate</b></p> <p>Lazard Thematic Global Fund</p>	<p><b>Geschäftsjahr 1. April 2009 bis 31. März 2010</b></p> <p>6,98%</p>								
<b>Steuern:</b>	<p>Die Gesellschaft gilt als in Irland steuerlich ansässig und unterliegt in Irland keiner Besteuerung auf Einkünfte oder Veräußerungsgewinne. In Irland ist bei Ausgabe, Übertragung, Rückkauf oder Rücknahme von Anteilen der Gesellschaft keine Stempelsteuer zahlbar.</p> <p><b>Anteilinhaber und künftige Anleger sollten ihre eigenen fachlichen Berater im Hinblick auf die steuerliche Behandlung ihres Anteilsbesitzes an der Gesellschaft konsultieren.</b></p>									
<b>Veröffentlichung der Anteilpreise:</b>	<p>Der Nettoinventarwert pro Anteil steht den Anteilhabern auf Anfrage zur Verfügung. Der Nettoinventarwert pro Anteil wird von der Verwaltungsstelle veröffentlicht und laufend aktualisiert, zu den üblichen Geschäftszeiten an jedem Geschäftstag bei den Geschäftsstellen des Anlageverwalters und der Verwaltungsstelle bekannt gemacht, täglich in der London Financial Times veröffentlicht und der irischen Börse von der Verwaltungsstelle mitgeteilt.</p>									
<b>Kauf/Verkauf von Anteilen:</b>	<p>Sie können Anteile an jedem Handelstag direkt bei der Verwaltungsstelle kaufen, verkaufen und umtauschen:</p> <p>BNY Mellon Investment Servicing (International) Limited IDA Business Park Drinagh Wexford Town Irland</p> <p>Tel: + 353-53-9149888 Fax: + 353-53-9153901</p> <p><b>Erstzeichnung: Mindesterstzeichnungsbeträge</b></p> <table border="1"> <thead> <tr> <th><b>Anteilklasse Retail</b></th> <th><b>Anteilklassen US\$ Institutional</b></th> <th><b>Anteilklasse Institutional Sterling</b></th> <th><b>Anteilklasse X</b></th> </tr> </thead> <tbody> <tr> <td>USD 2.000 oder der entsprechende Gegenwert in Euro oder Pfund Sterling</td> <td>USD 500.000 oder der entsprechende Gegenwert in Euro oder Pfund Sterling</td> <td>USD 500.000 oder der entsprechende Gegenwert in Euro oder Pfund Sterling</td> <td>USD 1.000.000 oder der entsprechende Gegenwert in Euro oder Pfund Sterling</td> </tr> </tbody> </table> <p>Ein Anleger der Anteilklasse X muss einen gültigen Anlagevertrag mit dem Anlageverwalter oder einem mit Lazard verbundenen Unternehmen abgeschlossen haben, um zur Zeichnung von Anteilen berechtigt zu sein.</p> <p><b>Folgezeichnungen</b></p> <p>Sofern die Verwaltungsgesellschaft nach eigenem Ermessen keinen geringeren Betrag bestimmt, dürfen Folgezeichnungen für jede Anteilklasse USD 1.000 oder den entsprechenden Gegenwert in Euro oder Pfund Sterling nicht unterschreiten.</p> <p>Der ausführliche Prospekt enthält weitere Informationen hierzu für die Anleger.</p>		<b>Anteilklasse Retail</b>	<b>Anteilklassen US\$ Institutional</b>	<b>Anteilklasse Institutional Sterling</b>	<b>Anteilklasse X</b>	USD 2.000 oder der entsprechende Gegenwert in Euro oder Pfund Sterling	USD 500.000 oder der entsprechende Gegenwert in Euro oder Pfund Sterling	USD 500.000 oder der entsprechende Gegenwert in Euro oder Pfund Sterling	USD 1.000.000 oder der entsprechende Gegenwert in Euro oder Pfund Sterling
<b>Anteilklasse Retail</b>	<b>Anteilklassen US\$ Institutional</b>	<b>Anteilklasse Institutional Sterling</b>	<b>Anteilklasse X</b>							
USD 2.000 oder der entsprechende Gegenwert in Euro oder Pfund Sterling	USD 500.000 oder der entsprechende Gegenwert in Euro oder Pfund Sterling	USD 500.000 oder der entsprechende Gegenwert in Euro oder Pfund Sterling	USD 1.000.000 oder der entsprechende Gegenwert in Euro oder Pfund Sterling							

<b>Zusätzliche Wichtige Informationen:</b>	<b>Verwaltungsrat der Gesellschaft</b>	Michael Allen John Donohoe Daniel Morrissey William Smith
	<b>Verwaltungsgesellschaft</b>	Lazard Fund Managers (Ireland) Limited Riverside Two Sir John Rogersons Quay Grand Canal Dock Dublin 2 Irland
	<b>Depotbank</b>	BNY Mellon International Bank Limited Riverside Two Sir John Rogersons Quay Grand Canal Dock Dublin 2 Irland
	<b>Verwaltungsstelle, Register- und Transferagent</b>	BNY Mellon Investment Servicing (International) Limited Riverside Two Sir John Rogersons Quay Grand Canal Dock Dublin 2 Irland
	<b>Anlageverwalter</b>	Lazard Asset Management LLC 30 Rockefeller Plaza New York NY 10020 USA
	<b>Secretary der Gesellschaft</b>	Wilton Secretarial Limited First Floor Fitzwilton House Wilton Place Dublin 2 Irland
	<b>Abschlussprüfer</b>	PricewaterhouseCoopers Chartered Accountants P.O. Box 1283 George's Quay Dublin 2 Irland
	<b>Rechtsberater der Gesellschaft für irisches Recht</b>	William Fry Solicitors Fitzwilton House Wilton Place Dublin 2 Irland
	<b>Rechtsberater der Gesellschaft für englisches Recht</b>	Macfarlanes LLP 20 Cursitor Street London EC4A 1LT England

	<p><b>Zuständige Aufsichtsbehörde</b> Irish Financial Services Regulatory Authority ("irische Finanzaufsichtsbehörde")</p> <p>Zusätzliche Informationen und Exemplare des ausführlichen Prospekts und der periodischen Berichte sind (kostenlos) erhältlich bei:</p> <p>BNY Mellon Investment Servicing (International) Limited IDA Business Park Drinagh Wexford Town Irland</p> <p>Tel: + 353-53-9149888 Fax: + 353-53-9153901</p>
<p><b>Zusätzliche Informationen für Anleger in der Bundesrepublik Deutschland</b></p>	<p>Die Landesbank Baden-Württemberg, Große Bleiche 54-56, 55116 Mainz, hat die Funktion der Zahl- und Informationsstelle im Sinne des § 131 InvG für die Gesellschaft in der Bundesrepublik Deutschland (die „deutsche Zahl- und Informationsstelle“) übernommen.</p> <p>Rücknahme- und Umtauschanträge für die Anteile können bei der deutschen Zahl- und Informationsstelle eingereicht werden. Die Rücknahmeerlöse, Ausschüttungen und sämtliche sonstigen ggf. an die Anteilinhaber zu leistenden Zahlungen werden auf deren Wunsch über die deutsche Zahl- und Informationsstelle geleitet.</p> <p>Weitere Informationsstelle für die Gesellschaft in der Bundesrepublik Deutschland im Sinne des § 131 Satz 2 InvG ist die Lazard Asset Management (Deutschland) GmbH, Alte Mainzer Gasse 37, 60311 Frankfurt am Main („weitere deutsche Informationsstelle“).</p> <p>Der Prospekt vom 10. Oktober 2008, geändert durch den Nachtrag vom 18. August 2009, die Prospektergänzungen für den Lazard Pan European Equity Fund, Lazard UK Equity Fund, Lazard North American Equity Fund, Lazard Emerging World Fund, Lazard Sterling High Quality Bond Fund, Lazard Thematic Global ex-Japan Fund, Lazard Global Equity Fund*, Lazard European High Yield Bond Fund* (jeweils vom 10. Oktober 2008), den Lazard Developing Markets Equity Fund (vom 1. Oktober 2010), den Lazard Emerging Markets Equity Fund (vom 1. November 2010) und den Lazard European Equity Fund, Lazard Global High Quality Bond Fund, Lazard Global Classic Value Equity Fund, Lazard Thematic Global Fund und den Lazard Japanese Equity Fund (jeweils vom 31. März 2011) sowie die Vereinfachten Prospekte für die vorstehenden Fonds, die Gründungsurkunde und die Satzung der Gesellschaft, die Jahres- und Halbjahresberichte – die vorgenannten Unterlagen jeweils in Papierform – sowie die Ausgabe- und Rücknahmepreise und etwaige Umtauschpreise sind bei der deutschen Zahl- und Informationsstelle und der weiteren deutschen Informationsstelle kostenlos erhältlich.</p> <p>Bei der deutschen Zahl- und Informationsstelle und der weiteren deutschen Informationsstelle stehen auch die im Abschnitt „GESETZLICH VORGESCHRIEBENE UND SONSTIGE INFORMATIONEN - 12. Einsichtnahme in Unterlagen“ des Prospektes aufgeführten Dokumente während der üblichen</p>

\* für Anteilzeichnungen geschlossen.



Geschäftszeiten kostenlos zur Einsichtnahme zur Verfügung:

- (a) der Verwaltungsvertrag, die Änderungsvereinbarung zum Verwaltungsvertrag und die Zweite Änderungsvereinbarung zum Verwaltungsvertrag;
- (b) der Depotbankvertrag und die Änderungsvereinbarung zum Depotbankvertrag;
- (c) der Verwaltungsstellenvertrag und die Änderungsvereinbarung zum Verwaltungsstellenvertrag;
- (d) die Anlageverwaltungsverträge und die Änderungsvereinbarungen zu den Anlageverwaltungsverträgen;
- (e) die OGAW-Vorschriften;
- (f) die maßgeblichen OGAW-Verlautbarungen;
- (g) die Companies Acts von 1963 bis 2009.

Die Ausgabe- und Rücknahmepreise werden auf der Website [www.lazardnet.com](http://www.lazardnet.com) veröffentlicht. Etwaige Mitteilungen an die Anteilinhaber werden den registrierten Anlegern per Brief zugestellt.

Besondere Risiken durch steuerliche Nachweispflichten für Deutschland:

Die Gesellschaft beabsichtigt, die Besteuerungsgrundlagen für Deutschland entsprechend dem Investmentsteuergesetz bekannt zu machen. Die Richtigkeit der bekannt gemachten Besteuerungsgrundlagen hat die Gesellschaft auf Anforderung der deutschen Finanzverwaltung nachzuweisen. Die Grundlagen für die Berechnung dieser Angaben können unterschiedlich ausgelegt und es kann keine Zusicherung dahingehend gegeben werden, dass die deutsche Finanzverwaltung die von der Gesellschaft angewandte Methodik für die Berechnung in jedem wesentlichen Aspekt anerkennt. Sollten Fehler für die Vergangenheit erkennbar werden, so wird die Korrektur regelmäßig nicht für die Vergangenheit durchgeführt, sondern im Rahmen der Bekanntmachung für das jeweils laufende Geschäftsjahr berücksichtigt. Die Korrektur kann die Anteilinhaber, die im laufenden Geschäftsjahr eine Ausschüttung erhalten bzw. einen Thesaurierungsbetrag zugerechnet bekommen, belasten oder begünstigen.

## ANHANG I

Es stehen vierzehn weitere Fonds der Gesellschaft zur Verfügung, die nachstehend aufgeführt sind.

- Lazard European Equity Fund
- Lazard Pan European Equity Fund
- Lazard Global Equity Fund (*für Anteilzeichnungen geschlossen*)
- Lazard Japanese Equity Fund
- Lazard North American Equity Fund
- Lazard UK Equity Fund
- Lazard Emerging World Fund
- Lazard Global High Quality Bond Fund
- Lazard Sterling High Quality Bond Fund
- Lazard European High Yield Bond Fund (*für Anteilzeichnungen geschlossen*)
- Lazard Thematic Global ex-Japan Fund
- Lazard Emerging Markets Equity Fund
- Lazard Global Classic Value Equity Fund
- Lazard Developing Markets Equity Fund