

Gegenstand dieses Dokuments sind wesentliche Informationen für den Anleger über diesen Fonds. Es handelt sich nicht um Werbematerial. Diese Informationen sind gesetzlich vorgeschrieben, um Ihnen die Wesensart dieses Fonds und die Risiken einer Anlage in ihn zu erläutern. Wir raten Ihnen zur Lektüre dieses Dokuments, so dass Sie eine fundierte Anlageentscheidung treffen können.

EQUITY

AXA World Funds - Switzerland Equity

Ein Teilfonds des AXA World Funds SICAV

Anteilsklasse: AXA World Funds - Switzerland Equity F Distribution CHF (ISIN : LU0087657234)

Die Verwaltung dieses Teilfonds erfolgt durch AXA Funds Management S.A., ein Tochterunternehmen der AXA IM Gruppe

Ziele und Anlagepolitik

Anlageziel

Der Teilfonds will einen langfristigen, in CHF gemessenen Kapitalzuwachs erreichen, indem er in Unternehmen aller Markt kapitalisierungen investiert, die ihren Geschäftssitz in der Schweiz haben oder dort börsennotiert sind.

Anlagepolitik

Der Teilfonds wird aktiv verwaltet. Er investiert hauptsächlich zur Nutzung von Chancen bei Aktien, die von in der Schweiz gelisteten oder ansässigen Unternehmen ausgegeben werden. Diese Unternehmen gehören zum Universum eines Benchmarkindex, der sich zu 60 % aus dem SPI Middle Caps Total Return und zu 40 % aus dem SPI Large Caps Total Return („Benchmark“) zusammensetzt. Im Rahmen des Investmentprozesses verfügt der Investmentmanager bei der Zusammenstellung des Teilfondsportfolios über einen breiten Ermessensspielraum. Auf Basis seiner Überzeugungen kann er große Über- oder Untergewichtungen in Sektoren und Unternehmen im Vergleich zur Zusammensetzung der Benchmark eingehen und/oder sich in nicht in der Benchmark vertretenen Unternehmen, Ländern oder Sektoren engagieren, auch wenn die Komponenten der Benchmark generell für das Teilfondsportfolio repräsentativ sind. Daher ist die Abweichung von der Benchmark wahrscheinlich erheblich.

Anlageentscheidungen beruhen auf einer Kombination aus makroökonomischen, sektor- und unternehmensspezifischen Analysen. Der Aktienaushwahlprozess basiert auf einer gründlichen Analyse des Geschäftsmodells der Unternehmen, der Qualität des Managements, der Wachstumsaussichten und des allgemeinen Rendite-Risiko-Profiles.

Der Teilfonds investiert hauptsächlich in Aktien von Unternehmen mit großer, mittlerer und kleiner Markt kapitalisierung, die ihren Geschäftssitz in der Schweiz haben oder dort börsennotiert sind.

Bis zu einer Grenze von 200 % des Nettovermögens des Teilfonds kann die Anlagestrategie durch direkte Anlagen und/oder Derivate verwirklicht werden, insbesondere in Form von Credit Default Swaps. Ferner ist es möglich, Derivate zur Absicherung einzusetzen.

Der Teilfonds Fonds ist ein Finanzprodukt, das nachhaltige und/oder soziale Merkmale nach Artikel 8 der Verordnung (EU) 2019/2088 vom 27. November 2019 über nachhaltigkeitsbezogene Offenlegungspflichten im Finanzdienstleistungssektor bewirbt.

Ausschüttungspolitik

Bei Distribution-Anteilsklassen (Dis) wird die Dividende ausgeschüttet.

Währung des Teilfonds

Die Referenzwährung des Teilfonds ist CHF.

Anlagehorizont

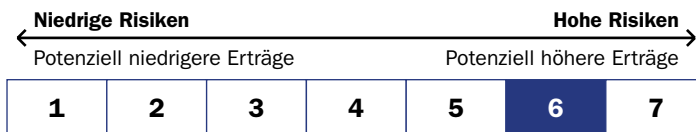
Dieser Teilfonds ist unter Umständen für Anleger nicht geeignet, die ihr Geld innerhalb eines Zeitraums von 5 Jahren aus dem Teilfonds wieder zurückziehen wollen.

Zeichnung und Rücknahme

Zeichnungs-, Umtausch- oder Rücknahmeanträge müssen an einem Bewertungstag bis spätestens 15:00 Uhr Ortszeit Luxemburg bei der Register- und Transferstelle eingegangen sein. Anträge werden zu dem an einem solchen Bewertungstag berechneten Nettoinventarwert ausgeführt. Anleger werden darauf hingewiesen, dass sich die Bearbeitungszeit durch die mögliche Einschaltung von Vermittlern wie Finanzberatern oder Vertriebsstellen verlängern kann.

Der Nettoinventarwert dieses Teilfonds wird täglich berechnet.

Risiko- und Ertragsprofil



Die Risikokategorie wird anhand historischer Daten berechnet und stellt unter Umständen keinen verlässlichen Hinweis auf das zukünftige Risikoprofil des Teilfonds dar. Die ausgewiesene Risikokategorie ist nicht garantiert und kann sich im Laufe der Zeit verändern.

Die niedrigste Kategorie kann nicht mit einer risikofreien Anlage gleich gesetzt werden.

Warum ist dieser Teilfonds in dieser Kategorie?

Das Kapital des Teilfonds ist nicht garantiert. Der Teilfonds ist auf Finanzmärkten investiert und nutzt Techniken und Instrumente, die plötzlichen und erheblichen Schwankungen unterliegen können, was hohe Gewinne oder Verluste zur Folge haben kann.

Zusätzliche Risiken (Risiken, die für den Fonds von wesentlicher Bedeutung sind und durch den Indikator nicht angemessen erfasst werden)

Ausfallrisiko: Konkurs-, Insolvenz-, Zahlungs- oder Lieferausfallrisiko eines der Kontrahenten des Teilfonds, was zu Zahlungs- oder Lieferausfällen führen kann.

Kreditrisiko: Risiko, dass Emittenten von im Teilfonds enthaltenen Schuldtiteln ihren Verpflichtungen nicht nachkommen oder dass ihr Kreditrating herabgestuft wird, was zu einem sinkenden Nettoinventarwert führen würde.

Auswirkungen von Techniken wie beispielsweise Derivaten: Gewisse Verwaltungsstrategien sind mit spezifischen Risiken wie beispielsweise Liquiditätsrisiko, Kreditrisiko, Ausfallrisiko, gesetzlichem Risiko, Bewertungsrisiko, operationellem Risiko und Risiken in Zusammenhang mit den Basisvermögenswerten verbunden.

Der Einsatz solcher Strategien kann auch einen gewissen Hebeleffekt beinhalten, was die Auswirkungen von Marktbewegungen auf den Teilfonds erhöhen und zu einem erheblichen Risiko von Verlusten führen kann.

EQUITY

AXA World Funds - Switzerland Equity

Kosten

Die von Ihnen bezahlten Gebühren werden zur Deckung der Betriebskosten des Fonds, einschließlich der Marketing- und Vertriebskosten, verwendet. Diese Aufwendungen verringern Ihren potentiellen Investitionszuwachs.

Einmalige Kosten vor und nach der Anlage

| | |
|-------------------|------------------|
| Ausgabeaufschlag | 2.00% |
| Rücknahmeabschlag | nicht zutreffend |

Dabei handelt es sich um den Höchstbetrag, der von Ihrer Anlage vor der Anlage abgezogen wird.

Kosten, die vom Fonds im Laufe des Jahres abgezogen werden

| | |
|-----------------|-------|
| Laufende Kosten | 1.01% |
|-----------------|-------|

Kosten, die der Fonds unter bestimmten Umständen zu tragen hat

| | |
|-------------------|------------------|
| Performancegebühr | nicht zutreffend |
|-------------------|------------------|

Die angegebenen Ausgabeaufschläge bzw. Rücknahmeabschläge sind Höchstwerte. In einigen Fällen zahlen Sie unter Umständen auch weniger - die entsprechenden Informationen hierzu erhalten Sie bei Ihrem Finanzberater.

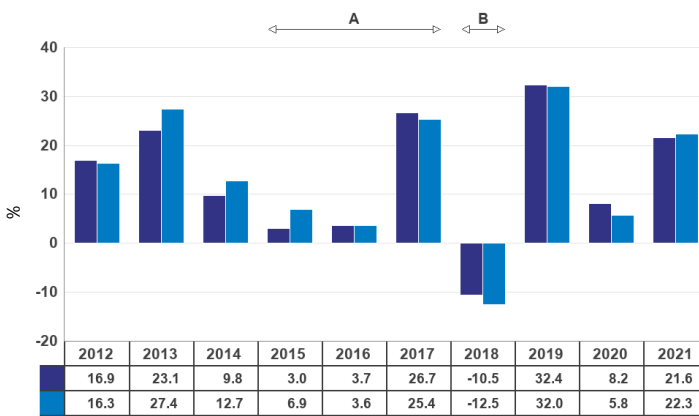
Die Zahlen zu den laufenden Kosten basieren auf Aufwendungen für den im Dezember 2021 zu Ende gegangenen Zwölfmonatszeitraum. Diese Zahl wird um durchgeführte Budgetänderungen für 2021 angepasst. Diese Zahl kann von Jahr zu Jahr schwanken. Nicht inbegriffen sind:

- Performance-Gebühren
- Portfoliotransaktionskosten, ausgenommen vom Teilfonds beim Kauf oder Verkauf von Anteilen anderer OGAW gezahlte Ausgabeauf-/Rücknahmeabschläge

Nähere Informationen über Kosten entnehmen Sie bitte dem Kapitel Kosten im Prospekt des Teilfonds, der eingesehen werden kann unter www.axa-im.com.

Frühere Wertentwicklungen

- AXA WF Switzerland Equity F Distribution CHF (ISIN : LU0087657234)
- 60% SPI Middle Caps Total Return Gross + 40% SPI Large Caps Total Return Gross



Die Wertentwicklung in der Vergangenheit stellt keinen verlässlichen Hinweis auf zukünftige Ergebnisse dar.

Die frühere Wertentwicklung wird nach Abzug laufender Kosten ausgewiesen. Ausgabeauf-/Rücknahmeabschläge sind von der Berechnung ausgenommen. Der Teilfonds wurde am 20/06/1990 und die Anteilsklasse im 2000 aufgelegt.

Die frühere Wertentwicklung wurde in CHF berechnet und wird jeweils zum Jahresende als prozentuale Veränderung des Nettoinventarwerts des Teilfonds angegeben.

A: Die Anteilsklasse ist inaktiv.

B: Die Anteilsklasse wurde am 11.01.2018 reaktiviert.

Die Performance des Teilfonds bildet die Benchmark nicht ab.

Für die verschiedenen Anteilsklassen des Teilfonds wird die Performance der Benchmark im Abschnitt „Wertentwicklung der Vergangenheit“ entweder in die Währung der betreffenden Anteilsklasse umgerechnet oder - im Falle abgesicherter Anteilsklassen - gegen die Referenzwährung des Teilfonds abgesichert dargestellt („abgesicherte Benchmark“). In einigen Fällen, in denen die abgesicherte Benchmark nicht verfügbar ist, wird die Benchmark in der Referenzwährung des Teilfonds dargestellt. Von daher kann die Performance der dargestellten Benchmark von der Wertentwicklung der betreffenden Anteilsklasse abweichen. Dies ist auf die mit der Währungsabsicherung von Natur aus verbundenen Performedifferenz zurückzuführen, die sich in der Benchmark nicht widerspiegelt.

Praktische Informationen

Depotbank:

State Street Bank International GmbH, Luxembourg Branch
49, Avenue J.F. Kennedy L-1855 Luxembourg

Weitere Informationen:

Ausführlichere Informationen über diesen Teilfonds wie der Prospekt sowie der letzte Jahres- und Halbjahresbericht können kostenfrei in englischer, deutscher, französischer, spanischer und italienischer Sprache bei der Verwaltungsgesellschaft des Teilfonds, der zentralen Administrationsstelle, den Vertriebsstellen des Teilfonds oder online unter <https://funds.axa-im.com/> eingesehen werden. Für diesen Teilfonds sind weitere Anteilsklassen erhältlich. Genauere Informationen über andere Anteilsklassen entnehmen Sie bitte dem Prospekt, der unter <https://funds.axa-im.com/> einsehbar ist. Ausführlichere Angaben zur aktuellen Vergütungspolitik der Gesellschaft sind online unter www.axa-im.com/important-information/remuneration-policy zu finden. Dazu gehören die Beschreibung, wie Vergütungen und Leistungen für Mitarbeiter festgelegt werden, und Informationen zum Vergütungsausschuss. Auf Anfrage stellt die Gesellschaft gern ein kostenloses Druckexemplar zur Verfügung. Jeder Teilfonds entspricht einem bestimmten Teil der Vermögenswerte und Verbindlichkeiten des OGAW. Aus diesem Grund ist das Vermögen der einzelnen Teilfonds vom Vermögen der anderen Teilfonds getrennt und dient ausschließlich zur Erfüllung der Rechte von Anlegern in Bezug auf diesen Teilfonds sowie der Rechte der Gläubiger, deren Ansprüche sich aus der Gründung, dem Betrieb oder der Abwicklung des Teilfonds ergeben.

Veröffentlichung des Nettoinventarwerts:

Der Nettoinventarwert pro Anteil kann unter <https://funds.axa-im.com/> eingesehen und am eingetragenen Sitz der Verwaltungsgesellschaft erfragt werden.

Steuergesetzgebung:

Der Teilfonds unterliegt den Steuergesetzen und -vorschriften von Luxemburg. Je nach Ihrem Wohnsitzland könnte sich dieser Sachverhalt auf Ihre Investitionen auswirken. Nähere Informationen hierzu erhalten Sie bei einem

Steuerberater.

Haftungserklärung:

AXA Funds Management S.A. kann lediglich auf der Grundlage einer in diesem Dokument enthaltenen Erklärung haftbar gemacht werden, die irreführend, unrichtig oder nicht mit den einschlägigen Teilen des Teilfondsprospekts vereinbar ist.

Umschichtung zwischen Teilfonds:

Anteilsinhaber können beantragen, dass Anteilsklassen eines Teilfonds in Anteilsklassen eines anderen Teilfonds umgewandelt werden, sofern die Bedingungen für den Zugang zu Zielanteilkategorie, -typ oder -subtyp für diesen Teilfonds erfüllt sind, wobei ihr jeweiliger Nettoinventarwert, der an dem auf den Eingang des Umtauschantrags folgenden Bewertungstag berechnet wird, als Grundlage herangezogen wird. Die mit dem Umtausch verbundenen Rücknahme- und Zeichnungskosten können dem Anteilsinhaber laut Angaben im Prospekt in Rechnung gestellt werden. Nähere Informationen darüber, wie Sie zwischen Teilfonds umschichten können, entnehmen Sie bitte dem Kapitel Wechsel zwischen Teilfonds im Prospekt, der unter <https://funds.axa-im.com/> einsehbar ist.