

Gegenstand dieses Dokuments sind wesentliche Informationen für den Anleger über diesen Fonds. Es handelt sich nicht um Werbematerial. Diese Informationen sind gesetzlich vorgeschrieben, um Ihnen die Wesensart dieses Fonds und die Risiken einer Anlage in ihn zu erläutern. Wir raten Ihnen zur Lektüre dieses Dokuments, so dass Sie eine fundierte Anlageentscheidung treffen können.

Nordea 1 – European Stars Equity Fund, Anteilsklasse BP-SEK

ISIN Nummer: LU1706106959

Die Verwaltungsgesellschaft ist Nordea Investment Funds S.A., ein Unternehmen der Nordea Group.

Ziele und Anlagepolitik

Der Fonds strebt langfristiges Kapitalwachstum für seine Anteilhaber an.

Das Managementteam wählt bei der aktiven Verwaltung des Fondsportfolios Unternehmen aus, die in der Lage sind, die internationalen Standards für Umweltschutz, Soziales und Corporate Governance einzuhalten, und überdurchschnittliche Wachstumsaussichten und Anlagemerkmale bieten. Der Fonds investiert zum Teil in nachhaltige Anlagen. Im Rahmen des Anlageprozesses werden PAI-Indikatoren berücksichtigt.

Der Fonds investiert vorwiegend in Aktien europäischer Unternehmen. Insbesondere legt der Fonds mindestens 75% seines Gesamtvermögens in Aktien und aktienähnlichen Wertpapieren von Unternehmen an, die ihren Sitz in Europa haben oder überwiegend dort geschäftstätig sind. Der Fonds wird (über Anlagen oder Barmittel) in anderen Währungen als der Basiswährung engagiert sein.

Der Fonds kann Derivate und andere Techniken zu Absicherungszwecken (Risikoreduzierung), zur effizienten Portfolioverwaltung und zur Erzielung von Anlageerträgen einsetzen. Ein Derivat ist ein Finanzinstrument, dessen Wert sich aus dem Wert eines zugrunde liegenden Vermögenswertes ableitet. Der Einsatz von Derivaten ist weder kosten- noch risikolos.

Der Fonds bewirbt ökologische und/oder soziale Merkmale im Sinne von Artikel 8 der EU-Verordnung über nachhaltigkeitsbezogene Offenlegungspflichten im Finanzdienstleistungssektor (SFDR). Weitere Informationen darüber, wie der Fonds ökologische und/oder soziale Kriterien berücksichtigt, finden sich im Fondsprospekt und sind über www.nordea.lu einsehbar.

Der Fonds unterliegt der Richtlinie für verantwortungsvolles Investieren von Nordea Asset Management.

Nordea Asset Management unterzieht externe Datenanbieter einer gründlichen Due-Diligence-Prüfung, um angewandte Methoden zu klären und die Datenqualität zu überprüfen. Da sich jedoch die Vorschriften und Standards der nicht-finanziellen Berichterstattung schnell weiterentwickeln, stellen die Qualität, Abdeckung und Zugänglichkeit der Daten weiterhin eine Herausforderung dar - insbesondere für kleinere Unternehmen und weniger entwickelte Märkte.

Anleger können ihre Fondsanteile auf Anfrage täglich zurückgeben. Dieser Fonds ist unter Umständen für Anleger nicht geeignet, die ihr Geld innerhalb eines Zeitraums von 5 Jahren aus dem Fonds wieder zurückziehen wollen.

Wenngleich der Fonds seine Wertentwicklung am MSCI Europe Index (Net Return) misst, obliegt ihm allein die Auswahl der Wertpapiere, in die er anlegt. Die Risikomerkmale des Fondsportfolios können eine gewisse Ähnlichkeit zu denen des Referenzindex aufweisen. Der Fonds verwendet eine Benchmark, die nicht mit den ökologischen und sozialen Merkmalen des Fonds in Einklang steht.

Diese Anteilsklasse schüttet keine Dividenden aus. Anlageerträge werden reinvestiert.

Der Fonds lautet auf EUR. Anlagen in dieser Anteilsklasse werden in SEK abgerechnet. Kursschwankungen bei dem Währungspaar EUR/SEK können dazu führen, dass die in SEK gemessene Wertentwicklung der Anteilsklasse deutlich von der in EUR gemessenen Wertentwicklung des Fonds abweicht.

Risiko- und Ertragsprofil



Der Indikator misst das Risiko von Schwankungen des Nettoinventarwerts der Anteilsklasse auf Grundlage der Volatilität der vergangenen 5 Jahre und platziert den Fonds in Kategorie 6. Dies bedeutet, dass der Kauf von Fondsanteilen mit einem **hohen** Schwankungsrisiko verbunden ist.

Wir weisen Sie darauf hin, dass Kategorie 1 nicht mit einer risikofreien Anlage gleich gesetzt werden kann.

Die zur Berechnung des synthetischen Indikators verwendeten historischen Daten können nicht als verlässlicher Hinweis auf das künftige Risikoprofil des OGAW herangezogen werden, da sich die Kategorie zu einem späteren Zeitpunkt ändern kann.

Die folgenden Risiken sind für den OGAW wesentlich und werden vom synthetischen Indikator nicht angemessen erfasst, sodass sie zusätzliche Verluste verursachen können:

- **Derivaterisiko:** Kleine Wertveränderungen der Basiswerte können große Wertveränderungen eines Derivats bewirken. Daher sind Derivate generell extrem volatil, sodass der Fonds potenziell Verluste erleiden kann, die die Kosten des Derivats deutlich übersteigen.

Weitere Informationen zu den Risiken, denen der Fonds ausgesetzt ist, entnehmen Sie bitte dem Abschnitt „Risikohinweise“ des Prospekts.

Wesentliche Anlegerinformationen

Nordea 1 – European Stars Equity Fund, BP-SEK

Kosten

Die von Ihnen getragenen Kosten werden auf die Funktionsweise des Fonds verwendet, einschließlich seiner Vermarktung und seines Vertriebs. Diese Kosten beschränken das potenzielle Wachstum Ihrer Anlage.

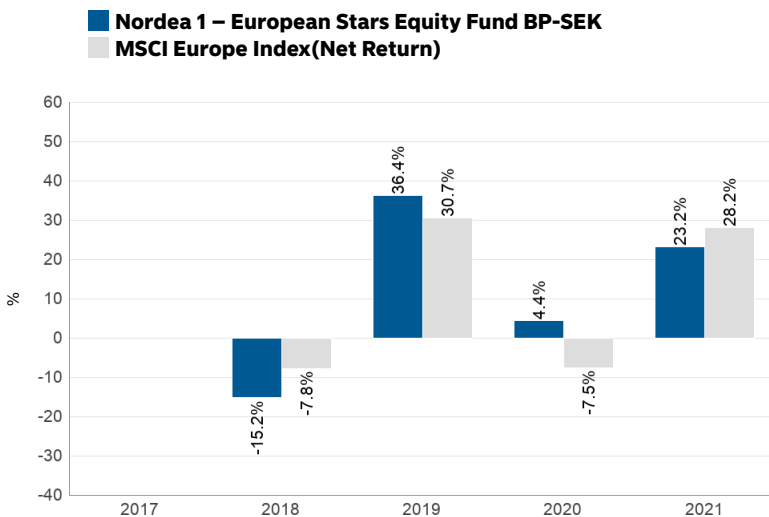
Einmalige Kosten vor / nach der Anlage:	
Ausgabeaufschläge	Bis zu 5.00%
Rücknahmeabschläge	Keine
Dabei handelt es sich um den Höchstbetrag, der vor Ihrer Anlage/ vor der Auszahlung Ihrer Rendite abgezogen wird.	
Kosten, die vom Fonds im Laufe des Jahres abgezogen werden:	
Laufende Kosten	1.79%
Kosten, die der Fonds unter bestimmten Umständen zu tragen hat:	
An die Wertentwicklung des Fonds gebundene Gebühren	Die Anteilsklasse unterliegt keiner erfolgsabhängigen Gebühr.

Bei den aufgeführten Ausgabeaufschlägen und Rücknahmeabschlägen handelt es sich um den jeweiligen Höchstbetrag. In einigen Fällen können die Kosten geringer ausfallen – bitte kontaktieren Sie Ihren Vermögensberater oder den Fondsvertrieb direkt, um die genaue Höhe der Kosten für Ihre Anlage zu erfahren.

Die laufenden Kosten stützen sich auf die letztjährigen Ausgaben für das im Dezember 2021 endende Jahr und können gegebenenfalls von Jahr zu Jahr schwanken. Bei der Berechnung der laufenden Kosten wurden erfolgsabhängige Gebühren und Transaktionskosten, darunter Maklergebühren Dritter und Bankgebühren für Wertpapiergeschäfte, ausgeschlossen.

Weitere Informationen bezüglich der Gebühren finden Sie im Abschnitt „Gebühren der Anteilsklassen“ des Fondsprospekts. Der Prospekt steht Ihnen auf folgender Homepage zur Verfügung: www.nordea.ch.

Wertentwicklung in der Vergangenheit



- Sie dient lediglich als Anhaltspunkt; diese Wertentwicklung kann in Zukunft niedriger ausfallen.
- Die historische Performance der Anteilsklasse wird anhand der NIW-Entwicklung vor Zeichnungs- und Rücknahmegebühren berechnet.
- Der Fonds wurde 2017 und die Anteilsklasse wurde 2017 aufgelegt.
- Wertentwicklungen lauten auf SEK.
- Der Referenzindex für den Performancevergleich ist der MSCI Europe Index (Net Return).

Praktische Informationen

- Nordea 1, SICAV ist ein Umbrella-Fonds, der aus separaten Fonds besteht, von denen jeder eine oder mehrere Anteilsklassen ausgibt. Diese wesentlichen Anlegerinformationen wurden für eine Anteilsklasse erstellt. Die Vermögenswerte und Verbindlichkeiten jedes Fonds von Nordea 1, SICAV sind getrennt, d.h. Ihre Anlage in diesen Fonds wird nur durch die Gewinne und Verluste in diesem Fonds beeinflusst.
- Der Prospekt sowie die Wesentlichen Anlegerinformationen (Key Investor Information („KII“)), die Satzung der Gesellschaft sowie die Jahres- und Halbjahresberichte können kostenlos beim Vertreter in der Schweiz bezogen werden und stehen den Anlegern in der Schweiz auf der folgenden Homepage kostenlos zur Verfügung:

Homepage: www.nordea.ch

Verwahrstelle: J.P. Morgan SE, Luxembourg Branch.

Vertreter und Zahlstelle in der Schweiz:

BNP PARIBAS SECURITIES SERVICES,
Paris, succursale de Zurich
Selnaustrasse 16
CH-8002 Zürich

- Für diesen Fonds sind andere Anteilsklassen erhältlich. Weitere Einzelheiten finden Sie unter www.nordea.lu. Sie können Ihre Anlage in Anteilen dieses Fonds gegen eine Anlage in Anteilen eines anderen Fonds von Nordea 1, SICAV umtauschen. Ausführliche Informationen finden Sie im Prospekt von Nordea 1, SICAV.

- Der Nettoinventarwert (NIW) dieser Anteilsklasse wird täglich auf der Website www.nordea.lu veröffentlicht.
- Nordea Investment Funds S.A. kann lediglich auf der Grundlage einer in diesem Dokument enthaltenen Erklärung haftbar gemacht werden, die irreführend, unrichtig oder nicht mit den einschlägigen Teilen des OGAW Prospekts vereinbar ist.
- Steuern: Die steuerliche Gesetzgebung des Herkunftsmitgliedstaats des OGAW kann Auswirkungen auf die persönliche steuerliche Situation des Anlegers haben.
- Eine Zusammenfassung der Vergütungspolitik in der letzten geltenden Fassung steht im „Download-Center“ unter www.nordea.lu zur Verfügung. Die Politik beinhaltet eine Beschreibung der Art und Weise, wie die Vergütung und Vorteile berechnet werden, Angaben zu Personen, die für die Gewährung der Vergütung und Vorteile zuständig sind, und die Zusammensetzung des Vergütungsausschusses, sofern ein solcher Ausschuss gegründet wurde. Eine Fassung der aktuellen Vergütungspolitik ist für Anleger kostenlos am eingetragenen Sitz der Verwaltungsgesellschaft erhältlich.