

# Wesentliche Anlegerinformationen

Gegenstand dieses Dokuments sind wesentliche Informationen für den Anleger über diesen Fonds. Es handelt sich nicht um Werbematerial. Diese Informationen sind gesetzlich vorgeschrieben, um Ihnen die Wesensart dieses Fonds und die Risiken einer Anlage in ihn zu erläutern. Wir raten Ihnen zur Lektüre dieses Dokuments, so dass Sie eine fundierte Anlageentscheidung treffen können.

## CT (Lux) European Smaller Cap A Inc EUR

(ISIN LU0207432559), ein Fonds des Columbia Threadneedle (Lux) III.

Die unabhängige Verwaltungsgesellschaft des Fonds ist Carne Global Fund Managers (Luxembourg) S.A.

### Ziele und Anlagepolitik

Das Ziel ist die Erzielung einer langfristigen Wertsteigerung Ihrer Anlage.

Der Fonds verfolgt dieses Ziel durch die Anlage von mindestens 75 % seines Gesamtvermögens in Beteiligungspapiere (Stammaktien von Unternehmen) und aktienbezogene Wertpapiere wie Optionsscheine (das Recht, ein Wertpapier, in der Regel ein Beteiligungspapier, zu einem bestimmten Preis innerhalb eines bestimmten Zeitrahmens zu kaufen) von europäischen Unternehmen an. Der Fonds wird den Großteil (mehr als 50 %) seines Vermögens in Beteiligungspapiere von Unternehmen investieren, deren Kapitalisierung maximal der höchsten Kapitalisierung im EMIX Smaller European Companies NR Index (dem „Index“) entspricht oder darunter liegt. Das Aktienengagement liegt in der Regel deutlich über dem angegebenen Minimum.

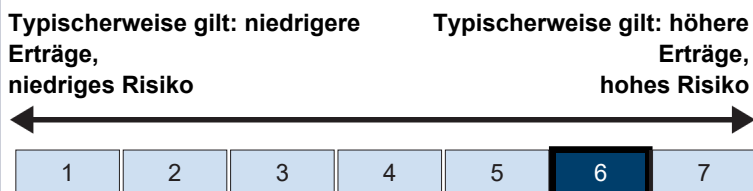
Der Fonds wird aktiv verwaltet. Die Verwaltungsgesellschaft ist der Ansicht, dass der Index angesichts der Anlagepolitik des Fonds und der Herangehensweise der Verwaltungsgesellschaft ein geeigneter Referenzwert für die Bewertung der Wertentwicklung des Fonds ist. Der Fonds ist durch diesen Referenzwert nicht eingeschränkt und hat erheblichen Spielraum, um in ein Portfolio zu investieren, das sich von der Zusammensetzung des Referenzwerts deutlich unterscheidet.

Vom Fonds generierte Erträge werden jährlich an Sie ausbezahlt.

Für diesen Fonds besteht keine Mindesthaltefrist. Er ist jedoch unter Umständen nicht für Anleger geeignet, die ihre Gelder in weniger als 5 Jahren wieder zurückziehen wollen. Sie können Ihre Anlage auf Verlangen während eines beliebigen Geschäftstages in Luxemburg zurückziehen. Ihre Abzugsanweisung muss bis spätestens 12.00 Uhr MEZ eingehen, damit Ihre Anlage am selben Tag abgezogen wird. Die Erlöse werden normalerweise innerhalb von drei Geschäftstagen ausbezahlt.

### Risiko- und Ertragsprofil

Die Tabelle „Kennzahlen zum Risiko-Ertrags-Verhältnis“ zeigt, wo der Fonds unter dem Aspekt seines potenziellen Risikos und Ertrags einzuordnen ist. Je höher der Fonds eingeordnet ist, umso größer ist das Ertragspotenzial, aber umso größer ist auch das Risiko, Geld zu verlieren. Das Risiko-Ertrags-Verhältnis basiert auf Vergangenheitsdaten, kann sich mit der Zeit ändern und kann möglicherweise nicht als verlässlicher Hinweis für das künftige Risikoprofil des Fonds herangezogen werden. Der schattierte Bereich der Tabelle unten zeigt an, wo der Fonds hinsichtlich seines Risiko-Ertrags-Verhältnisses rangiert.



Historische Daten stellen unter Umständen keinen zuverlässigen Indikator für das zukünftige Risikoprofil des Fonds dar; entsprechend wird die aufgeführte Kategorie nicht garantiert und kann sich im Laufe der Zeit ändern. Die niedrigste Kategorie impliziert nicht, dass es sich um eine risikofreie Anlage handelt.

Die jeweilige Stufe gibt an, welche Ergebnisse der Fondsschwerpunkt auf Aktien erzielt. Aktien bieten generell höhere Renditen, die jedoch mit höherem Risiko verbunden sind.

Die folgenden Risiken werden vom Indikator nicht berücksichtigt:

**Marktrisiko:** Der Wert der vom Fonds gehaltenen Vermögenswerte kann sinken und steigen. Es gibt keine Garantie, dass die Anlageziele des Fonds erreicht werden.

**Währungsrisiko:** Wechselkursschwankungen können sich negativ auf Ihre Anlage auswirken.

**Gegenparteirisiko:** Um den Ertrag zu erhöhen, kann der Fonds bei verschiedenen anerkannten Gegenparteien Bareinlagen halten. Die Erträge von Bareinlagen hängen von der dauerhaften Zahlungsfähigkeit der Gegenpartei ab.

**Optionen:** Kleine Kursschwankungen des Vermögenswerts, auf den sich die Option bezieht, können eine unverhältnismäßig große Aufwärts- oder Abwärtsbewegung des Optionspreises nach sich ziehen.

## Kosten

Die von Ihnen getragenen Kosten werden auf die Verwaltung des Fonds, einschließlich seiner Vermarktungs- und Vertriebskosten, verwendet. Diese Kosten beschränken das potenzielle Anlagewachstum Ihrer Anlage.

### Einmalige Kosten vor und nach der Anlage

Ausgabeaufschlag	5,00%
Rücknahmeaufschlag	0,00%

Dabei handelt es sich um den Höchstbetrag, der von Ihrer Anlage und vor der Auszahlung Ihrer Rendite abgezogen wird. In manchen Fällen zahlen Sie eventuell weniger. Den für Sie gültigen Betrag erfahren Sie von Ihrem Finanzberater.

### Kosten, die vom Fonds im Laufe des Jahres abgezogen werden

Laufende Kosten	2,38%
-----------------	-------

### Kosten, die der Fonds unter bestimmten Bedingungen zu tragen hat

An die Wertentwicklung des Fonds gebundene Gebühren	ENTFÄLLT
---	----------

Umtauschgebühr (beim Wechsel von einem Fonds in einen anderen Fonds) 0,00%.

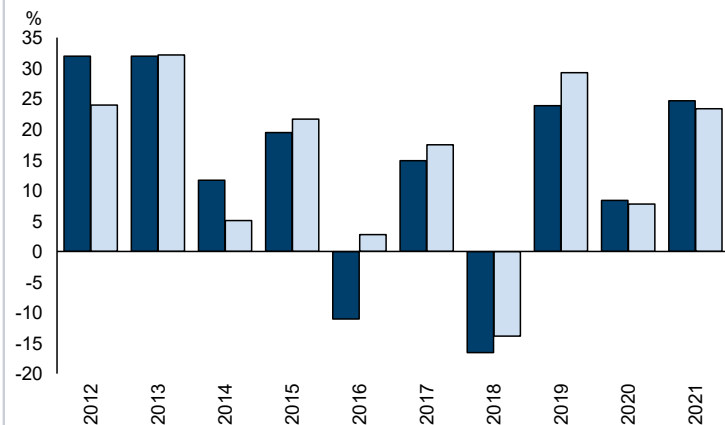
Die laufenden Kosten stützen sich auf die Vorjahreswerte und können gegebenenfalls von Jahr zu Jahr schwanken. Sie enthalten keine Kosten für den Kauf oder Verkauf von Vermögenswerten des Fonds (es sei denn, diese Vermögenswerte sind Anteile eines anderen Fonds).

Der Betrag der laufenden Kosten basiert auf den Ausgaben des im April 2022 beendeten Geschäftsjahres. Er kann von Jahr zu Jahr unterschiedlich ausfallen. Nicht enthalten sind:

- an die Wertentwicklung des Fonds gebundene Gebühren,
- Portfolio-Transaktionskosten, sofern es sich dabei nicht um Ausgabeauf- bzw. Rücknahmeaufschläge handelt, die der OGAW für den Kauf bzw. Verkauf von Anteilen an anderen Organismen für gemeinsame Anlagen entrichten muss.

Informationen zu diesen Kosten enthält der Abschnitt „Gebühren und Aufwendungen“ im Fondsprospekt, der einsehbar ist unter [www.columbiathreadneedle.co.uk](http://www.columbiathreadneedle.co.uk).

## Frühere Wertentwicklung



2012 2013 2014 2015 2016 2017 2018 2019 2020 2021

Fonds	32,0	32,0	11,7	19,5	-11,1	14,9	-16,6	23,9	8,4	24,7
Index*	24,0	32,2	5,1	21,7	2,8	17,5	-13,9	29,3	7,8	23,4

Quelle: FE 2022

Sie sollten sich bewusst sein, dass die frühere Wertentwicklung keine Orientierung für die künftige Wertentwicklung ist.

Auflegungsdatum des Fonds: 07.01.2005.

Auflegungsdatum der Aktien-/Anteilsklasse: 07.01.2005.

Die Wertentwicklung wird in EUR berechnet.

Diese Grafik zeigt anhand eines Prozentsatzes, in welchem Ausmaß der Fondswert jedes Jahr nach oben oder unten schwankte.

\* EMIX Smaller European Companies

## Praktische Informationen

Dieses Dokument wurde von Columbia Threadneedle Management Limited, eine hundertprozentige Tochtergesellschaft von Columbia Threadneedle Investments UK International Limited.

Weitere Informationen über den Fonds, einschließlich Kopien des Verkaufsprospekts, der Jahres- und Halbjahresberichte und Bilanzen sind kostenlos bei Columbia Threadneedle Investments, Exchange House, Primrose Street, London EC2A 2NY erhältlich, Telefon: Kundenservice unter: 00352 (0) 464 0101, E-Mail: [sales.support@columbiathreadneedle.com](mailto:sales.support@columbiathreadneedle.com) oder elektronisch unter: [www.columbiathreadneedle.co.uk](http://www.columbiathreadneedle.co.uk). Der Fonds ist Bestandteil des Columbia Threadneedle (Lux) III Sie können Anlagen zwischen anderen Teilfonds oder Anteilsklassen des Columbia Threadneedle (Lux) III umtauschen. Weitere Einzelheiten zum Umtausch finden sich im Fondsprospekt.

Die Vermögenswerte und Verbindlichkeiten der unterschiedlichen Fonds des Columbia Threadneedle (Lux) III sind gesetzlich voneinander getrennt. Das bedeutet, dass das Fondsvermögen getrennt von anderen Fonds gehalten wird. Ihre Anlage in den Fonds ist nicht durch irgendwelche Ansprüche gegenüber anderen Fonds im Columbia Threadneedle (Lux) III betroffen.

Eine aktuelle Version der Vergütungspolitik (einschliesslich, aber nicht beschränkt auf die Beschreibung der Berechnung von Vergütungen und Leistungen sowie die Identität der für die Gewährung der Vergütungen und Leistungen verantwortlichen Personen und die Zusammensetzung des Vergütungsausschusses) ist unter folgender Adresse abrufbar: [www.carnegroup.com](http://www.carnegroup.com). Diese Vergütungspolitik wird den Investoren in Papierform kostenlos auf Anfrage am eingetragenen Sitz der Verwaltungsgesellschaft zur Verfügung gestellt.

Die Verwahrstelle des Fonds ist State Street Bank Luxembourg, S.C.A.

Die Steuergesetzgebung Luxemburgs kann je nach Ihrem Wohnsitz eine Auswirkung auf Ihre persönliche Steuersituation haben.

Columbia Threadneedle (Lux) III kann ausschließlich auf Basis von in diesem Dokument enthaltenen Angaben haftbar gemacht werden, die irreführend, fehlerhaft oder mit den entsprechenden Teilen des Prospekts des Fonds unvereinbar sind.

Dieser Fonds ist in Luxemburg zugelassen und wird reguliert durch Commission de Surveillance du Secteur Financier (CSSF). Carne Global Fund Managers (Luxembourg) S.A. ist in Luxemburg zugelassen und wird reguliert durch CSSF.

Diese wesentlichen Informationen für den Anleger sind zutreffend und entsprechen dem Stand vom 06.07.2022.