

## Franklin Income Fund

**Klasse W (Mdis) USD • ISIN LU1527735523 • Ein Teilfonds des Franklin Templeton Investment Funds**

Die Verwaltungsgesellschaft ist Franklin Templeton International Services S.à r.l.

### Ziele und Anlagepolitik

Der Franklin Income Fund (der „Fonds“) ist bestrebt, Gewinne zu erzielen und zusätzlich den Wert seiner Anlagen mittel- bis langfristig zu steigern.

Der Fonds verfolgt eine aktiv verwaltete Anlagestrategie und investiert hauptsächlich in:

- Aktien und aktienähnliche Wertpapiere (einschließlich Equity-Linked-Notes), die von Unternehmen ausgegeben werden, die in den USA ihren Firmensitz haben oder dort in erheblichem Maße geschäftlich aktiv sind
- Schuldtitel von beliebiger Qualität (auch solche mit niedrigerer Qualität), die von Unternehmen und Regierungen ausgegeben werden

Der Fonds kann in geringerem Umfang investieren in:

Aktien und Schuldtitel, die in den USA gehandelt werden und von Unternehmen mit beliebigem Standort ausgegeben werden (begrenzt auf 25 % des Vermögens)

Aktien oder Schuldtitel von Unternehmen, die den Inhaber zum Bezug von Aktien oder Schuldtiteln anderer Unternehmen mit beliebigem Standort berechtigen (begrenzt auf 25 % des Vermögens)

Der Fonds kann Erträge vor Abzug von Aufwendungen ausschütten. Dies ermöglicht zwar die Ausschüttung höherer Erträge, es kann jedoch auch zu einer Reduzierung des Kapitals führen.

Das Investment-Team analysiert die einzelnen Aktien genau und wählt diejenigen aus, die nach seiner Auffassung unterbewertet sind und auf lange Sicht den größten Ertrag und Wertzuwachs versprechen.

Linked Blended 50 % MSCI USA High Dividend Yield Index + 25 % Bloomberg Barclays High Yield Very Liquid Index + 25 % Bloomberg US Aggregate Index Der Referenzindex bietet den Anlegern lediglich eine

Möglichkeit, die Wertentwicklung des Fonds zu vergleichen. Er schränkt die Portfoliozusammensetzung des Fonds nicht ein und wird nicht als Zielwert gesetzt, den die Wertentwicklung des Fonds übertreffen soll. Der Fonds kann vom Referenzindex abweichen.

Sie können den Verkauf Ihrer Anteile an jedem Luxemburger Geschäftstag beantragen.

Die auf die in diesem Dokument dargestellte Anteilsklasse entfallenden Dividenderträge des Fonds werden an die Anteilinhaber ausgeschüttet.

Weitere Informationen über die Anlageziele und die Anlagepolitik des Fonds finden Sie im Abschnitt „Fondsinfos, Anlageziele und Anlagepolitik“ des aktuellen Verkaufsprospekts von Franklin Templeton Investment Funds.

### Begriffserklärungen

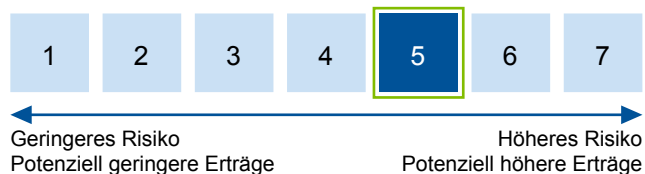
**Schuldtitel:** Wertpapiere, die die Verpflichtung eines Emittenten darstellen, einen Kredit zu einem bestimmten Termin zurückzuzahlen und Zinsen zu zahlen.

**Derivate:** Finanzinstrumente, deren Beschaffenheit und Wert auf der Wertentwicklung eines oder mehrerer Basiswerte – typischerweise Wertpapiere, Indizes, Währungen und Zinssätze – beruhen.

**Aktien:** Wertpapiere, die Eigentumsanteile an einem Unternehmen darstellen.

**Absicherung:** Eine Strategie, mit der bestimmte Risiken teilweise oder vollständig ausgeglichen werden, zum Beispiel Risiken durch Aktienkurs-, Währungs- oder Zinssatzschwankungen.

### Risiko- und Ertragsprofil



#### Was bedeutet diese Kennzahl und was sind ihre Grenzen?

Diese Kennzahl zeigt Ihnen die Kursbewegungen der entsprechenden Anteilsklasse auf der Grundlage historischer Daten.

Es handelt sich hierbei um keinen zuverlässigen Hinweis auf das zukünftige Risikoprofil des Fonds. Es kann nicht garantiert werden, dass die angezeigte Kategorie fortan unverändert bleibt. Sie kann sich im Laufe der Zeit ändern.

Die niedrigste Kategorie ist nicht gleichbedeutend mit völliger Risikofreiheit.

#### Warum ist der Fonds dieser spezifischen Kategorie zugeordnet?

Der Fonds investiert vornehmlich in ein breit diversifiziertes Portfolio von Aktien, aktienbezogenen Wertpapieren und Schuldtiteln, die in den USA gehandelt werden. Wertpapiere dieser Art waren in der Vergangenheit immer wieder von Kursbewegungen betroffen, die aufgrund von aktien- und rentenmarktspezifischen Faktoren plötzlich eintreten können. Aufgrund dessen kann die Wertentwicklung des Fonds im Laufe der Zeit erheblich schwanken.

#### Risiken von erheblicher Relevanz, die von der Kennzahl nicht angemessen erfasst werden:

**Kreditrisiko:** das sich aus einem Ausfall, bei dem ein Emittent fällige Kapital- oder Zinszahlungen nicht leistet, ergebende Verlustrisiko. Dieses Risiko ist höher, wenn der Fonds niedrig eingestufte Sub-Investment-Grade-Wertpapiere hält.

**Fremdwährungsrisiko:** Das Risiko eines Verlusts aufgrund von Wechselkursschwankungen oder aufgrund von devisenrechtlichen Bestimmungen.

Umfassende Informationen über alle für den vorliegenden Fonds geltenden Risiken finden Sie im Abschnitt „Risikoabwägungen“ des aktuellen Verkaufsprospekts von Franklin Templeton Investment Funds.

## Kosten

Die von Ihnen getragenen Kosten werden für die laufende Verwaltung des Fonds verwendet, einschließlich für Vermarktung und Vertrieb der Fondsanteile. Diese Kosten verringern das potenzielle Wachstum Ihrer Anlage.

### Einmalige Kosten vor und nach der Anlage

<b>Ausgabeaufschläge</b>	Entfällt*
<b>Rücknahmeaufschläge</b>	Entfällt

*Dabei handelt es sich um den Höchstbetrag, vor der Investition von Ihrer Anlage abgezogen wird.*

### Kosten, die vom Fonds im Laufe des Jahres abgezogen werden.

<b>Laufende Kosten</b>	0.93%
------------------------	-------

### Kosten, die unter bestimmten Umständen vom Fonds abgezogen werden.

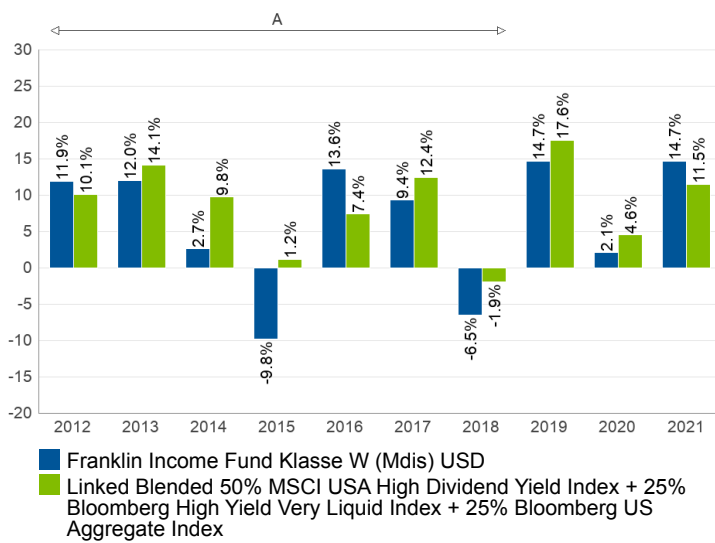
<b>Erfolgsgebühren</b>	Nicht zutreffend
------------------------	------------------

\*Diese Anteilsklasse ist nur über bestimmte Finanzberater, die ihre eigenen Gebühren erheben können, verfügbar. Weitere Informationen über die Gebühren erhalten Sie von Ihrem Finanzberater.

Die laufenden Kosten basieren auf den Aufwendungen für das Kalenderjahr zum 31. Dezember 2021. Dieser Wert kann von Jahr zu Jahr schwanken.

Ausführliche Informationen zu den Gebühren finden Sie in den Abschnitten „Anteilsklassen“ und/oder „Erfolgsgebühren“ sowie in Anhang E des aktuellen Prospekts von Franklin Templeton Investment Funds.

## Wertentwicklung in der Vergangenheit



(Die Wertentwicklung des Referenzindex wird nur informationshalber bereitgestellt.)

A: Die Wertentwicklung basiert auf nicht mehr bestehenden Umständen.

- Die Wertentwicklung in der Vergangenheit ist kein Anhaltspunkt für die zukünftige Entwicklung.
- Die hier angegebene Wertentwicklung in der Vergangenheit berücksichtigt alle laufenden Gebühren.
- Die Wertentwicklung in der Vergangenheit wird in der Währung der dargestellten Anteilsklasse berechnet.
- Der Fonds wurde im Jahr 1999 aufgelegt. Die dargestellte Anteilsklasse wurde am 16.12.2016 aufgelegt.
- Die Wertentwicklung des Produkts bildet den Index nicht nach.
- Die frühere Wertentwicklung bis zum Auflegungsdatum der Anteilsklasse wurde anhand der Wertentwicklung einer anderen vorhandenen Anteilsklasse des Fonds simuliert, die sich in Bezug auf die Beteiligung am Vermögen des Fonds nicht wesentlich unterscheidet.
- Mit Wirkung vom 1. Februar 2019 ist die Benchmark des Fonds der Linked Blended 50 % MSCI USA High Dividend Yield Index + 25 % Bloomberg High Yield Very Liquid Index + 25 % Bloomberg US Aggregate Index. Die abgebildete Wertentwicklung der Benchmark ergibt sich aus der Kombination des Custom 50 % S&P 500 + 50 % Bloomberg US Aggregate Index, im Zeitraum von der Auflegung des Fonds bis zum 31. Januar 2019, und des Blended 50 % MSCI USA High Dividend Yield Index + 25 % Bloomberg High Yield Very Liquid Index + 25 % Bloomberg US Aggregate Index, vom 1. Februar 2019 bis zum gegenwärtigen Berichtszeitraum.

## Praktische Informationen

- Die Verwahrstelle von Franklin Templeton Investment Funds ist die J.P. Morgan SE, Luxembourg Branch.
- Exemplare des aktuellen Verkaufsprospekts sowie der letzten Jahres- und Halbjahresberichte von Franklin Templeton Investment Funds stehen in der Sprache dieses Dokuments unter [www.ftdocuments.com](http://www.ftdocuments.com) zur Verfügung oder können kostenlos von Franklin Templeton International Services S.A., rue Albert Borschette 8A, L-1246 Luxembourg, Luxemburg oder bei Ihrem Finanzberater angefordert werden.
- Die aktuellen Anteilspreise und sonstige Informationen über den Fonds (einschließlich anderer Anteilsklassen des Fonds) erhalten Sie bei Franklin Templeton International Services S.à r.l., 8A, rue Albert Borschette, L-1246 Luxembourg, [www.fundinfo.com](http://www.fundinfo.com) oder [www.franklintempleton.lu](http://www.franklintempleton.lu).
- Beachten Sie bitte, dass die Steuergesetze, die im Großherzogtum Luxemburg gelten, Einfluss auf Ihre persönliche steuerliche Lage haben können. Bitte sprechen Sie mit Ihrem Finanz- oder Steuerberater, bevor Sie sich zu einer Anlage entschließen.
- Franklin Templeton International Services S.à r.l. kann lediglich auf der Grundlage einer in diesem Dokument enthaltenen Erklärung haftbar gemacht werden, die irreführend, unrichtig oder nicht mit den einschlägigen Teilen des Verkaufsprospekts des Fonds vereinbar ist.
- Der vorliegende Fonds ist ein Teilfonds von Franklin Templeton Investment Funds. Der Verkaufsprospekt und die Finanzberichte beziehen sich auf alle Teilfonds von Franklin Templeton Investment Funds. Bei allen Teilfonds von Franklin Templeton Investment Funds sind Vermögenswerte und Verbindlichkeiten getrennt. Aufgrund dessen wird jeder Teilfonds separat verwaltet.
- Wie im Verkaufsprospekt weiterhin ausgeführt, können Sie Ihre Anteile in Anteile eines anderen Teilfonds von Franklin Templeton Investment Funds umtauschen.
- Die Einzelheiten der aktuellen Vergütungspolitik (einschließlich unter anderem einer Beschreibung dessen, wie Vergütungen und Vergünstigungen berechnet werden und der Identität der für die Zuteilung der Vergütungen und Vergünstigungen verantwortlichen Personen sowie der Zusammensetzung des Vergütungsausschusses) sind auf [www.franklintempleton.lu](http://www.franklintempleton.lu) verfügbar und ein Druckexemplar ist kostenlos erhältlich.

Der vorliegend beschriebene Fonds ist im Großherzogtum Luxemburg zugelassen und wird durch die Commission de Surveillance du Secteur Financier reguliert. Franklin Templeton International Services S.à r.l. ist im Großherzogtum Luxemburg zugelassen und wird durch die Commission de Surveillance du Secteur Financier reguliert.

Diese wesentlichen Informationen für den Anleger sind zutreffend und entsprechen dem Stand vom 17/02/2022.