

# Wesentliche Anlegerinformationen

Dieses Dokument umfasst wesentliche Anlegerinformationen zu diesem Fonds. Es handelt sich nicht um Marketingmaterial. Die Informationen sind gesetzlich vorgeschrieben, damit Sie die Art und die Risiken einer Anlage in diesen Fonds nachvollziehen können. Es wird empfohlen, diese zu lesen, damit Sie eine fundierte Entscheidung darüber treffen können, ob Sie investieren möchten.

## NN (L) Asia Income - P Dis USD

ISIN: LU0051129152

Ein Teilfonds (nachfolgend „Fonds“) von NN (L)

Dieser Fonds wird von NN Investment Partners B.V. verwaltet.

### Ziele und Anlagepolitik

Das Ziel des Fonds besteht darin, attraktive Erträge für die Anleger sowie einen Kapitalzuwachs zu erwirtschaften. Der Fonds ist bestrebt, sein Ziel vornehmlich durch eine Allokation seiner Vermögenswerte zu einem diversifizierten Portfolio aus Aktien mit einem Derivate-Overlay entsprechend der nachstehenden Beschreibung zu erreichen. Dieser Fonds investiert vorwiegend in Aktien von Unternehmen, die in der asiatischen Region (ohne Japan) und Australien ansässig sind, dort notiert oder gehandelt werden. Der Fonds verwendet einen aktiven Managementansatz, der auf Unternehmen ausgerichtet ist, die unter Zugrundelegung einer fundamentalen Analyse ein attraktives Renditeprofil bieten, wobei Limits für die zulässige Abweichung der Aktien- und Sektorallokation gegenüber dem MSCI AC Asia Ex-Japan (NR) Rechnung getragen wird. Auf Einzeltitelebene wird die Zusammensetzung seines Portfolios daher deutlich von der des MSCI AC Asia Ex-Japan (NR) abweichen. Der Aktienteil des Portfolios soll den MSCI AC Asia Ex-Japan (NR) über einen Zeitraum von mehreren Jahren übertreffen. Der MSCI AC Asia Ex-Japan (NR) spiegelt unser Anlageuniversum weitgehend wider. Der Fonds kann auch Anlagen in Wertpapieren aufweisen, die nicht im Universum des Index enthalten sind. Neben den Aktiendividenden setzt der Fonds darauf, zusätzliche Erträge aus dem Verkauf von Kaufoptionen (Pflicht, zugrunde

liegende Aktien oder Indizes zu einem festgelegten Preis innerhalb eines bestimmten Zeitraums zu liefern) zu erzielen. Diese Anlagepolitik begrenzt teilweise die Auswirkungen eines Kurseinbruchs an den asiatischen Aktienmärkten, in die der Fonds investiert. Diese Anlagepolitik begrenzt teilweise die Auswirkungen eines Kurseinbruchs an den asiatischen Aktienmärkten, in die der Fonds investiert. Aufgrund dieser Struktur wird der Fonds in der Regel bei stark steigenden asiatischen Aktienmärkten schlechter und bei sinkenden und gleichbleibenden Märkten hingegen besser abschneiden. Der Fonds kann auch bis zu 20% seines Nettovermögens direkt in Kontinentalchina investieren, und zwar über das Stock Connect-Programm, das Anlegern Zugang zum chinesischen Markt gewährt und einen Handel in ausgewählten Wertpapieren erlaubt. Vorrangiges Ziel des Fonds ist die Erzielung eines hohen Jahresertrags. Darüber hinaus ist der Fonds bestrebt, einen Kapitalzuwachs für die Anleger zu erwirtschaften. Dieses Produkt ist auf Anleger ausgerichtet, die bereit sind, das mit einer Anlage in Aktien und dem Einsatz von Derivaten verbundene Risiko einzugehen. Anteile können an jedem (Geschäfts-)Tag verkauft werden, an dem der Wert der Anteile berechnet wird, im Falle dieses Fonds also täglich. Der Fonds plant regelmäßige Ausschüttungen.

### Risiko- und Ertragsprofil

Niedrigeres Risiko - in der Regel geringere Erträge

Höheres Risiko – in der Regel höhere Erträge

|   |   |   |   |   |   |   |
|---|---|---|---|---|---|---|
| 1 | 2 | 3 | 4 | 5 | 6 | 7 |
|---|---|---|---|---|---|---|

Die zur Berechnung dieses Indikators herangezogenen historischen Daten sind kein verlässlicher Anhaltspunkt für das künftige Risikoprofil dieses Fonds. Dass der Risikoindikator unverändert bleibt, kann nicht garantiert werden, die Risikoeinstufung kann sich im Laufe der Zeit ändern. Eine Einstufung in die niedrigste Risikokategorie bedeutet nicht, dass die Anlage risikolos ist.

Aufgrund seiner Entwicklung in der Beurteilungsperiode ist dieser Fonds in die Kategorie 6 eingestuft. Unter Berücksichtigung der Wertentwicklung in der Vergangenheit und der erwarteten künftigen Entwicklung der Märkte wird das gesamte mit Aktien und/oder Finanzinstrumenten verbundene Marktrisiko, das zur Erreichung des Anlageziels eingegangen wird, als hoch eingestuft.

Diese Finanzinstrumente unterliegen dem Einfluss verschiedener Faktoren. Dazu gehören u. a. die Entwicklung der Finanzmärkte sowie die wirtschaftliche Entwicklung der Emittenten dieser Finanzinstrumente. Diese sind ihrerseits

von der allgemeinen Lage der Weltwirtschaft sowie den wirtschaftlichen und politischen Rahmenbedingungen des jeweiligen Landes abhängig. Das Liquiditätsrisiko des Teilfonds ist hoch. Liquiditätsrisiken können entstehen, wenn eine bestimmte zugrunde liegende Anlage schwer zu verkaufen ist. Darüber hinaus können Wechselkursschwankungen die Wertentwicklung des Teilfonds erheblich beeinflussen. Im Gegensatz zu Anlagen, die über verschiedene geografische Regionen gestreut sind, weisen Anlagen in einer bestimmten geografischen Region eine höhere Konzentration auf. Hinsichtlich der Wiedererlangung des ursprünglich eingesetzten Kapitals wird keine Garantie gegeben. Der Fonds kann in chinesische A-Aktien investieren, und zwar über das Stock Connect-Programm, ein System, das Aktienanlagen am chinesischen Markt ermöglicht. Anlagen, die über dieses System erfolgen, unterliegen bestimmten Risiken; dazu zählen unter anderem Quotenbegrenzungen, Handelsbeschränkungen, Widerruf zulässiger Aktien, Clearing- und Abwicklungsrisiken sowie regulatorische Risiken. Anlegern wird empfohlen, sich genau über die Risiken dieses Systems zu informieren, die im Prospekt erläutert sind.

## Kosten

Sämtliche von den Anlegern gezahlten Gebühren werden für die laufenden Kosten des Fonds, einschließlich Vermarktungs- und Vertriebskosten, verwendet. Diese Gebühren schmälern das potenzielle Wachstum der Anlage.

### Einmalige Kosten vor und nach der Anlage:

|                    |    |
|--------------------|----|
| Ausgabeaufschlag   | 3% |
| Rücknahmeabschläge | 0% |
| Umtauschgebühr     | 3% |

Dabei handelt es sich um den Höchstbetrag, der vor einer Anlage von Ihrem eingesetzten Kapitalbetrag oder vor Auszahlung der Erlöse abgezogen werden kann.

### Kosten, die im Laufe eines Jahres aus dem Fonds entnommen werden:

|                 |      |
|-----------------|------|
| Laufende Kosten | 1,9% |
|-----------------|------|

### Kosten, die unter bestimmten spezifischen Bedingungen aus dem Fonds entnommen werden:

|   |    |
|---|----|
| An die Wertentwicklung des Fonds gebundene Gebühren | 0% |
|---|----|

Bei den angegebenen Ausgabeaufschlägen und Rücknahmeabschlägen handelt es sich um Höchstbeträge. Unter Umständen zahlen Sie weniger. Bitte wenden Sie sich diesbezüglich an Ihren Finanzberater.

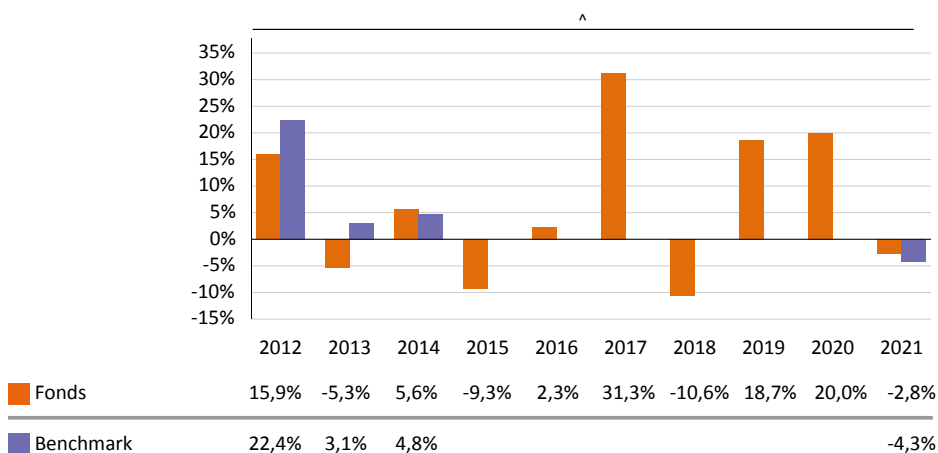
Die laufenden Kosten basieren auf den Aufwendungen für das in 12/2021 endende Jahr. Der Betrag kann in jedem Jahr unterschiedlich sein.

Nicht enthalten sind:

- An die Wertentwicklung des Fonds gebundene Gebühren
- Transaktionskosten, außer in Fällen, in denen Ausgabeaufschläge/Rücknahmeabschläge von den Fonds für den Kauf oder Verkauf von Anteilen an anderen Organismen für gemeinsame Anlagen gezahlt wurden

Nähere Angaben zu den Kosten finden Sie im Kapitel „Zeichnungen, Rücknahmen und Umtäusche“ sowie „Gebühren, Aufwendungen und Besteuerung“ des Prospekts, der auf unserer Website <https://www.nnip.com/library> zur Verfügung steht.

## Wertentwicklung in der Vergangenheit



- Die Wertentwicklung in der Vergangenheit ist kein zuverlässiger Indikator für künftige Ergebnisse.
- Die hier ausgewiesene Wertentwicklung in der Vergangenheit berücksichtigt sämtliche Gebühren und Kosten, mit Ausnahme der Ausgabeaufschläge und Rücknahmeabschläge sowie der Kosten für einen Fondswechsel.
- Dieser Teilfonds wurde im Jahr 2001 aufgelegt.
- Diese Anteilsklasse wurde im Jahr 2001 aufgelegt.
- Die Wertentwicklung in der Vergangenheit wird in USD berechnet.
- Per 1. Oktober 2015 bildet der Teilfonds keinen Referenzwert ab, nutzt aber einen Referenzindex zum Vergleich der Wertentwicklung.

^ Diese Wertentwicklung wurde erzielt, als der Fonds andere Merkmale aufwies.

## Praktische Informationen

- Depotbank des Fonds: Brown Brothers Harriman (Luxembourg) S.C.A.
- Weitere Informationen über diesen Fonds, Informationen über andere Anteilsklassen, den Verkaufsprospekt sowie die Jahres- und Halbjahresberichte können Sie kostenlos von der Verwaltungsgesellschaft und unter der Website <https://www.nnip.com/library> in Englisch, Deutsch, Französisch, Niederländisch, Spanisch, Tschechisch, Italienisch, Griechisch, Slowakisch, Ungarisch, Portugiesisch und Rumänisch beziehen. Angaben zur Vergütungspolitik der Verwaltungsgesellschaft und ein Bericht mit Informationen zu den allgemeinen Vergütungsregeln, der Fondsverwaltung sowie der Vergütung der Mitarbeiter und entsprechende quantitative Informationen sind, sobald verfügbar, auf Anfrage kostenlos am Sitz der Verwaltungsgesellschaft erhältlich oder können auf folgender Website eingesehen werden: <https://www.nnip.com/corporate/LU/en/About-us/Our-policies.htm>.
- Der Preis der Aktien / Fondsanteile wird in USD berechnet und veröffentlicht. Die Preise werden auf der Website <https://www.nnip.com> veröffentlicht.
- Für diesen Fonds gelten die Steuergesetze und -vorschriften des folgenden Landes: Luxemburg. Je nachdem in welchem Land Sie ansässig sind, könnte das Auswirkungen auf Ihre persönliche Steuerposition haben.
- Der Anleger hat unter bestimmten Bedingungen das Recht, zwischen Teilfonds von NN (L) zu wechseln. Mehr Informationen dazu entnehmen Sie bitte dem Prospekt.
- NN Investment Partners B.V. kann lediglich auf Grundlage einer in diesem Dokument enthaltenen Erklärung haftbar gemacht werden, die irreführend, unrichtig oder nicht mit den einschlägigen Teilen des Fondsprospekts vereinbar ist.

Diese wesentlichen Anlegerinformationen beschreiben einen Teilfonds des Fonds NN (L). Der Verkaufsprospekt und die regelmäßigen Berichte des Fonds werden für den gesamten Fonds einschließlich aller Teilfonds erstellt. Nach dem Luxemburger Gesetz vom 17. Dezember 2010 über Organismen für gemeinsame Anlagen werden die Aktiva und Passiva von Teilfonds des Fonds getrennt verwaltet und können im Hinblick auf die Beziehungen zwischen Anlegern untereinander als separate Einheiten gelten und getrennt liquidiert werden.

Dieser Fonds ist in Luxemburg zugelassen und wird durch die Commission de Surveillance du Secteur Financier (CSSF) beaufsichtigt und reguliert. NN Investment Partners B.V. ist in den Niederlanden zugelassen und wird durch die Autoriteit Financiële Markten reguliert.

Diese wesentlichen Anlegerinformationen sind zutreffend und entsprechen dem Stand vom 16.02.2022.