

Wesentliche Anlegerinformationen

Dieses Dokument umfasst wesentliche Anlegerinformationen zu diesem Fonds. Es handelt sich nicht um Marketingmaterial. Die Informationen sind gesetzlich vorgeschrieben, damit Sie die Art und die Risiken einer Anlage in diesen Fonds nachvollziehen können. Es wird empfohlen, diese zu lesen, damit Sie eine fundierte Entscheidung darüber treffen können, ob Sie investieren möchten.

NN (L) Emerging Markets Debt (Hard Currency) - I Cap EUR (hedged i)

ISIN: LU0555020725

Ein Teilfonds (nachfolgend „Fonds“) von NN (L)

Dieser Fonds wird von NN Investment Partners B.V. verwaltet.

Ziele und Anlagepolitik

Der Fonds investiert in Schuldtitel (d. h. Schuldverschreibungen, Anleihen, Zertifikate usw.), die auf Währungen wirtschaftlich entwickelter und politisch stabiler Länder lauten, die Mitglied der OECD (Organisation für wirtschaftliche Zusammenarbeit und Entwicklung) sind. Wir investieren in Länder, deren spezifische politische und wirtschaftliche Risiken wir beurteilen können, sowie in Länder, die bestimmte Wirtschaftsreformen durchgeführt haben. Die Emittenten der Schuldtitel haben ihren Sitz überwiegend in Entwicklungsländern mit geringem und mittlerem Einkommen (Schwellenländer). Der Fonds legt sein Vermögen in Schuldtiteln aus Süd- und Mittelamerika (Karibik inbegriffen), Mittel- und Osteuropa, Asien, Afrika und dem Nahen Osten an. Über einen Zeitraum von mehreren Jahren soll die Wertentwicklung des Referenzwerts, des JP Morgan EMBI Global Diversified Hedged (EUR), übertroffen werden. Der Referenzwert spiegelt unser

Anlageuniversum weitgehend wider. Der Fonds wird durch die Länderallokation, Kurvenpositionierung und Anleiheauswahl aktiv gemanagt. Das Portfolio ist über verschiedene Länder und Anlageinstrumente gestreut. Die Zusammensetzung des Portfolios kann deutlich von der des Referenzwerts abweichen. Für diese besondere abgesicherte Anteilsklasse wenden wir eine Währungsabsicherungsstrategie an. Die Basiswährung des Teilfonds ist der US-Dollar (USD). Durch die Absicherung dieser Anteilsklasse soll die Basiswährung des Teilfonds (USD) durch die Basiswährung dieser Anteilsklasse – Euro (EUR) – ersetzt werden. Bei einer Währungsabsicherung wird eine gegenläufige Position in einer anderen Währung aufgesetzt. Anteile können an jedem (Geschäfts-)Tag verkauft werden, an dem der Wert der Anteile berechnet wird, im Falle dieses Fonds also täglich. Der Fonds plant keine Ausschüttungen. Alle Erträge werden wieder angelegt.

Risiko- und Ertragsprofil

Niedrigeres Risiko - in der Regel geringere Erträge

Höheres Risiko – in der Regel höhere Erträge

1	2	3	4	5	6	7
---	---	---	---	---	---	---

Die zur Berechnung dieses Indikators herangezogenen historischen Daten sind kein verlässlicher Anhaltspunkt für das künftige Risikoprofil dieses Fonds. Dass der Risikoindikator unverändert bleibt, kann nicht garantiert werden, die Risikoeinstufung kann sich im Laufe der Zeit ändern. Eine Einstufung in die niedrigste Risikokategorie bedeutet nicht, dass die Anlage risikolos ist.

Aufgrund seiner Entwicklung in der Beurteilungsperiode ist dieser Fonds in die Kategorie 4 eingestuft. Unter Berücksichtigung der Wertentwicklung in der Vergangenheit und der erwarteten künftigen Entwicklung der Märkte wird das gesamte mit Anleihen verbundene Marktrisiko, das zur Erreichung des Anlageziels eingegangen wird, als hoch eingestuft.

Diese Finanzinstrumente unterliegen dem Einfluss verschiedener Faktoren.

Dazu gehören u. a. die Entwicklung der Finanzmärkte sowie die wirtschaftliche Entwicklung der Emittenten dieser Finanzinstrumente. Diese sind ihrerseits von der allgemeinen Lage der Weltwirtschaft sowie den wirtschaftlichen und politischen Rahmenbedingungen des jeweiligen Landes abhängig. Das erwartete Kreditrisiko der zugrunde liegenden Anlagen, also das Risiko, dass die Emittenten zahlungsunfähig werden, ist hoch. Das Liquiditätsrisiko des Teilfonds ist hoch. Liquiditätsrisiken können entstehen, wenn eine bestimmte zugrunde liegende Anlage schwer zu verkaufen ist. Im Gegensatz zu Anlagen, die über verschiedene Themen gestreut sind, weisen Anlagen in ein bestimmtes Thema eine höhere Konzentration auf. Hinsichtlich der Wiedererlangung des ursprünglich eingesetzten Kapitals wird keine Garantie gegeben. Durch das Hedging von Anteilsklassen – eine Methode zur Steuerung bestimmter Wechselkursrisiken – kann je nach Wirksamkeit der vorgenommenen Absicherung ein zusätzliches Kreditrisiko entstehen und ein Marktrisiko verbleiben.

Kosten

Sämtliche von den Anlegern gezahlten Gebühren werden für die laufenden Kosten des Fonds, einschließlich Vermarktungs- und Vertriebskosten, verwendet. Diese Gebühren schmälern das potenzielle Wachstum der Anlage.

Einmalige Kosten vor und nach der Anlage:

Ausgabeaufschlag	2%
Rücknahmeabschläge	0%

Dabei handelt es sich um den Höchstbetrag, der vor einer Anlage von Ihrem eingesetzten Kapitalbetrag oder vor Auszahlung der Erlöse abgezogen werden kann.

Kosten, die im Laufe eines Jahres aus dem Fonds entnommen werden:

Laufende Kosten	0,91%
-----------------	-------

Kosten, die unter bestimmten spezifischen Bedingungen aus dem Fonds entnommen werden:

An die Wertentwicklung des Fonds gebundene Gebühren	0%
---	----

Bei den angegebenen Ausgabeaufschlägen und Rücknahmeabschlägen handelt es sich um Höchstbeträge. Unter Umständen zahlen Sie weniger. Bitte wenden Sie sich diesbezüglich an Ihren Finanzberater.

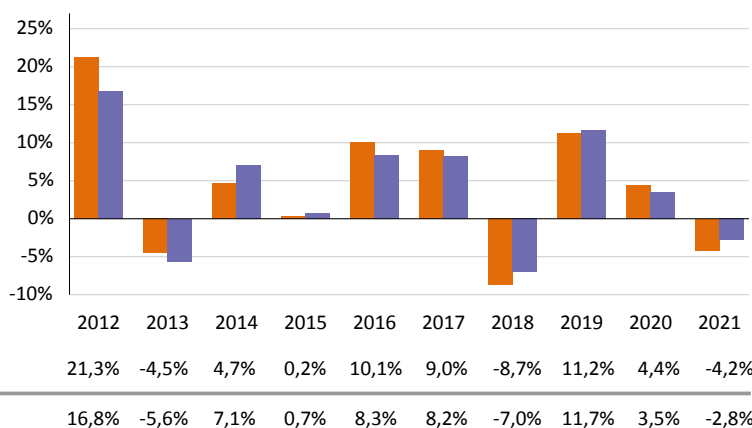
Die laufenden Kosten basieren auf den Aufwendungen für das in 12/2021 endende Jahr. Der Betrag kann in jedem Jahr unterschiedlich sein.

Nicht enthalten sind:

- An die Wertentwicklung des Fonds gebundene Gebühren
- Transaktionskosten, außer in Fällen, in denen Ausgabeaufschläge/Rücknahmeabschläge von den Fonds für den Kauf oder Verkauf von Anteilen an anderen Organismen für gemeinsame Anlagen gezahlt wurden

Nähere Angaben zu den Kosten finden Sie im Kapitel „Zeichnungen, Rücknahmen und Umtäusche“ sowie „Gebühren, Aufwendungen und Besteuerung“ des Prospekts, der auf unserer Website <https://www.nnip.com/library> zur Verfügung steht.

Wertentwicklung in der Vergangenheit



- Die Wertentwicklung in der Vergangenheit ist kein zuverlässiger Indikator für künftige Ergebnisse.
- Die hier ausgewiesene Wertentwicklung in der Vergangenheit berücksichtigt sämtliche Gebühren und Kosten, mit Ausnahme der Ausgabeaufschläge und Rücknahmeabschläge sowie der Kosten für einen Fondswechsel.
- Dieser Teilfonds wurde im Jahr 2011 aufgelegt.
- Diese Anteilsklasse wurde im Jahr 2011 aufgelegt.
- Die Wertentwicklung in der Vergangenheit wird in EUR berechnet.

+ Die Wertentwicklung vor dem Auflegungsdatum wurde auf Grundlage der Wertentwicklung eines anderen ähnlichen Fonds in der Vergangenheit simuliert, der höhere oder vergleichbare Kosten aufwies.

Praktische Informationen

- Depotbank des Fonds: Brown Brothers Harriman (Luxembourg) S.C.A.
- Weitere Informationen über diesen Fonds, Informationen über andere Anteilsklassen, den Verkaufsprospekt sowie die Jahres- und Halbjahresberichte können Sie kostenlos von der Verwaltungsgesellschaft und unter der Website <https://www.nnip.com/library> in Englisch, Deutsch, Französisch, Niederländisch, Spanisch, Tschechisch, Italienisch, Griechisch, Slowakisch, Ungarisch, Portugiesisch und Rumänisch beziehen. Angaben zur Vergütungspolitik der Verwaltungsgesellschaft und ein Bericht mit Informationen zu den allgemeinen Vergütungsregeln, der Fondsverwaltung sowie der Vergütung der Mitarbeiter und entsprechende quantitative Informationen sind, sobald verfügbar, auf Anfrage kostenlos am Sitz der Verwaltungsgesellschaft erhältlich oder können auf folgender Website eingesehen werden: <https://www.nnip.com/corporate/LU/en/About-us/Our-policies.htm>.
- Der Preis der Aktien / Fondsanteile wird in EUR berechnet und veröffentlicht. Die Preise werden auf der Website <https://www.nnip.com> veröffentlicht.
- Für diesen Fonds gelten die Steuergesetze und -vorschriften des folgenden Landes: Luxemburg. Je nachdem in welchem Land Sie ansässig sind, könnte das Auswirkungen auf Ihre persönliche Steuerposition haben.
- NN Investment Partners B.V. kann lediglich auf Grundlage einer in diesem Dokument enthaltenen Erklärung haftbar gemacht werden, die irreführend, unrichtig oder nicht mit den einschlägigen Teilen des Fondsprospekts vereinbar ist.

Diese wesentlichen Anlegerinformationen beschreiben einen Teilfonds des Fonds NN (L). Der Verkaufsprospekt und die regelmäßigen Berichte des Fonds werden für den gesamten Fonds einschließlich aller Teilfonds erstellt. Nach dem Luxemburger Gesetz vom 17. Dezember 2010 über Organismen für gemeinsame Anlagen werden die Aktiva und Passiva von Teilfonds des Fonds getrennt verwaltet und können im Hinblick auf die Beziehungen zwischen Anlegern untereinander als separate Einheiten gelten und getrennt liquidiert werden.

Dieser Fonds ist in Luxemburg zugelassen und wird durch die Commission de Surveillance du Secteur Financier (CSSF) beaufsichtigt und reguliert. NN Investment Partners B.V. ist in den Niederlanden zugelassen und wird durch die Autoriteit Financiële Markten reguliert.

Diese wesentlichen Anlegerinformationen sind zutreffend und entsprechen dem Stand vom 16.02.2022.